

# MOVE IN 32 round

trim

063-8111517S 063-8821118 002-90742



Projet / Type

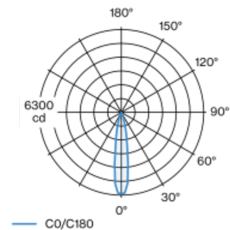
Notes

Quantité / Date



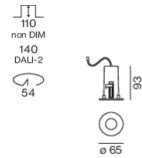
Spot rond en aluminium ; surface thermolaquée blanc signalisation ; montage sans outils en kit de montage grâce à un système breveté de loquet à billes ; luminaire à insérer avec bord continu noir profond ; approprié pour une épaisseur de plafond de 2-25 mm ; élément de spot réglable en hauteur sans outil : affleurant avec le plafond, dépassant de 25 mm ou 35 mm ; refroidissement passif des LED par géométrie optimisée du radiateur ; avec technologie COB (Chip on Board) pour efficacité maximale ; pas de formation d'ombres multiples ; couleur de lumière 3000 K ; binning initialement MacAdam  $\leq 2$  SDCM ; CRI  $\geq 90$  ; min. 80 % du flux lumineux au bout de 50000 heures de service ; LEDs à efficacité énergétique avec rendu élevé des couleurs ; réflecteur de grande qualité, métallisée à l'aluminium avec optique facette ; caractéristique de rayonnement précise avec angle de diffusion 18° ; bon effet anti-éblouissement grâce au point lumineux en retrait ; élément optique disponible comme accessoire ; accessoires présentés séparément ; indice de protection IP20 ; CP2 ; 220-240 V ; convertisseur inclus, non dimmable ; convertisseur câblé côté secondaire ; source lumineuse remplaçable par un professionnel agréé ; dispositif de commande remplaçable par un professionnel agréé ;

## Répartition de la lumière



spot 18°		
h (m)	EO <sup>3</sup> (lx)	ø (m)
1	6190	0.32
2	1550	0.63
3	690	0.95
4	390	1.27
5	250	1.58

## Dessin de fabrication



### Général

Plafond | Demi-encastré

blanc signalisation | RAL 9016

Set de montage noir profond

IP20

817 lm

### LED

3000 K

CRI  $\geq 90$

L80 / 50000 h

MacAdam initial  $\leq 2$  SDCM

R<sub>g</sub>: 99 | R<sub>f</sub>: 90 | R<sub>t(1-5)</sub>: 87

MR 0.6 | MDER 0.54

### Optique

spot | angle de faisceau 18°

PstLM  $\leq 1.0$ <sup>1 2 3 4</sup> | SVM  $\leq 0.4$ <sup>1 2 3 5</sup>

### Electrique

non DIM

CP2 | 220-240 V

système 11.6 W | luminaire 8.7 W

luminaire 94 lm/W<sup>6</sup>

36 Vf | 250 mA

### Physique

bord

diamètre 65 mm | hauteur 93 mm

0.38 kg

### Découpe

diamètre 54 mm

épaisseur min. du plafond 2 mm | épaisseur max. du plafond 25 mm

profondeur de l'encastrement 110 mm

<sup>1</sup> wallwasher lens BO 32 007-1965760  
<sup>2</sup> soft lens BO 32 007-1965960 <sup>3</sup> oval lens BO 32 007-1965860  
<sup>4</sup> Valeur du produit contenant à pleine charge (non atténué)  
<sup>5</sup> y compris la prise en compte des pertes optiques et des pertes de l'unité de contrôle interne  
<sup>6</sup> y compris la prise en compte des pertes optiques, des pertes de l'unité de contrôle interne et de l'efficacité du dispositif d'exploitation

## Notice de montage



## Calculateur d'éclairage



# MOVE IN 32 round

trim

063-8111517S 063-8821118 002-90742



Projet / Type

Notes

Quantité / Date

## Facteur de maintenance

Temps de fonctionnement [h]	10 000	20 000	30 000	40 000	50 000
LLMF	0.964	0.923	0.884	0.847	0.811
LSF	1	1	1	1	1
MF	LMF × RSMF × LLMF × LSF				
MF	Facteur de maintenance				
LMF <sup>a</sup>	Facteur de maintenance du luminaire				
		RSMF <sup>a</sup>	Facteur de maintenance des parois du local		
		LLMF	Facteur de maintenance du flux lumineux		
		LSF	Facteur de survie des lampes		

<sup>a</sup> Selon "CIE 97, Maintenance of indoor electric lighting systems", 2005, ISBN 3-900-734-34-8. Les valeurs doivent être déterminées par le planificateur.

## Types de disjoncteurs

Type de disjoncteur automatique	Nombre de luminaires
B10	57
B13	75
B16	92
B20	115
C10	57
C13	75
C16	92
C20	115

## Composants

### MOUNTING HOUSING with trim

TYPE	COULEUR	Ø (MM)	NUMÉRO(S) ARTICLE(S)
pour un encastrement dans des plafonds	noir profond	65	063-8821118



### POWER SUPPLY

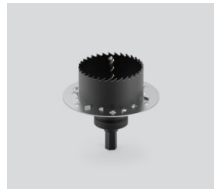
L-L-H (MM)	NUMÉRO(S) ARTICLE(S)
65-39-20	002-90742



## Accessoires de montage

### SPECIAL MOUNTING TOOL

TYPE	Ø (MM)	NUMÉRO(S) ARTICLE(S)
pour MOVE IN 32 round   SPIO 20	83	063-891110



# MOVE IN 32 round

trim

063-8111517S 063-8821118 002-90742



Projet / Type

Notes

Quantité / Date

## Accessoires électriques en option

### DIN RAIL POWER SUPPLY

L-L-H (MM)  
72-90-63

NUMÉRO(S) ARTICLE(S)  
005-6520210



### DIN RAIL LED DRIVER

L-L-H (MM)  
36-88-59

NUMÉRO(S) ARTICLE(S)  
005-6121030



## Accessoires optiques

### HONEYCOMB LOUVER

TYPE  
pour BO 32 | JUST 32 | MOVE IN 32 | TARO 32 |  
TILA 32

COULEUR  
noir  
profond

Ø (MM)  
30

NUMÉRO(S) ARTICLE(S)  
007-1965168



## Accessoires optiques

### OVAL LENS

TYPE  
pour BO 32 | MOVE IN 32

Ø (MM)  
30

NUMÉRO(S) ARTICLE(S)  
007-1965860



### SOFT LENS

TYPE  
pour BO 32 | MOVE IN 32

Ø (MM)  
30

NUMÉRO(S) ARTICLE(S)  
007-1965960



### WALLWASHER LENS

TYPE  
pour BO 32 | MOVE IN 32

Ø (MM)  
30

NUMÉRO(S) ARTICLE(S)  
007-1965760



# MOVE IN 32 round

trim

063-8111517S 063-8821118 002-90742

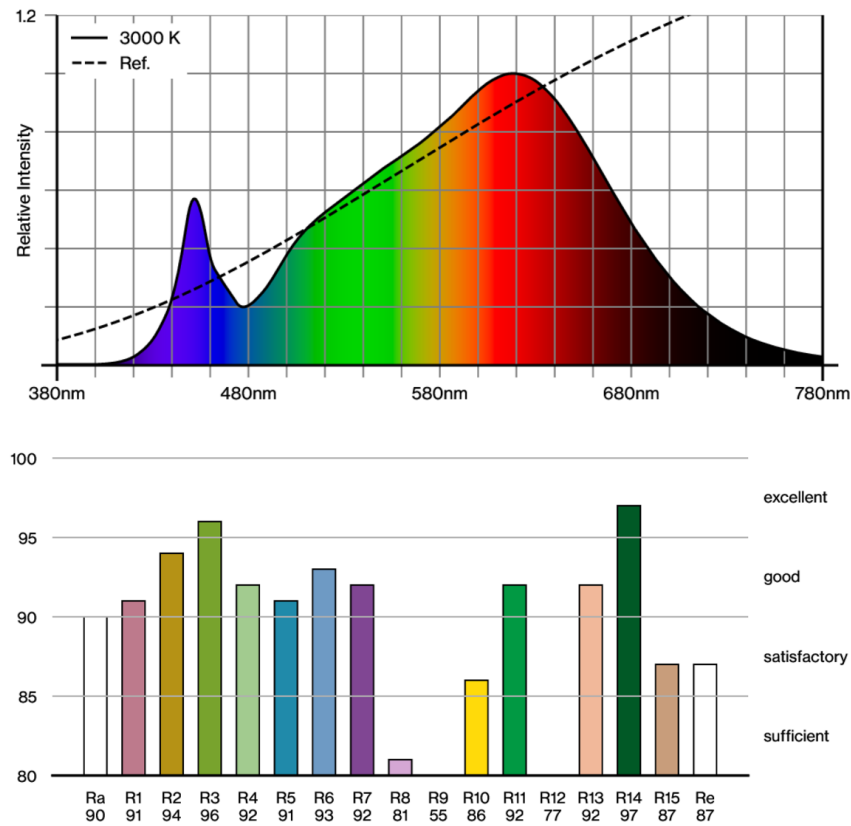


Projet / Type

Notes

Quantité / Date

## Rendu des couleurs



## TM30 colour vector graphic



The black line represents the black body reference. The red line indicates the results of the test light source. The deviation from the test light source to the reference is shown and is marked by arrows. The shorter the arrows, the higher the color rendering.