

# MOVE IN 45 flex round

trimless

063-8221518M 063-8812117 002-90724



Projet / Type

Notes

Quantité / Date



## Général

Plafond   Demi-encastré
inclinaison max 90°
rotation 360°
noir profond   RAL 9005
Set de montage blanc signalisation
IP20
1380 lm

## LED

3000 K
CRI ≥ 90
L80 / 50000 h
MacAdam initial ≤ 2 SDCM
R <sub>g</sub> : 99   R <sub>r</sub> : 90   R <sub>t(15)</sub> : 87
MR 0.6   MDER 0.54

## Optique

medium   angle de faisceau 24°
PstLM ≤ 1.0 <sup>1</sup> 2 <sup>3</sup> 4   SVM ≤ 0.4 <sup>1</sup> 2 <sup>3</sup> 5

## Electrique

non DIM
CP2   220-240 V
système 15.7 W   luminaire 13.4 W
luminaire 104 lm/W <sup>6</sup>
36 Vf   400 mA

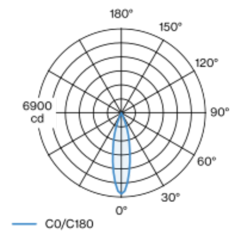
## Physique

sans bord
diamètre 75 mm   hauteur 106 mm
0.51 kg

## Découpe

diamètre 65 mm
épaisseur min. du plafond 9 mm   épaisseur max. du plafond 25 mm
profondeur de l'encastrement 200 mm

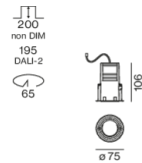
## Répartition de la lumière



medium 24°

h (m)	E0° (lx)	ø (m)
1	6650	0.43
2	1660	0.86
3	740	1.30
4	420	1.73
5	270	2.16

## Dessin de fabrication



<sup>1</sup> oval lens BO 45 007-1965880 <sup>2</sup> soft lens BO 45 007-1965980  
<sup>3</sup> wallwasher lens BO 45 007-1965780  
<sup>4</sup> Valeur du produit contenant à pleine charge (non atténué)  
<sup>5</sup> y compris la prise en compte des pertes optiques et des pertes de l'unité de contrôle interne  
<sup>6</sup> y compris la prise en compte des pertes optiques, des pertes de l'unité de contrôle interne et de l'efficacité du dispositif d'exploitation

## Notice de montage



## Calculateur d'éclairage



# MOVE IN 45 flex round

trimless

063-8221518M 063-8812117 002-90724



Projet / Type

Notes

Quantité / Date

## Facteur de maintenance

Temps de fonctionnement [h]	10 000	20 000	30 000	40 000	50 000
LLMF	0.964	0.923	0.884	0.847	0.811
LSF	1	1	1	1	1
MF	$LMF \times RSMF \times LLMF \times LSF$				
MF	Facteur de maintenance				
LMF <sup>a</sup>	Facteur de maintenance du luminaire				
		RSMF <sup>a</sup>	Facteur de maintenance des parois du local		
		LLMF	Facteur de maintenance du flux lumineux		
		LSF	Facteur de survie des lampes		

<sup>a</sup> Selon "CIE 97, Maintenance of indoor electric lighting systems", 2005, ISBN 3-900-734-34-8. Les valeurs doivent être déterminées par le planificateur.

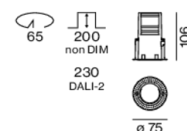
## Types de disjoncteurs

Type de disjoncteur automatique	Nombre de luminaires
B10	31
B13	40
B16	50
B20	62
B25	78
C10	52
C13	67
C16	85
C20	104
C25	130

## Composants

### MOUNTING HOUSING trimless

TYPE	COULEUR	Ø (MM)	NUMÉRO(S) ARTICLE(S)
pour un encastrement dans des plafonds en placo-plâtre	blanc signalisation	75	063-8812117



### POWER SUPPLY

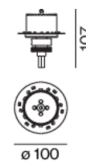
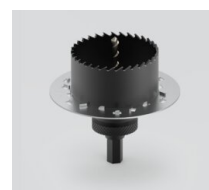
L-L-H (MM)	NUMÉRO(S) ARTICLE(S)
180-30-21	002-90724



## Accessoires de montage

### SPECIAL MOUNTING TOOL

TYPE	Ø (MM)	NUMÉRO(S) ARTICLE(S)
pour ARY   MOVE IN 45   NOBA trimless   TULA	100	063-8912110



[063-8221518M 063-8812117 002-90724] Les caractéristiques techniques sont des valeurs assignées pour une température ambiante de 25°C. Les données de flux lumineux sont soumises à une tolérance initiale de +/- 10%, celles de puissance électrique connectée à une tolérance initiale de +/- 10% et celles de température de couleur initiale de +/- 150 kelvins. Nous déclinons toute responsabilité relativement à d'éventuelles erreurs d'impression. Les CGV de XAL GmbH s'appliquent.  
© XAL GmbH · Auer-Welsbach-Gasse 36 · 8055 Graz · Austria · www.xal.com

07.08.2025

# MOVE IN 45 flex round

trimless

063-8221518M 063-8812117 002-90724



Projet / Type

Notes

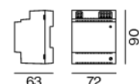
Quantité / Date

## Accessoires électriques en option

### DIN RAIL POWER SUPPLY

L-L-H (MM)  
72-90-63

NUMÉRO(S) ARTICLE(S)  
005-6520210



### DIN RAIL LED DRIVER

L-L-H (MM)  
36-88-59

NUMÉRO(S) ARTICLE(S)  
005-6121030



## Accessoires optiques

### HONEYCOMB LOUVER

TYPE  
pour BO 45 | JUST 45 | MOVE IN 45 | TARO 45 |  
TULA micro

COULEUR  
noir  
profond

Ø (MM)  
42

NUMÉRO(S) ARTICLE(S)  
007-1965188



## Accessoires optiques

### OVAL LENS

TYPE  
pour BO 45 | MOVE IN 45 | TULA micro

Ø (MM)  
42

NUMÉRO(S) ARTICLE(S)  
007-1965880



### SOFT LENS

TYPE  
pour ARY | BO 45 | MOVE IN 45 | TULA micro

Ø (MM)  
42

NUMÉRO(S) ARTICLE(S)  
007-1965980



### WALLWASHER LENS

TYPE  
pour ARY | BO 45 | MOVE IN 45 | TULA micro

Ø (MM)  
42

NUMÉRO(S) ARTICLE(S)  
007-1965780



# MOVE IN 45 flex round

trimless

063-8221518M 063-8812117 002-90724



Projet / Type

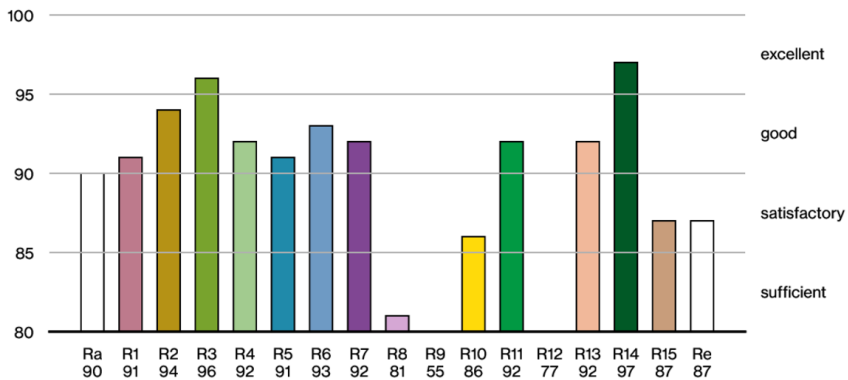
Notes

Quantité / Date

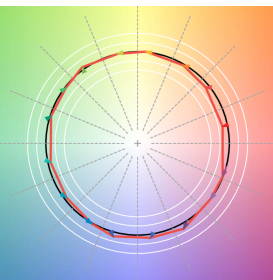
## Rendu des couleurs



**CRI/R<sub>a</sub> ≥ 91 R<sub>e</sub> ≥ 87 (3000 K)**



## TM30 colour vector graphic



The black line represents the black body reference. The red line indicates the results of the test light source. The deviation from the test light source to the reference is shown and is marked by arrows. The shorter the arrows, the higher the color rendering.

