

# MOVE IN 32 flex round

trim

063-8211417F 063-8821117 002-90742



Projet / Type

Notes

Quantité / Date



Spot rond en aluminium ; surface thermolaquée blanc signalisation ; montage sans outils en kit de montage grâce à un système breveté de loquet à billes ; luminaire à insérer avec bord continu blanc signalisation ; approprié pour une épaisseur de plafond de 2-25 mm ; élément de spot réglable en hauteur sans outil : affleurant avec le plafond, dépassant de 25 mm ou 35 mm ; pivotant à 360° et orientable à 90° ; refroidissement passif des LED par géométrie optimisée du radiateur ; avec technologie COB (Chip on Board) pour efficacité maximale ; pas de formation d'ombres multiples ; couleur de lumière 2700 K ; binning initialement MacAdam  $\leq 2$  SDCM ; CRI  $\geq 90$  ; min. 80 % du flux lumineux au bout de 50000 heures de service ; LEDs à efficacité énergétique avec rendu élevé des couleurs ; réflecteur de grande qualité, métallisée à l'aluminium avec optique facette ; caractéristique de rayonnement précise avec angle de diffusion 34° ; bon effet anti-éblouissement grâce au point lumineux en retrait ; élément optique disponible comme accessoire ; accessoires présentés séparément ; indice de protection IP20 ; CP2 ; 220-240 V ; convertisseur inclus, non dimmable ; convertisseur câblé côté secondaire ; source lumineuse remplaçable par un professionnel agréé ; dispositif de commande remplaçable par un professionnel agréé ;

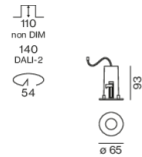
## Répartition de la lumière



flood 34°

h (m)	EO° (lx)	ø (m)
1	2550	0.61
2	640	1.21
3	280	1.82
4	160	2.42
5	100	3.03

## Dessin de fabrication



## Général

Plafond | Demi-encastré

inclinaison max 90°

rotation 360°

blanc signalisation | RAL 9016

Set de montage blanc signalisation

IP20

783 lm

## LED

2700 K

CRI  $\geq 90$

L80 / 50000 h

MacAdam initial  $\leq 2$  SDCM

R<sub>g</sub>: 97 | R<sub>r</sub>: 91 | R<sub>t(15)</sub>: 87

MR 0.52 | MDER 0.47

## Optique

flood | angle de faisceau 34°

PstLM  $\leq 1.0$ <sup>1 2 3 4</sup> | SVM  $\leq 0.4$ <sup>1 2 3 5</sup>

## Electrique

non DIM

CP2 | 220-240 V

système 11.6 W | luminaire 8.7 W

luminaire 90 lm/W<sup>6</sup>

36 Vf | 250 mA

## Physique

bord

diamètre 65 mm | hauteur 93 mm

0.38 kg

## Découpe

diamètre 54 mm

épaisseur min. du plafond 2 mm | épaisseur max. du plafond 25 mm

profondeur de l'encastrement 110 mm

<sup>1</sup> oval lens BO 32 007-1965860  
<sup>2</sup> wallwasher lens BO 32 007-1965760  
<sup>3</sup> soft lens BO 32 007-1965960  
<sup>4</sup> Valeur du produit contenant à pleine charge (non atténué)  
<sup>5</sup> y compris la prise en compte des pertes optiques et des pertes de l'unité de contrôle interne  
<sup>6</sup> y compris la prise en compte des pertes optiques, des pertes de l'unité de contrôle interne et de l'efficacité du dispositif d'exploitation

## Notice de montage



## Calculateur d'éclairage



# MOVE IN 32 flex round

trim

063-8211417F 063-8821117 002-90742



Projet / Type
Notes
Quantité / Date

## Facteur de maintenance

Temps de fonctionnement [h]	10 000	20 000	30 000	40 000	50 000
LLMF	0.964	0.923	0.884	0.847	0.811
LSF	1	1	1	1	1

MF	LMF × RSMF × LLMF × LSF	RSMF <sup>a</sup>	Facteur de maintenance des parois du local
MF	Facteur de maintenance	LLMF	Facteur de maintenance du flux lumineux
LMF <sup>a</sup>	Facteur de maintenance du luminaire	LSF	Facteur de survie des lampes

<sup>a</sup> Selon "CIE 97, Maintenance of indoor electric lighting systems", 2005, ISBN 3-900-734-34-8. Les valeurs doivent être déterminées par le planificateur.

## Types de disjoncteurs

Type de disjoncteur automatique	Nombre de luminaires
B10	57
B13	75
B16	92
B20	115
C10	57
C13	75
C16	92
C20	115

## Composants

### MOUNTING HOUSING with trim

TYPE	COULEUR	Ø (MM)	NUMÉRO(S) ARTICLE(S)
pour un encastrement dans des plafonds	blanc signalisation	65	063-8821117



### POWER SUPPLY

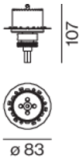
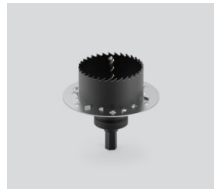
L-L-H (MM)	NUMÉRO(S) ARTICLE(S)
65-39-20	002-90742



## Accessoires de montage

### SPECIAL MOUNTING TOOL

TYPE	Ø (MM)	NUMÉRO(S) ARTICLE(S)
pour MOVE IN 32 round   SPIO 20	83	063-8911110



# MOVE IN 32 flex round

trim

063-8211417F 063-8821117 002-90742



Projet / Type

Notes

Quantité / Date

## Accessoires électriques en option

### DIN RAIL POWER SUPPLY

L-L-H (MM)	NUMÉRO(S) ARTICLE(S)
72-90-63	005-6520210



### DIN RAIL LED DRIVER

L-L-H (MM)	NUMÉRO(S) ARTICLE(S)
36-88-59	005-6121030



## Accessoires optiques

### HONEYCOMB LOUVER

TYPE	COULEUR	Ø (MM)	NUMÉRO(S) ARTICLE(S)
pour BO 32   JUST 32   MOVE IN 32   TARO 32   TILA 32	noir profond	30	007-1965168



## Accessoires optiques

### OVAL LENS

TYPE	Ø (MM)	NUMÉRO(S) ARTICLE(S)
pour BO 32   MOVE IN 32	30	007-1965860



### SOFT LENS

TYPE	Ø (MM)	NUMÉRO(S) ARTICLE(S)
pour BO 32   MOVE IN 32	30	007-1965960



### WALLWASHER LENS

TYPE	Ø (MM)	NUMÉRO(S) ARTICLE(S)
pour BO 32   MOVE IN 32	30	007-1965760



# MOVE IN 32 flex round

trim

063-8211417F 063-8821117 002-90742

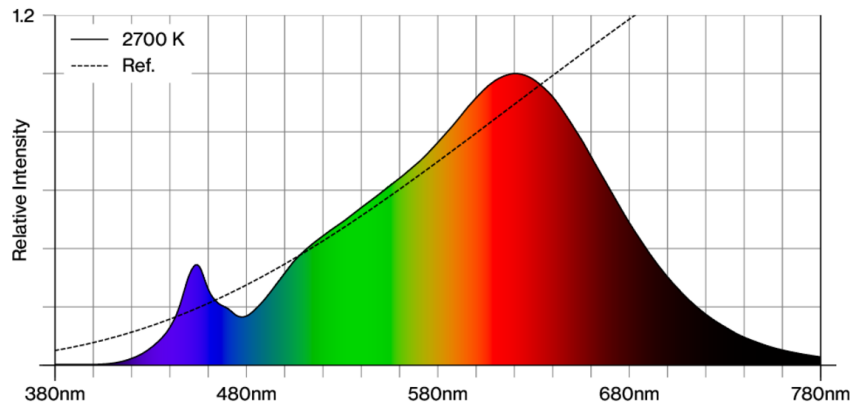


Projet / Type

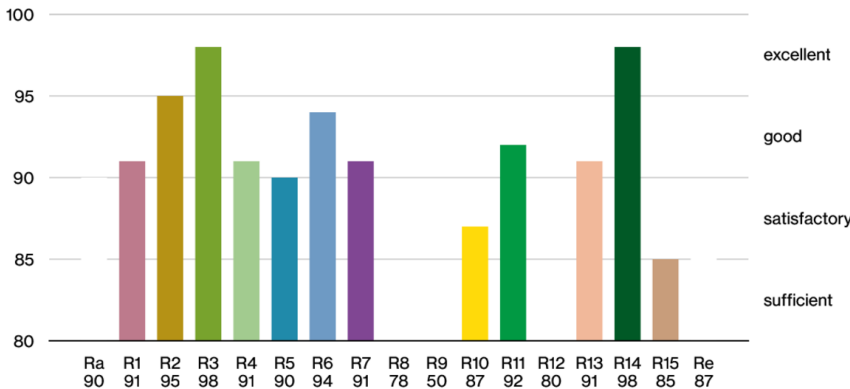
Notes

Quantité / Date

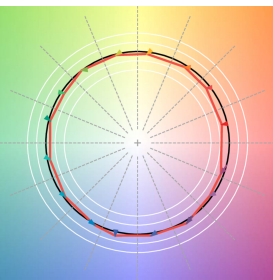
## Rendu des couleurs



CRI/R<sub>a</sub> ≥ 91 R<sub>e</sub> ≥ 87 (2700 K)



## TM30 colour vector graphic



The black line represents the black body reference. The red line indicates the results of the test light source. The deviation from the test light source to the reference is shown and is marked by arrows. The shorter the arrows, the higher the color rendering.

