

# UNICO wall 2 lamps

surface

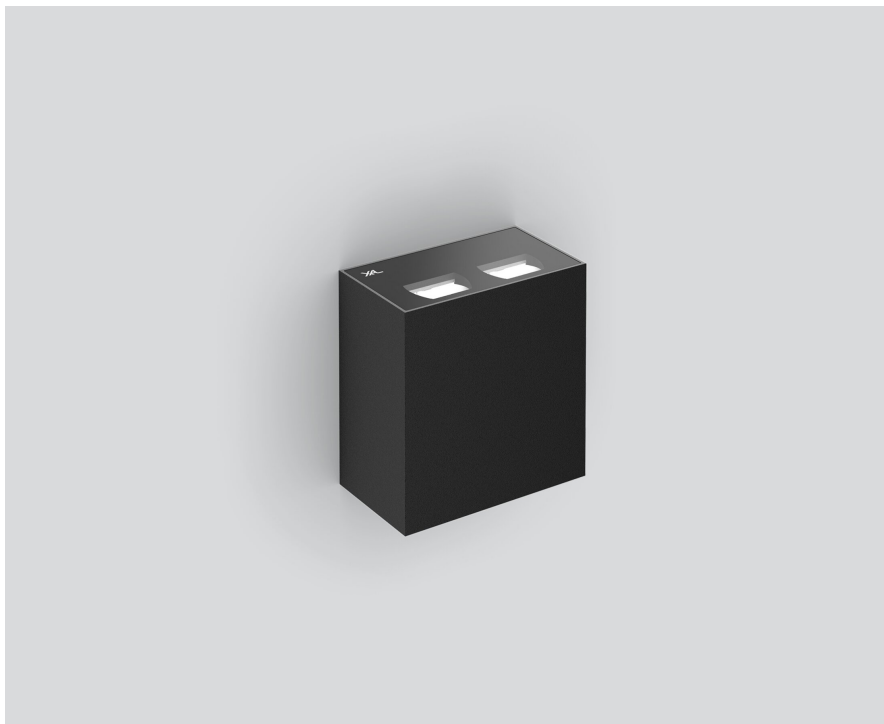
090-0L263TB001



Projet / Type

Notes

Quantité / Date



## Général

Mur | Surface

noir profond | RAL 9005 <sup>1</sup>

IP20

744 lm

## LED

4000 K

CRI  $\geq$  90

L80 / 50000 h

MacAdam initial  $\leq$  3 SDCM

R<sub>g</sub>: 102 | R<sub>f</sub>: 93 | R<sub>(1-15)</sub>: 92

MR 0.81 | MDER 0.74

## Optique

asymmetric

PstLM  $\leq$  1.0 <sup>2</sup> | SVM  $\leq$  0.4 <sup>2</sup>

## Electrique

DALI-2 | 1 DALI Addr.

CP1 | 220-240 V

système 17.3 W

système 43 lm/W <sup>3</sup>

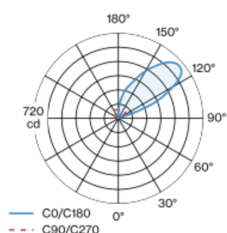
## Physique

longueur 93 mm | largeur 53 mm | hauteur 96 mm

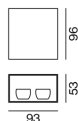
0.6 kg

Multi-Uplight mural apparent rectangulaire en aluminium ; corps de luminaire pouvant être monté sans outils sur la plaque de montage grâce à un système de verrouillage ; convertisseur intégré dans le corps de luminaire ; surface thermolaquée noir profond ; avec deux inserts d'éclairage ; réflecteur de haute qualité avec surface à micro-facettes vaporisée d'aluminium ; éclairage homogène du mur ou du plafond par une distribution de lumière uniforme ; refroidissement passif des LED par géométrie optimisée du radiateur ; couleur de lumière 4000 K ; binning initialement MacAdam  $\leq$  3 SDCM ; CRI  $\geq$  90 ; min. 80 % du flux lumineux au bout de 50000 h de durée de vie ; High-Power-LED à grande efficacité énergétique, très bon rendu des couleurs ; indice de protection IP20 ; CP1 ; 220-240 V ; convient à un câblage passant ; convertisseur DALI-2 inclus ; source lumineuse non remplaçable ; dispositif de commande remplaçable par un professionnel agréé ;

## Répartition de la lumière



## Dessin de fabrication



## Notice de montage

