

# UNICO L3 basic

ceiling

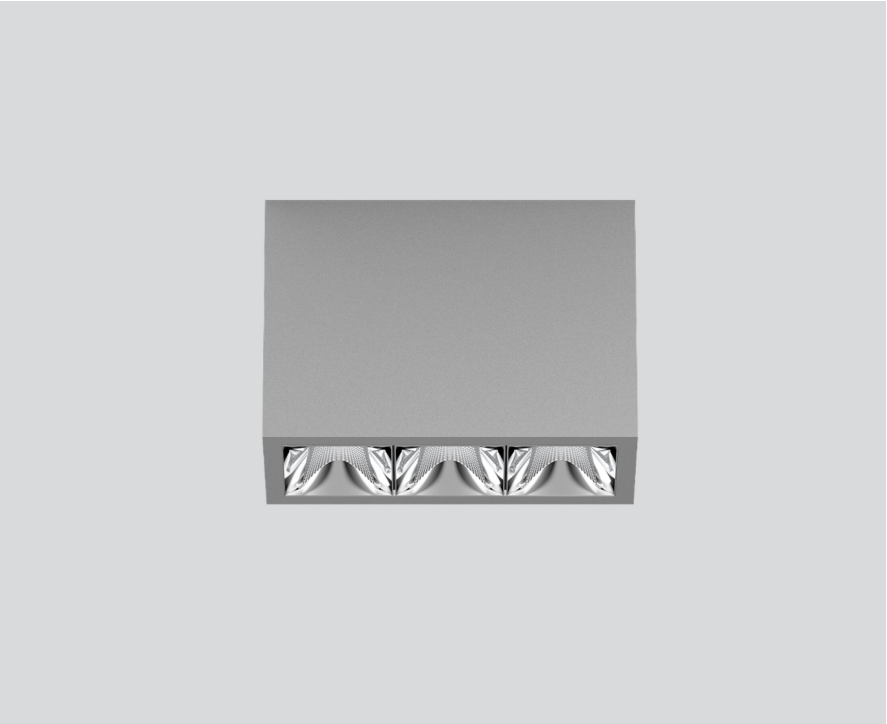
090-1L343DG001



Projet / Type

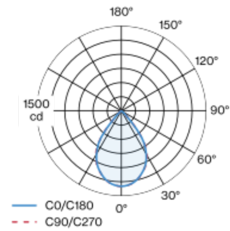
Notes

Quantité / Date

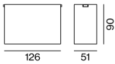


Multi-downlight apparent rectangulaire, en aluminium ; corps de luminaire pouvant être monté sans outils sur la plaque de montage grâce à un système de verrouillage ; convertisseur intégré dans le corps de luminaire ; surface thermolaquée aluminium blanc ; équipé de trois optiques wide flood round ; répartition symétrique de la lumière avec caractéristique d'émission précise, angle de rayonnement 72° ; réflecteur de haute qualité avec surface à micro-facettes vaporisée d'aluminium ; Réflecteur chrome ; refroidissement passif des LED par géométrie optimisée du radiateur ; couleur de lumière 2700 K ; binning initialement MacAdam  $\leq 3$  SDCM ; CRI  $\geq 90$  ; min. 90 % du flux lumineux au bout de 50000 h de durée de vie ; High-Power-LED à grande efficacité énergétique, très bon rendu des couleurs ; indice de protection IP20 ; CP1 ; 220-240 V ; convertisseur DALI-2 inclus ; source lumineuse non remplaçable ; dispositif de commande remplaçable par un professionnel agréé ; sans distorsions ;

## Répartition de la lumière



## Dessin de fabrication



Projet / Type

Notes

Quantité / Date



### Général

Plafond | Surface

aluminium blanc | RAL 9006

Réflecteur chrome

IP20

1540 lm

### LED

2700 K

CRI  $\geq 90$

L90 / 50000 h

MacAdam initial  $\leq 3$  SDCM

R<sub>g</sub>: 101 | R<sub>f</sub>: 91 | R<sub>t(1-15)</sub>: 89

MR 0.56 | MDER 0.51

### Optique

wide flood round | angle de faisceau 72°

$\geq 65^\circ$  <3000 cd/m<sup>2</sup>

PstLM  $\leq 1.0$ <sup>1</sup> | SVM  $\leq 0.4$ <sup>2</sup>

### Electrique

DALI-2 | 1 DALI Addr.

CP1 | 220-240 V

système 17.9 W

système 86 lm/W<sup>3</sup>

### Physique

longueur 126 mm | largeur 51 mm | hauteur 90 mm

0.45 kg

<sup>1</sup> Valeur du produit contenant à pleine charge (non atténué)  
<sup>2</sup> y compris la prise en compte des pertes optiques et des pertes de l'unité de contrôle interne  
<sup>3</sup> y compris la prise en compte des pertes optiques.

## Notice de montage



## Calculateur d'éclairage

