

UNICO L3 basic

ceiling

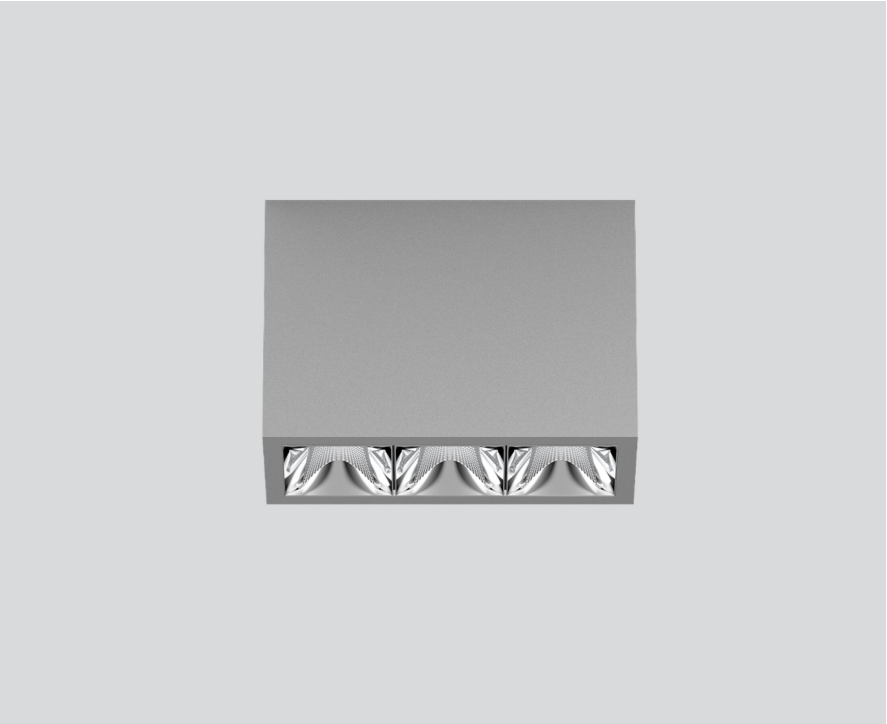
090-1L351DG001



Projet / Type

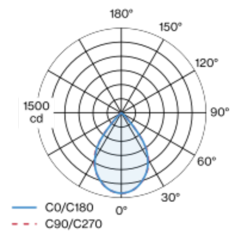
Notes

Quantité / Date

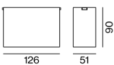


Multi-downlight apparent rectangulaire, en aluminium ; corps de luminaire pouvant être monté sans outils sur la plaque de montage grâce à un système de verrouillage ; convertisseur intégré dans le corps de luminaire ; surface thermolaquée aluminium blanc ; équipé de trois optiques wide flood round ; répartition symétrique de la lumière avec caractéristique d'émission précise, angle de rayonnement 72° ; réflecteur de haute qualité avec surface à micro-facettes vaporisée d'aluminium ; Réflecteur chrome ; refroidissement passif des LED par géométrie optimisée du radiateur ; couleur de lumière 3000 K ; binning initialement MacAdam ≤ 3 SDCM ; CRI ≥ 90 ; min. 90 % du flux lumineux au bout de 50000 h de durée de vie ; High-Power-LED à grande efficacité énergétique, très bon rendu des couleurs ; indice de protection IP20 ; CP1 ; 220-240 V ; convertisseur inclus, non dimmable ; source lumineuse non remplaçable ; dispositif de commande remplaçable par un professionnel agréé ; sans distorsions ;

Répartition de la lumière



Dessin de fabrication



Général

Plafond | Surface

aluminium blanc | RAL 9006

Réflecteur chrome

IP20

1640 lm

LED

3000 K

CRI ≥ 90

L90 / 50000 h

MacAdam initial ≤ 3 SDCM

R_g: 100 | R_f: 92 | R_{f(1-15)}: 91

MR 0.64 | MDER 0.58

Optique

wide flood round | angle de faisceau 72°

$\geq 65^\circ$ <3000 cd/m²

PstLM ≤ 1.0 ¹ | SVM ≤ 0.4 ²

Electrique

non DIM

CP1 | 220-240 V

système 17.9 W

système 92 lm/W³

Physique

longueur 126 mm | largeur 51 mm | hauteur 90 mm

0.45 kg

¹ Valeur du produit contenant à pleine charge (non atténué)
² y compris la prise en compte des pertes optiques et des pertes de l'unité de contrôle interne
³ y compris la prise en compte des pertes optiques.

Notice de montage



Calculateur d'éclairage

