

UNICO L3 basic

ceiling

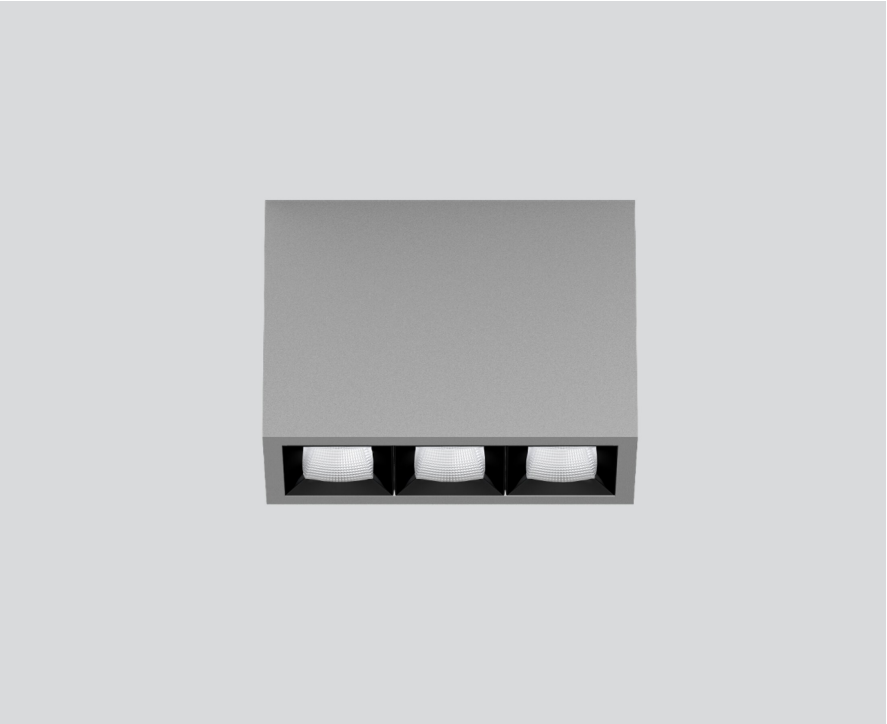
090-1L351FGB01



Projet / Type

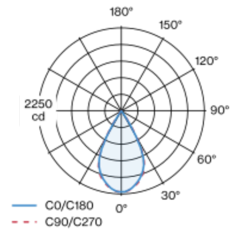
Notes

Quantité / Date



Multi-downlight apparent rectangulaire, en aluminium ; corps de luminaire pouvant être monté sans outils sur la plaque de montage grâce à un système de verrouillage ; convertisseur intégré dans le corps de luminaire ; surface thermolaquée aluminium blanc ; équipé de trois optiques flood square ; répartition symétrique de la lumière avec caractéristique d'émission précise, angle de rayonnement 56° ; réflecteur de haute qualité avec surface à micro-facettes vaporisée d'aluminium ; Réflecteur noir ; UGR ≤ 19 ; refroidissement passif des LED par géométrie optimisée du radiateur ; couleur de lumière 3000 K ; binning initialement MacAdam ≤ 3 SDCM ; CRI ≥ 90 ; min. 90 % du flux lumineux au bout de 50000 h de durée de vie ; High-Power-LED à grande efficacité énergétique, très bon rendu des couleurs ; indice de protection IP20 ; CP1 ; 220-240 V ; convertisseur inclus, non dimmable ; source lumineuse non remplaçable ; dispositif de commande remplaçable par un professionnel agréé ; sans distorsions ;

Répartition de la lumière



Dessin de fabrication



Général

Plafond | Surface

aluminium blanc | RAL 9006 ¹

Réflecteur noir

IP20

1680 lm

LED

3000 K

CRI ≥ 90

L90 / 50000 h

MacAdam initial ≤ 3 SDCM

R_g: 100 | R_f: 92 | R_{f(1-15)}: 91

MR 0.64 | MDER 0.58

Optique

flood square | angle de faisceau 56°

UGR ≤ 19

PstLM ≤ 1.0 ² | SVM ≤ 0.4 ²

Electrique

non DIM | 1 DALI Addr.

CP1 | 220-240 V

système 17.9 W

système 94 lm/W ³

Physique

longueur 126 mm | largeur 51 mm | hauteur 90 mm

0.45 kg

¹ Code RAL

² Valeur du produit contenant à pleine charge (non atténué)

³ y compris la prise en compte des pertes optiques, des pertes de l'unité de contrôle interne et de l'efficacité du dispositif d'exploitation

Notice de montage



Calculateur d'éclairage

