

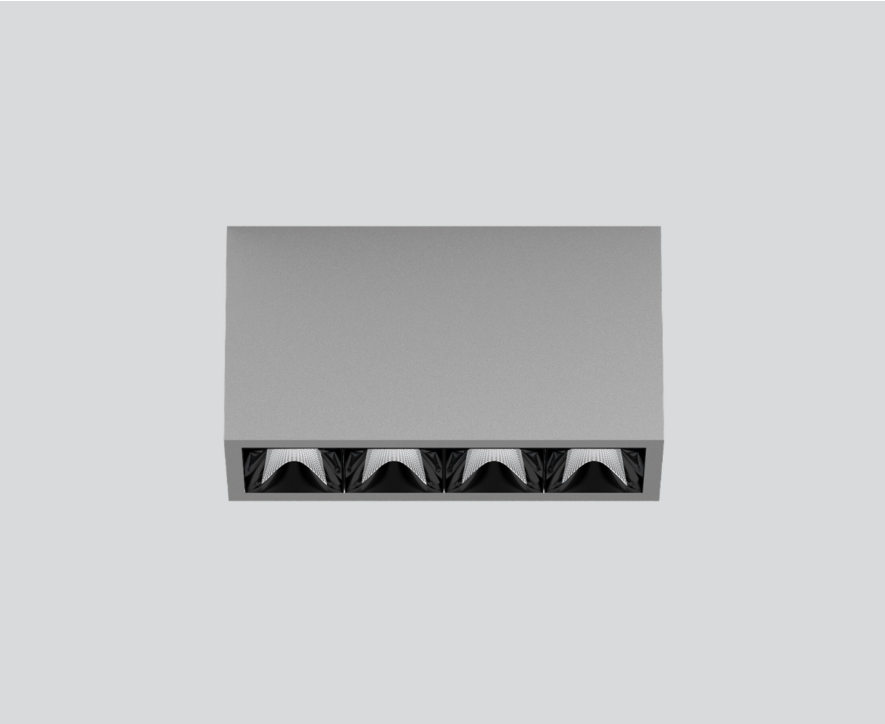
UNICO L4 basic

ceiling

090-1L461DGB01



Projet / Type
Notes
Quantité / Date



Multi-downlight apparent rectangulaire, en aluminium ; corps de luminaire pouvant être monté sans outils sur la plaque de montage grâce à un système de verrouillage ; convertisseur intégré dans le corps de luminaire ; surface thermolaquée aluminium blanc ; équipé de quatre optiques wide flood round ; répartition symétrique de la lumière avec caractéristique d'émission précise, angle de rayonnement 72° ; réflecteur de haute qualité avec surface à micro-facettes vaporisée d'aluminium ; Refroidissement passif des LED par géométrie optimisée du radiateur ; couleur de lumière 4000 K ; binning initialement MacAdam ≤ 3 SDCM ; CRI ≥ 90 ; min. 90 % du flux lumineux au bout de 50000 h de durée de vie ; High-Power-LED à grande efficacité énergétique, très bon rendu des couleurs ; indice de protection IP20 ; CP1 ; 220-240 V ; convertisseur inclus, non dimmable ; source lumineuse non remplaçable ; dispositif de commande remplaçable par un professionnel agréé ; sans distorsions ;

Répartition de la lumière



Dessin de fabrication



Général

Plafond Surface
aluminium blanc RAL 9006 ¹
Réflecteur noir
IP20
1950 lm

LED

4000 K
CRI ≥ 90
L90 / 50000 h
MacAdam initial ≤ 3 SDCM
R _g : 102 R _f : 93 R _{f(1-5)} : 92
MR 0.81 MDER 0.74

Optique

wide flood round angle de faisceau 72°
$\geq 65^\circ$ <3000 cd/m ²
PstLM ≤ 1.0 ² SVM ≤ 0.4 ²

Electrique

non DIM 1 DALI Addr.
CP1 220-240 V
système 19.3 W
système 101 lm/W ³

Physique

longueur 164 mm largeur 51 mm hauteur 90 mm
0.55 kg

¹ Code RAL
² Valeur du produit contenant à pleine charge (non atténué)
³ y compris la prise en compte des pertes optiques, des pertes de l'unité de contrôle interne et de l'efficacité du dispositif d'exploitation

Notice de montage



Calculateur d'éclairage



UNICO L4 basic

ceiling

090-1L461DGB01



Projet / Type

Notes

Quantité / Date

Facteur de maintenance

Temps de fonctionnement [h]	10 000	20 000	30 000	40 000	50 000
LLMF	0.96	0.95	0.95	0.94	0.93
LSF	1	1	1	1	1
MF	$LMF \times RSMF \times LLMF \times LSF$				
MF	Facteur de maintenance				
LMF ^a	Facteur de maintenance du luminaire				
		RSMF ^a	Facteur de maintenance des parois du local		
		LLMF	Facteur de maintenance du flux lumineux		
		LSF	Facteur de survie des lampes		

^a Selon "CIE 97, Maintenance of indoor electric lighting systems", 2005, ISBN 3-900-734-34-8. Les valeurs doivent être déterminées par le planificateur.

Types de disjoncteurs

Type de disjoncteur automatique	Nombre de luminaires
B10	42
B16	68
B20	85
C10	57
C16	91
C20	114