

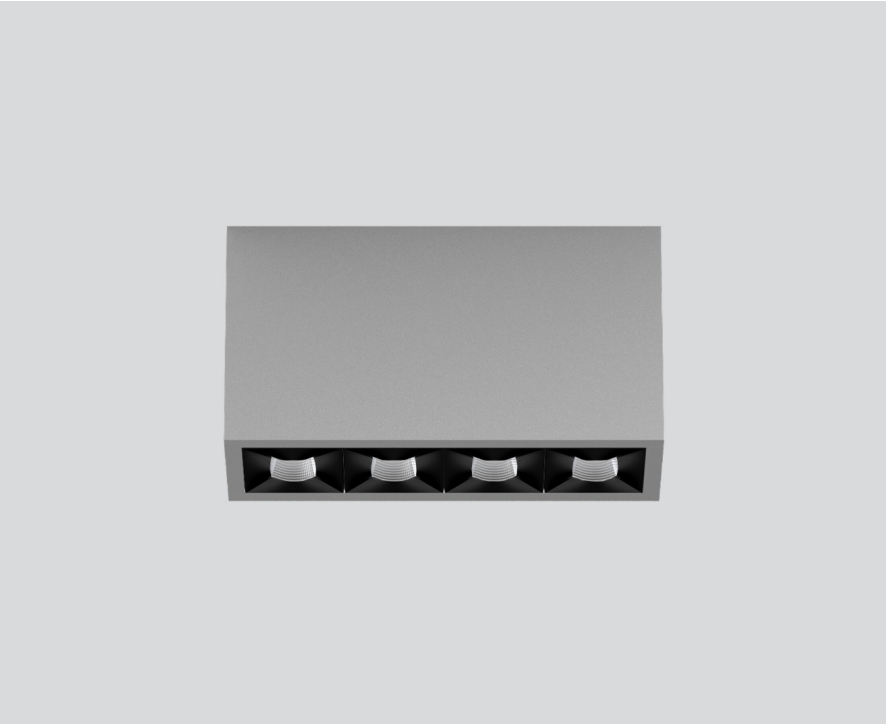
UNICO L4 basic

ceiling

090-1L461EGB01



| |
|-----------------|
| Projet / Type |
| Notes |
| Quantité / Date |



Multi-downlight apparent rectangulaire, en aluminium ; corps de luminaire pouvant être monté sans outils sur la plaque de montage grâce à un système de verrouillage ; convertisseur intégré dans le corps de luminaire ; surface thermolaquée aluminium blanc ; équipé de quatre optiques medium square ; répartition symétrique de la lumière avec caractéristique d'émission précise, angle de rayonnement 32° ; réflecteur de haute qualité avec surface à micro-facettes vaporisée d'aluminium ; Réflecteur noir ; UGR ≤ 10 ; refroidissement passif des LED par géométrie optimisée du radiateur ; couleur de lumière 4000 K ; binning initialement MacAdam ≤ 3 SDCM ; CRI ≥ 90 ; min. 90 % du flux lumineux au bout de 50000 h de durée de vie ; High-Power-LED à grande efficacité énergétique, très bon rendu des couleurs ; indice de protection IP20 ; CP1 ; 220-240 V ; convertisseur inclus, non dimmable ; source lumineuse non remplaçable ; dispositif de commande remplaçable par un professionnel agréé ; sans distorsions ;

Répartition de la lumière



Dessin de fabrication



Général

| |
|---|
| Plafond Surface |
| aluminium blanc RAL 9006 ¹ |
| Réflecteur noir |
| IP20 |
| 1680 lm |

LED

| |
|---|
| 4000 K |
| CRI ≥ 90 |
| L90 / 50000 h |
| MacAdam initial ≤ 3 SDCM |
| R _g : 102 R _f : 93 R _{f(1-5)} : 92 |
| MR 0.81 MDER 0.74 |

Optique

| |
|---|
| medium square angle de faisceau 32° |
| UGR ≤ 10 |
| PstLM ≤ 1.0 ² SVM ≤ 0.4 ² |

Electrique

| |
|------------------------------|
| non DIM 1 DALI Addr. |
| CP1 220-240 V |
| système 19.3 W |
| système 87 lm/W ³ |

Physique

| |
|---|
| longueur 164 mm largeur 51 mm hauteur 90 mm |
| 0.55 kg |

¹ Code RAL
² Valeur du produit contenant à pleine charge (non atténué)
³ y compris la prise en compte des pertes optiques, des pertes de l'unité de contrôle interne et de l'efficacité du dispositif d'exploitation

Notice de montage



Calculateur d'éclairage

