

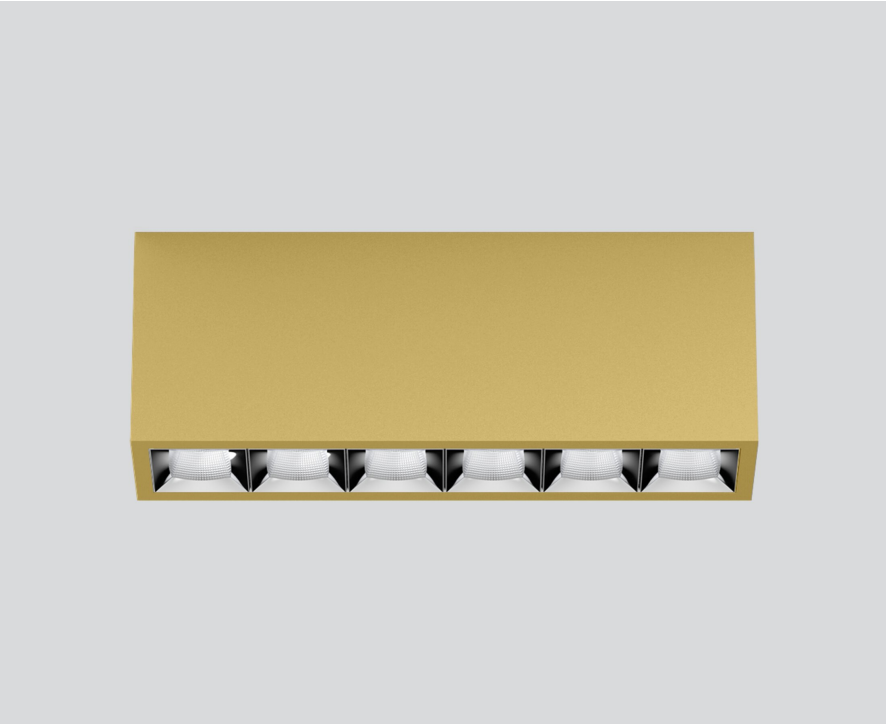
UNICO L6 basic

ceiling

090-1L643F9001



Projet / Type
Notes
Quantité / Date

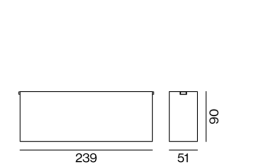


Multi-downlight apparent rectangulaire, en aluminium ; corps de luminaire pouvant être monté sans outils sur la plaque de montage grâce à un système de verrouillage ; convertisseur intégré dans le corps de luminaire ; surface thermolaquée gold dust ; équipé de six optiques flood square ; répartition symétrique de la lumière avec caractéristique d'émission précise, angle de rayonnement 56° ; réflecteur de haute qualité avec surface à micro-facettes vaporisée d'aluminium ; Réflecteur chrome ; UGR ≤ 19 ; luminaire d'éclairage de poste de travail adapté au travail sur écran selon DIN EN 12464-1 ; luminance supérieure à 65° ≤ 3000 cd / m² ; refroidissement passif des LED par géométrie optimisée du radiateur ; couleur de lumière 2700 K ; binning initialement MacAdam ≤ 3 SDCM ; CRI ≥ 90 ; min. 90 % du flux lumineux au bout de 50000 h de durée de vie ; High-Power-LED à grande efficacité énergétique, très bon rendu des couleurs ; indice de protection IP20 ; CP1 ; 220-240 V ; convertisseur DALI-2 inclus ; source lumineuse non remplaçable ; dispositif de commande remplaçable par un professionnel agréé ; sans distorsions ;

Répartition de la lumière



Dessin de fabrication



Général

Plafond Surface
gold dust RAL 260-M ¹
Réflecteur chrome
IP20
2550 lm

LED

2700 K
CRI ≥ 90
L90 / 50000 h
MacAdam initial ≤ 3 SDCM
R _g : 101 R _f : 91 R _{t(1-15)} : 89
MR 0.56 MDER 0.51

Optique

flood square angle de faisceau 56°
UGR ≤ 19 ≥ 65° < 3000 cd/m²
PstLM ≤ 1.0 ² SVM ≤ 0.4 ²

Electrique

DALI-2 1 DALI Addr.
CP1 220-240 V
système 27.1 W
système 94 lm/W ³

Physique

longueur 239 mm largeur 51 mm hauteur 90 mm
0.7 kg

¹ Code RAL
² Valeur du produit contenant à pleine charge (non atténué)
³ y compris la prise en compte des pertes optiques, des pertes de l'unité de contrôle interne et de l'efficacité du dispositif d'exploitation

Notice de montage



Calculateur d'éclairage

