

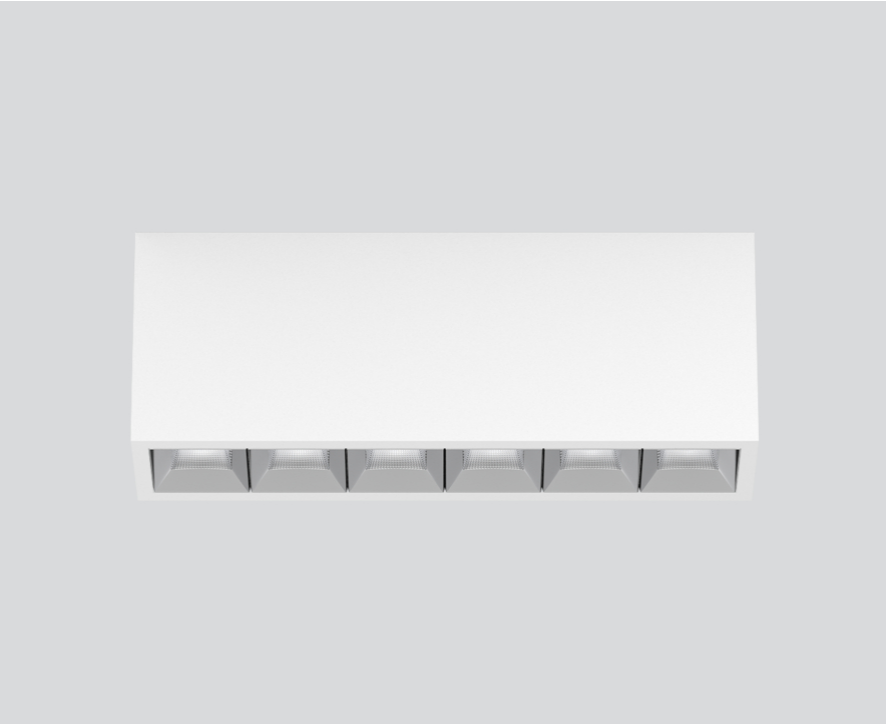
UNICO L6 basic

ceiling

090-1L643GW001

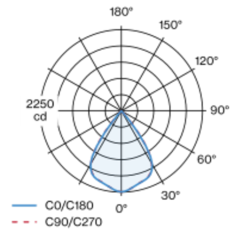


Projet / Type
Notes
Quantité / Date

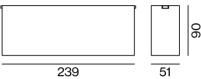


Multi-downlight apparent rectangulaire, en aluminium ; corps de luminaire pouvant être monté sans outils sur la plaque de montage grâce à un système de verrouillage ; convertisseur intégré dans le corps de luminaire ; surface thermolaquée blanc ; équipé de six optiques wide flood square ; répartition symétrique de la lumière avec caractéristique d'émission précise, angle de rayonnement 71° ; réflecteur de haute qualité avec surface à micro-facettes vaporisée d'aluminium ; Réflecteur chrome ; refroidissement passif des LED par géométrie optimisée du radiateur ; couleur de lumière 2700 K ; binning initialement MacAdam ≤ 3 SDCM ; CRI ≥ 90 ; min. 90 % du flux lumineux au bout de 50000 h de durée de vie ; High-Power-LED à grande efficacité énergétique, très bon rendu des couleurs ; indice de protection IP20 ; CP1 ; 220-240 V ; convertisseur DALI-2 inclus ; source lumineuse non remplaçable ; dispositif de commande remplaçable par un professionnel agréé ; sans distorsions ;

Répartition de la lumière



Dessin de fabrication



Général

Plafond Surface
blanc RAL 9016 ¹
Réflecteur chrome
IP20
2620 lm

LED

2700 K
CRI ≥ 90
L90 / 50000 h
MacAdam initial ≤ 3 SDCM
R _g : 101 R _f : 91 R _{t(1-15)} : 89
MR 0.56 MDER 0.51

Optique

wide flood square angle de faisceau 71°
$\geq 65^\circ$ <3000 cd/m ²
PstLM ≤ 1.0 ² SVM ≤ 0.4 ²

Electrique

DALI-2
CP1 220-240 V
système 27.1 W
système 97 lm/W ³

Physique

longueur 239 mm largeur 51 mm hauteur 90 mm
0.7 kg

¹ Code RAL
² Valeur du produit contenant à pleine charge (non atténué)
³ y compris la prise en compte des pertes optiques, des pertes de l'unité de contrôle interne et de l'efficacité du dispositif d'exploitation

Notice de montage



Calculateur d'éclairage

