

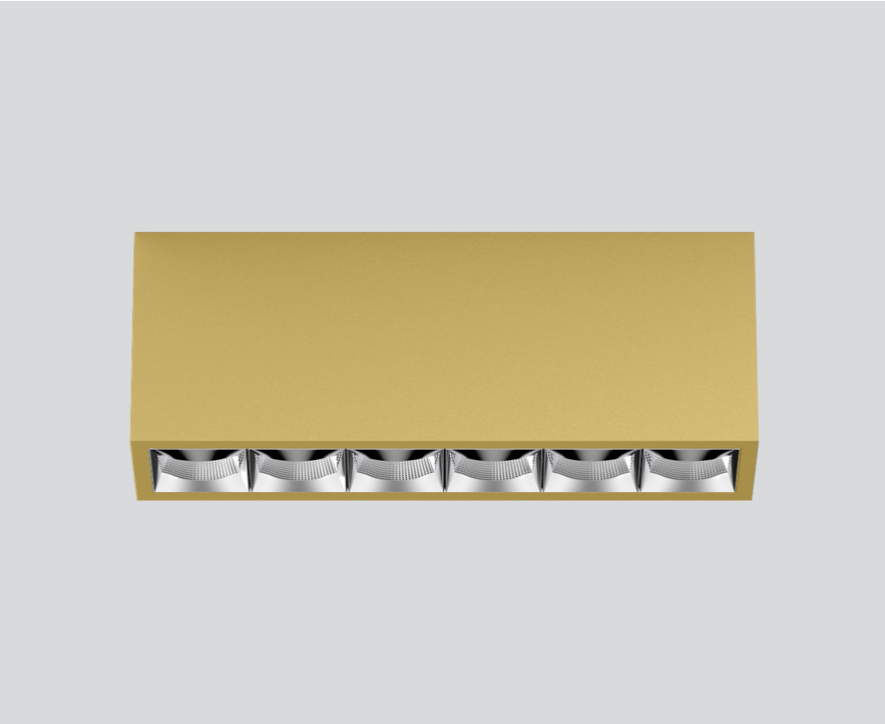
UNICO L6 basic

ceiling

090-1L661R9001

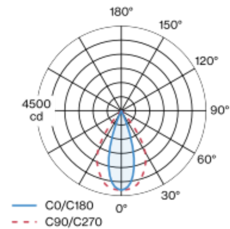


Projet / Type
Notes
Quantité / Date



Multi-downlight apparent rectangulaire, en aluminium ; corps de luminaire pouvant être monté sans outils sur la plaque de montage grâce à un système de verrouillage ; convertisseur intégré dans le corps de luminaire ; surface thermolaquée or ; équipé de six optiques couloir (rectangular medium) ; répartition symétrique de la lumière avec caractéristique d'émission précise, angle de rayonnement 34°x69° ; réflecteur de haute qualité avec surface à micro-facettes vaporisée d'aluminium ; Réflecteur chrome ; refroidissement passif des LED par géométrie optimisée du radiateur ; couleur de lumière 4000 K ; binning initialement MacAdam ≤ 3 SDCM ; CRI ≥ 90 ; min. 90 % du flux lumineux au bout de 50000 h de durée de vie ; High-Power-LED à grande efficacité énergétique, très bon rendu des couleurs ; indice de protection IP20 ; CP1 ; 220-240 V ; convertisseur inclus, non dimmable ; source lumineuse non remplaçable ; dispositif de commande remplaçable par un professionnel agréé ; sans distorsions ;

Répartition de la lumière



Dessin de fabrication



Général

Plafond Surface
or RAL 260-M ¹
Réflecteur chrome
IP20
2530 lm

LED

4000 K
CRI ≥ 90
L90 / 50000 h
MacAdam initial ≤ 3 SDCM
R _g : 102 R _f : 93 R _{f(1-5)} : 92
MR 0.81 MDER 0.74

Optique

rectangular medium angle de faisceau 34°x69°
PstLM ≤ 1.0 ² SVM ≤ 0.4 ²

Electrique

non DIM
CP1 220-240 V
système 27.1 W
système 93 lm/W ³

Physique

longueur 239 mm largeur 51 mm hauteur 90 mm
0.7 kg

¹ Code RAL
² Valeur du produit contenant à pleine charge (non atténué)
³ y compris la prise en compte des pertes optiques, des pertes de l'unité de contrôle interne et de l'efficacité du dispositif d'exploitation

Notice de montage



Calculateur d'éclairage

