

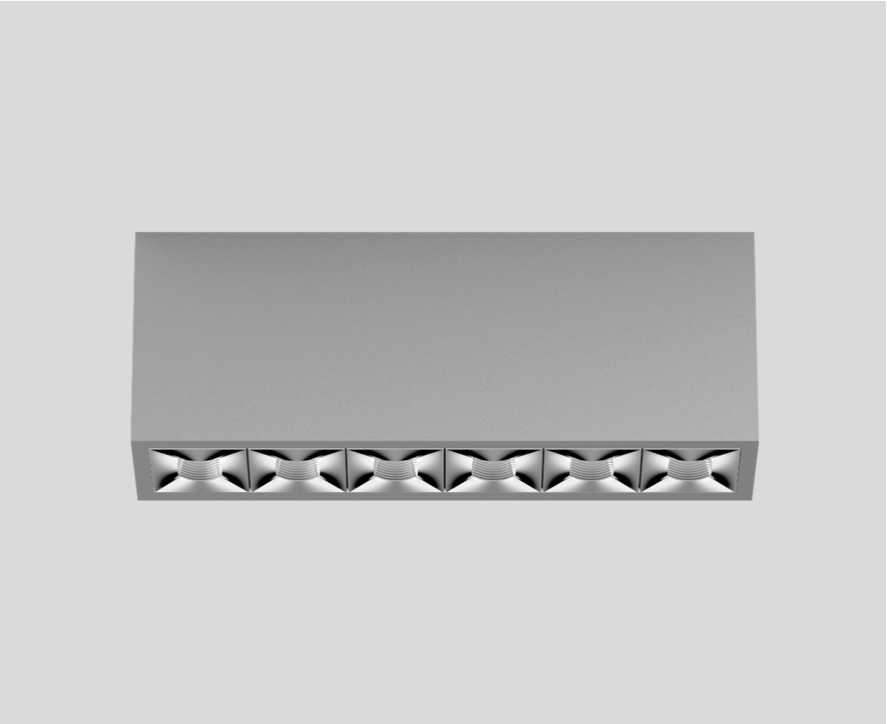
UNICO L6 basic

ceiling

090-1L663EG001

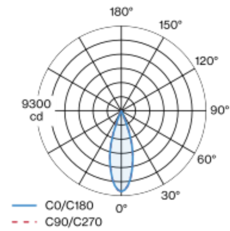


| |
|-----------------|
| Projet / Type |
| Notes |
| Quantité / Date |

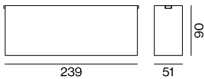


Multi-downlight apparent rectangulaire, en aluminium ; corps de luminaire pouvant être monté sans outils sur la plaque de montage grâce à un système de verrouillage ; convertisseur intégré dans le corps de luminaire ; surface thermolaquée gris ; équipé de six optiques medium square ; répartition symétrique de la lumière avec caractéristique d'émission précise, angle de rayonnement 32° ; réflecteur de haute qualité avec surface à micro-facettes vaporisée d'aluminium ; Réflecteur chrome ; UGR ≤ 10 ; refroidissement passif des LED par géométrie optimisée du radiateur ; couleur de lumière 4000 K ; binning initialement MacAdam ≤ 3 SDCM ; CRI ≥ 90 ; min. 90 % du flux lumineux au bout de 50000 h de durée de vie ; High-Power-LED à grande efficacité énergétique, très bon rendu des couleurs ; indice de protection IP20 ; CP1 ; 220-240 V ; convertisseur DALI-2 inclus ; source lumineuse non remplaçable ; dispositif de commande remplaçable par un professionnel agréé ; sans distorsions ;

Répartition de la lumière



Dessin de fabrication



Général

| |
|------------------------------|
| Plafond Surface |
| gris RAL 9006 ¹ |
| Réflecteur chrome |
| IP20 |
| 2450 lm |

LED

| |
|---|
| 4000 K |
| CRI ≥ 90 |
| L90 / 50000 h |
| MacAdam initial ≤ 3 SDCM |
| R _g : 102 R _f : 93 R _{f(1-5)} : 92 |
| MR 0.81 MDER 0.74 |

Optique

| |
|---|
| medium square angle de faisceau 32° |
| UGR ≤ 10 |
| PstLM ≤ 1.0 ² SVM ≤ 0.4 ² |

Electrique

| |
|------------------------------|
| DALI-2 |
| CP1 220-240 V |
| système 27.1 W |
| système 90 lm/W ³ |

Physique

| |
|---|
| longueur 239 mm largeur 51 mm hauteur 90 mm |
| 0.7 kg |

¹ Code RAL
² Valeur du produit contenant à pleine charge (non atténué)
³ y compris la prise en compte des pertes optiques, des pertes de l'unité de contrôle interne et de l'efficacité du dispositif d'exploitation

Notice de montage



Calculateur d'éclairage



UNICO L6 basic

ceiling

090-1L663EG001



Projet / Type

Notes

Quantité / Date

Facteur de maintenance

| Temps de fonctionnement [h] | 10 000 | 20 000 | 30 000 | 40 000 | 50 000 |
|-----------------------------|--|-------------------|--|--------|--------|
| LLMF | 0.96 | 0.95 | 0.95 | 0.94 | 0.93 |
| LSF | 1 | 1 | 1 | 1 | 1 |
| MF | $LMF \times RSMF \times LLMF \times LSF$ | | | | |
| MF | Facteur de maintenance | | | | |
| LMF ^a | Facteur de maintenance du luminaire | | | | |
| | | RSMF ^a | Facteur de maintenance des parois du local | | |
| | | LLMF | Facteur de maintenance du flux lumineux | | |
| | | LSF | Facteur de survie des lampes | | |

^a Selon "CIE 97, Maintenance of indoor electric lighting systems", 2005, ISBN 3-900-734-34-8. Les valeurs doivent être déterminées par le planificateur.

Types de disjoncteurs

| Type de disjoncteur automatique | Nombre de luminaires |
|---------------------------------|----------------------|
| B10 | 45 |
| B13 | 59 |
| B16 | 72 |
| B20 | 90 |
| C10 | 77 |
| C13 | 100 |
| C16 | 122 |
| C20 | 153 |