

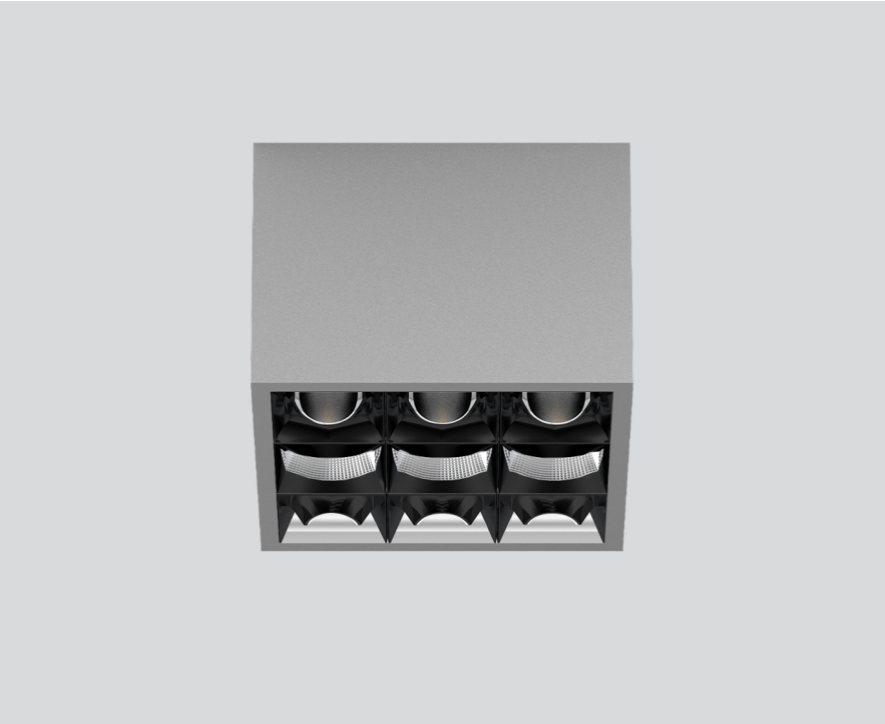
UNICO Q9 basic

ceiling

090-1Q9539GB01



Projet / Type	
Notes	
Quantité / Date	



Multi-downlight apparent carré, en aluminium ; corps de luminaire pouvant être monté sans outils sur la plaque de montage grâce à un système de verrouillage ; convertisseur intégré dans le corps de luminaire ; surface thermolaquée gris ; équipé de trois systèmes optiques wallwasher floor 180° + trois systèmes optiques wallwasher floor 0° + trois systèmes optiques rectangular medium ; caractéristique de rayonnement précise ; réflecteur de haute qualité avec surface à micro-facettes vaporisée d'aluminium ; Réflecteur noir ; refroidissement passif des LED par géométrie optimisée du radiateur ; couleur de lumière 3000 K ; binning initialement MacAdam ≤ 3 SDCM ; CRI ≥ 90 ; min. 90 % du flux lumineux au bout de 50000 h de durée de vie ; High-Power-LED à grande efficacité énergétique, très bon rendu des couleurs ; indice de protection IP20 ; CP1 ; 220-240 V ; convertisseur DALI-2 inclus ; source lumineuse non remplaçable ; dispositif de commande remplaçable par un professionnel agréé ; sans distorsions ;

Répartition de la lumière



Dessin de fabrication



Général

Plafond , Surface	
gris , RAL 9006 ¹	
Réflecteur noir	
IP20	
3110 lm	

LED

3000 K	
CRI ≥ 90	
L90 / 50000 h	
MacAdam initial ≤ 3 SDCM	
R _g : 100 , R _f : 92 , R _{f(1-5)} : 91	
MR 0.64	
MDER 0.58	

Optique

wallwasher floor	
PstLM ≤ 1.0 ²	
SVM ≤ 0.4 ²	

Electrique

DALI-2	
220-240 V	
système 34 W	
système 91 lm/W ³	
CP1	

Physique

longueur 126 mm	
largeur 126 mm	
hauteur 90 mm	
0.75 kg	

¹ Code RAL
² Valeur du produit contenant à pleine charge (non atténué)
³ y compris la prise en compte des pertes optiques, des pertes de l'unité de contrôle interne et de l'efficacité du dispositif d'exploitation

Notice de montage



Calculateur d'éclairage



UNICO Q9 basic

ceiling

090-1Q9539GB01



Projet / Type

Notes

Quantité / Date

Facteur de maintenance

Temps de fonctionnement [h]	10 000	20 000	30 000	40 000	50 000
LLMF	0.96	0.95	0.95	0.94	0.93
LSF	1	1	1	1	1
MF	$LMF \times RSMF \times LLMF \times LSF$				
MF	Facteur de maintenance				
LMF ^a	Facteur de maintenance du luminaire				
		RSMF ^a	Facteur de maintenance des parois du local		
		LLMF	Facteur de maintenance du flux lumineux		
		LSF	Facteur de survie des lampes		

^a Selon "CIE 97, Maintenance of indoor electric lighting systems", 2005, ISBN 3-900-734-34-8. Les valeurs doivent être déterminées par le planificateur.

Types de disjoncteurs

Type de disjoncteur automatique	Nombre de luminaires
B10	45
B13	59
B16	72
B20	90
C10	77
C13	100
C16	122
C20	153