

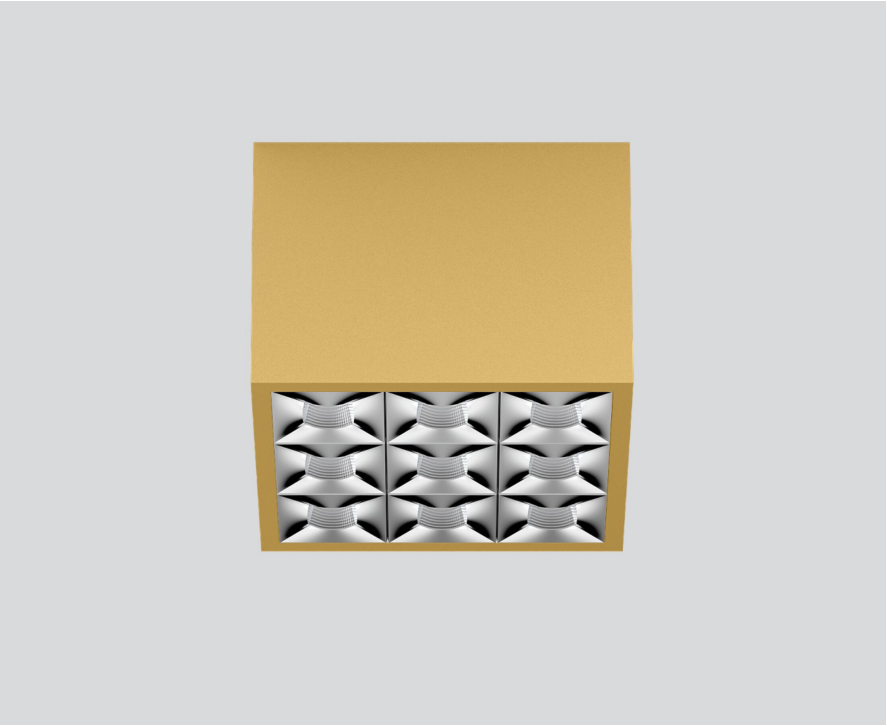
# UNICO Q9 basic

ceiling

090-1Q953E9001



Projet / Type
Notes
Quantité / Date



Multi-downlight apparent carré, en aluminium ; corps de luminaire pouvant être monté sans outils sur la plaque de montage grâce à un système de verrouillage ; convertisseur intégré dans le corps de luminaire ; surface thermolaquée gold dust ; équipé de neuf optiques medium square ; répartition symétrique de la lumière avec caractéristique d'émission précise, angle de rayonnement 32° ; réflecteur de haute qualité avec surface à micro-facettes vaporisée d'aluminium ; Réflecteur chrome ; UGR ≤ 10 ; luminaire d'éclairage de poste de travail adapté au travail sur écran selon DIN EN 12464-1 ; luminance supérieure à 65° ≤ 3000 cd / m² ; refroidissement passif des LED par géométrie optimisée du radiateur ; couleur de lumière 3000 K ; binning initialement MacAdam ≤ 3 SDCM ; CRI ≥ 90 ; min. 90 % du flux lumineux au bout de 50000 h de durée de vie ; High-Power-LED à grande efficacité énergétique, très bon rendu des couleurs ; indice de protection IP20 ; CP1 ; 220-240 V ; convertisseur DALI-2 inclus ; source lumineuse non remplaçable ; dispositif de commande remplaçable par un professionnel agréé ; sans distorsions ;

## Répartition de la lumière



## Dessin de fabrication



### Général

Plafond   Surface
gold dust   RAL 260-M <sup>1</sup>
Réflecteur chrome
IP20
2920 lm

### LED

3000 K
CRI ≥ 90
L90 / 50000 h
MacAdam initial ≤ 3 SDCM
R <sub>g</sub> : 100   R <sub>f</sub> : 92   R <sub>f(1-15)</sub> : 91
MR 0.64   MDER 0.58

### Optique

medium square   angle de faisceau 32°
UGR ≤ 10   ≥65° <3000 cd/m²
PstLM ≤ 1.0 <sup>2</sup>   SVM ≤ 0.4 <sup>2</sup>

### Electrique

DALI-2   1 DALI Addr.
CP1   220-240 V
système 34 W
système 86 lm/W <sup>3</sup>

### Physique

longueur 126 mm   largeur 126 mm   hauteur 90 mm
0.75 kg

<sup>1</sup> Code RAL  
<sup>2</sup> Valeur du produit contenant à pleine charge (non atténué)  
<sup>3</sup> y compris la prise en compte des pertes optiques, des pertes de l'unité de contrôle interne et de l'efficacité du dispositif d'exploitation

## Notice de montage



## Calculateur d'éclairage

