

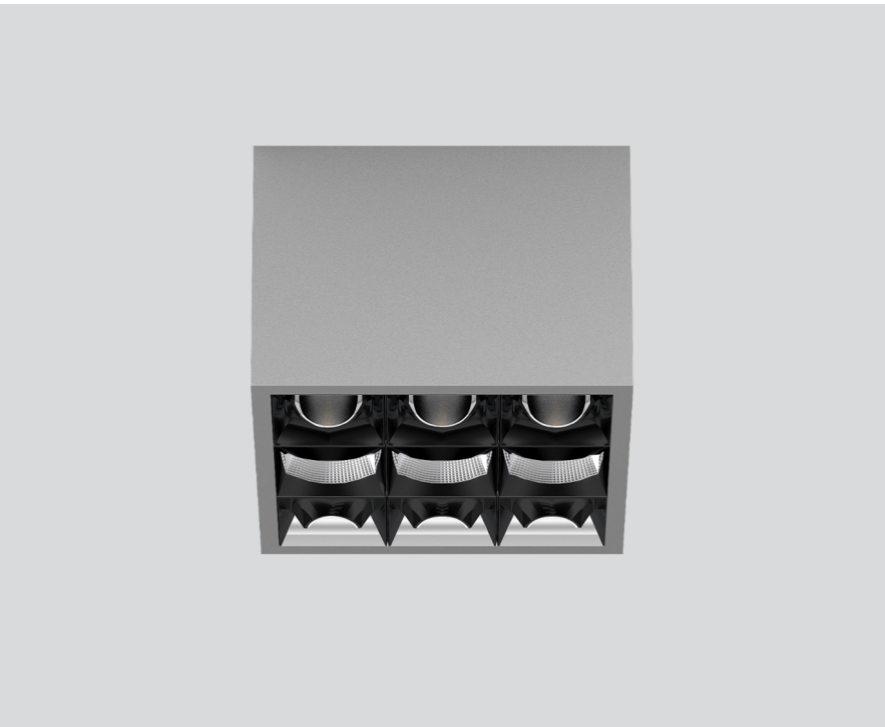
UNICO Q9 basic

ceiling

090-1Q9439GB01



Projet / Type	
Notes	
Quantité / Date	



Multi-downlight apparent carré, en aluminium ; corps de luminaire pouvant être monté sans outils sur la plaque de montage grâce à un système de verrouillage ; convertisseur intégré dans le corps de luminaire ; surface thermolaquée gris ; équipé de trois systèmes optiques wallwasher floor 180° + trois systèmes optiques wallwasher floor 0° + trois systèmes optiques rectangular medium ; caractéristique de rayonnement précise ; réflecteur de haute qualité avec surface à micro-facettes vaporisée d'aluminium ; Réflecteur noir ; refroidissement passif des LED par géométrie optimisée du radiateur ; couleur de lumière 2700 K ; binning initialement MacAdam ≤ 3 SDCM ; CRI ≥ 90 ; min. 90 % du flux lumineux au bout de 50000 h de durée de vie ; High-Power-LED à grande efficacité énergétique, très bon rendu des couleurs ; indice de protection IP20 ; CP1 ; 220-240 V ; convertisseur DALI-2 inclus ; source lumineuse non remplaçable ; dispositif de commande remplaçable par un professionnel agréé ; sans distorsions ;

Répartition de la lumière



Dessin de fabrication



Général

Plafond , Surface	
gris , RAL 9006 ¹	
Réflecteur noir	
IP20	
2910 lm	

LED

2700 K	
CRI ≥ 90	
L90 / 50000 h	
MacAdam initial ≤ 3 SDCM	
R _g : 101 , R _f : 91 , R _{f(1-15)} : 89	
MR 0.56	
MDER 0.51	

Optique

wallwasher floor	
PstLM ≤ 1.0 ²	
SVM ≤ 0.4 ²	

Electrique

DALI-2	
220-240 V	
système 34 W	
système 86 lm/W ³	
CP1	

Physique

longueur 126 mm	
largeur 126 mm	
hauteur 90 mm	
0.75 kg	

¹ Code RAL
² Valeur du produit contenant à pleine charge (non atténué)
³ y compris la prise en compte des pertes optiques, des pertes de l'unité de contrôle interne et de l'efficacité du dispositif d'exploitation

Notice de montage



Calculateur d'éclairage

