

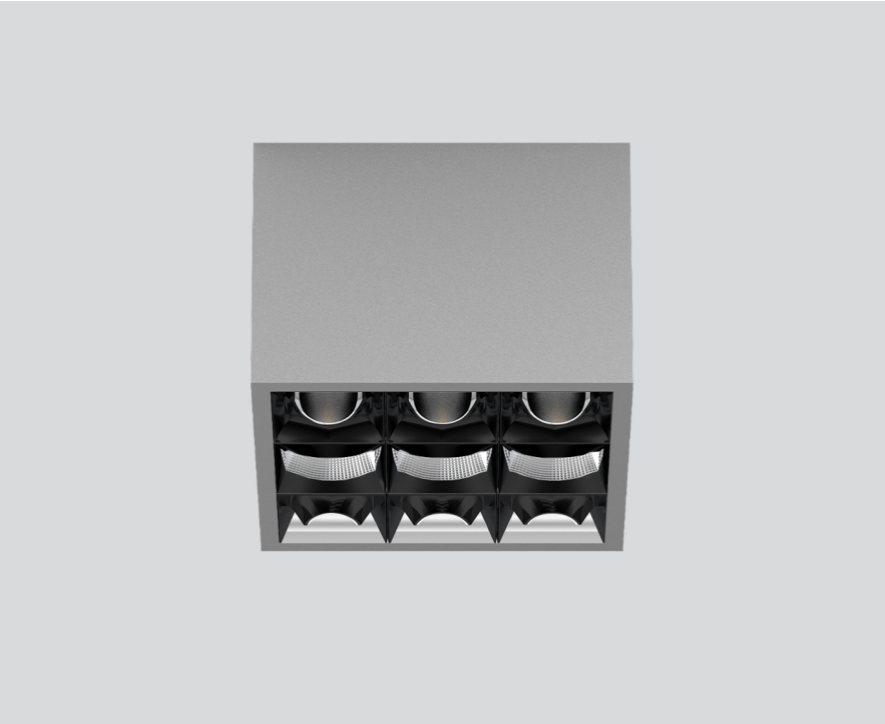
UNICO Q9 basic

ceiling

090-1Q9619GB01



Projet / Type
Notes
Quantité / Date



Général

Plafond , Surface
gris , RAL 9006 ¹
Réflecteur noir
IP20
3330 lm

LED

4000 K
CRI ≥ 90
L90 / 50000 h
MacAdam initial ≤ 3 SDCM
R _g : 102 , R _f : 93 , R _{f(1-5)} : 92
MR 0.81
MDER 0.74

Optique

wallwasher floor
PstLM ≤ 1.0 ²
SVM ≤ 0.4 ²

Electrique

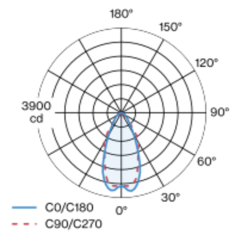
non DIM
220-240 V
système 34 W
système 98 lm/W ³
CP1

Physique

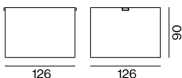
longueur 126 mm
largeur 126 mm
hauteur 90 mm
0.75 kg

Multi-downlight apparent carré, en aluminium ; corps de luminaire pouvant être monté sans outils sur la plaque de montage grâce à un système de verrouillage ; convertisseur intégré dans le corps de luminaire ; surface thermolaquée gris ; équipé de trois systèmes optiques wallwasher floor 180° + trois systèmes optiques wallwasher floor 0° + trois systèmes optiques rectangular medium ; caractéristique de rayonnement précise ; réflecteur de haute qualité avec surface à micro-facettes vaporisée d'aluminium ; Réflecteur noir ; refroidissement passif des LED par géométrie optimisée du radiateur ; couleur de lumière 4000 K ; binning initialement MacAdam ≤ 3 SDCM ; CRI ≥ 90 ; min. 90 % du flux lumineux au bout de 50000 h de durée de vie ; High-Power-LED à grande efficacité énergétique, très bon rendu des couleurs ; indice de protection IP20 ; CP1 ; 220-240 V ; convertisseur inclus, non dimmable ; source lumineuse non remplaçable ; dispositif de commande remplaçable par un professionnel agréé ; sans distorsions ;

Répartition de la lumière



Dessin de fabrication



¹ Code RAL
² Valeur du produit contenant à pleine charge (non atténué)
³ y compris la prise en compte des pertes optiques, des pertes de l'unité de contrôle interne et de l'efficacité du dispositif d'exploitation

Notice de montage



Calculateur d'éclairage

