

UNICO Q9 basic

ceiling

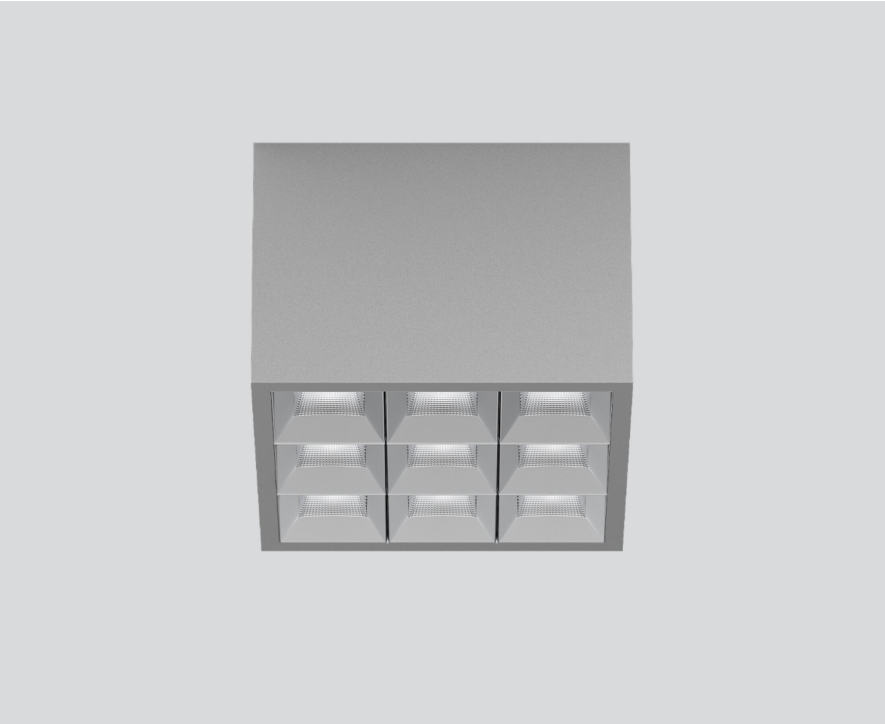
090-1Q961GG001



Projet / Type

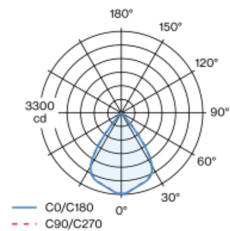
Notes

Quantité / Date



Multi-downlight apparent carré, en aluminium ; corps de luminaire pouvant être monté sans outils sur la plaque de montage grâce à un système de verrouillage ; convertisseur intégré dans le corps de luminaire ; surface thermolaquée aluminium blanc ; équipé de neuf optiques wide flood square ; répartition symétrique de la lumière avec caractéristique d'émission précise, angle de rayonnement 71° ; réflecteur de haute qualité avec surface à micro-facettes vaporisée d'aluminium ; Réflecteur chrome ; refroidissement passif des LED par géométrie optimisée du radiateur ; couleur de lumière 4000 K ; binning initialement MacAdam ≤ 3 SDCM ; CRI ≥ 90 ; min. 90 % du flux lumineux au bout de 50000 h de durée de vie ; High-Power-LED à grande efficacité énergétique, très bon rendu des couleurs ; indice de protection IP20 ; CP1 ; 220-240 V ; convertisseur inclus, non dimmable ; source lumineuse non remplaçable ; dispositif de commande remplaçable par un professionnel agréé ; sans distorsions ;

Répartition de la lumière



Dessin de fabrication



Général

Plafond | Surface
aluminium blanc | RAL 9006 ¹
Réflecteur chrome
IP20
3830 lm

LED

4000 K
CRI ≥ 90
L90 / 50000 h
MacAdam initial ≤ 3 SDCM
R_g: 102 | R_f: 93 | R_{f(1-15)}: 92
MR 0.81 | MDER 0.74

Optique

wide flood square | angle de faisceau 71°
 $\geq 65^\circ$ <3000 cd/m²
PstLM ≤ 1.0 ² | SVM ≤ 0.4 ²

Electrique

non DIM | 1 DALI Addr.
CP1 | 220-240 V
système 34 W
système 113 lm/W ³

Physique

longueur 126 mm | largeur 126 mm | hauteur 90 mm
0.75 kg

¹ Code RAL
² Valeur du produit contenant à pleine charge (non atténué)
³ y compris la prise en compte des pertes optiques, des pertes de l'unité de contrôle interne et de l'efficacité du dispositif d'exploitation

Notice de montage



Calculateur d'éclairage

