

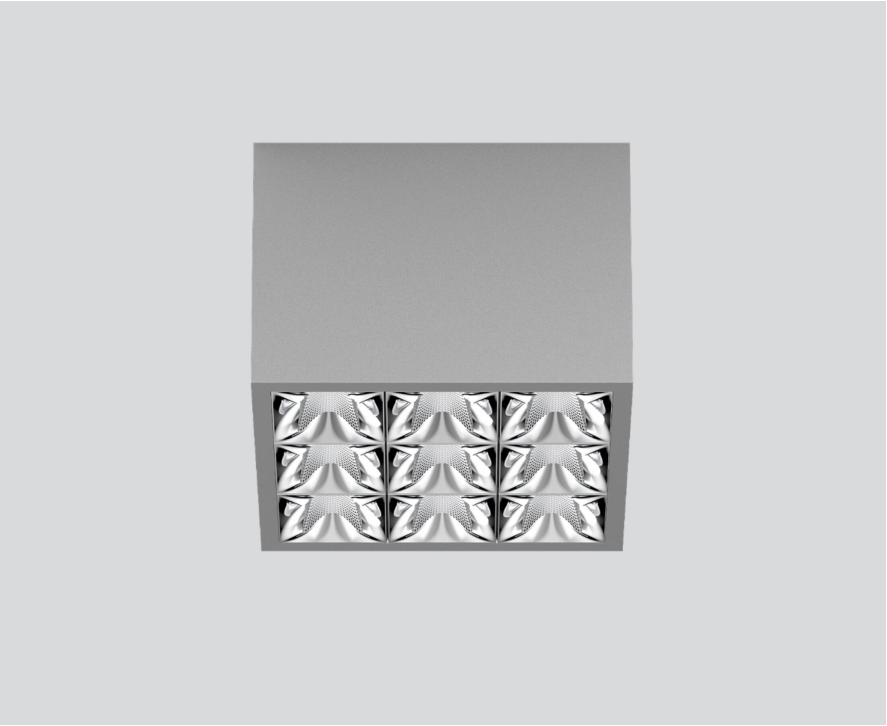
# UNICO Q9 basic

ceiling

090-1Q951CG001



Projet / Type
Notes
Quantité / Date

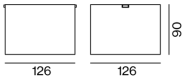


Multi-downlight apparent carré, en aluminium ; corps de luminaire pouvant être monté sans outils sur la plaque de montage grâce à un système de verrouillage ; convertisseur intégré dans le corps de luminaire ; surface thermolaquée aluminium blanc ; équipé de neuf optiques flood round ; répartition symétrique de la lumière avec caractéristique d'émission précise, angle de rayonnement 49° ; réflecteur de haute qualité avec surface à micro-facettes vaporisée d'aluminium ; Réflecteur chrome ; UGR ≤ 19 ; luminaire d'éclairage de poste de travail adapté au travail sur écran selon DIN EN 12464-1 ; luminance supérieure à 65° ≤ 3000 cd / m² ; refroidissement passif des LED par géométrie optimisée du radiateur ; couleur de lumière 3000 K ; binning initialement MacAdam ≤ 3 SDCM ; CRI ≥ 90 ; min. 90 % du flux lumineux au bout de 50000 h de durée de vie ; High-Power-LED à grande efficacité énergétique, très bon rendu des couleurs ; indice de protection IP20 ; CP1 ; 220-240 V ; convertisseur inclus, non dimmable ; source lumineuse non remplaçable ; dispositif de commande remplaçable par un professionnel agréé ; sans distorsions ;

## Répartition de la lumière



## Dessin de fabrication



## Général

Plafond   Surface
aluminium blanc   RAL 9006 <sup>1</sup>
Réflecteur chrome
IP20
3420 lm

## LED

3000 K
CRI ≥ 90
L90 / 50000 h
MacAdam initial ≤ 3 SDCM
R <sub>g</sub> : 100   R <sub>f</sub> : 92   R <sub>f(1-15)</sub> : 91
MR 0.64   MDER 0.58

## Optique

flood round   angle de faisceau 49°
UGR ≤ 19   ≥65° <3000 cd/m²
PstLM ≤ 1.0 <sup>2</sup>   SVM ≤ 0.4 <sup>2</sup>

## Electrique

non DIM   1 DALI Addr.
CP1   220-240 V
système 34 W
système 101 lm/W <sup>3</sup>

## Physique

longueur 126 mm   largeur 126 mm   hauteur 90 mm
0.75 kg

<sup>1</sup> Code RAL  
<sup>2</sup> Valeur du produit contenant à pleine charge (non atténué)  
<sup>3</sup> y compris la prise en compte des pertes optiques, des pertes de l'unité de contrôle interne et de l'efficacité du dispositif d'exploitation

## Notice de montage



## Calculateur d'éclairage



# UNICO Q9 basic

ceiling

090-1Q951CG001



Projet / Type

Notes

Quantité / Date

## Facteur de maintenance

Temps de fonctionnement [h]	10 000	20 000	30 000	40 000	50 000
LLMF	0.96	0.95	0.95	0.94	0.93
LSF	1	1	1	1	1
MF	$LMF \times RSMF \times LLMF \times LSF$				
MF	Facteur de maintenance				
LMF <sup>a</sup>	Facteur de maintenance du luminaire				
		RSMF <sup>a</sup>	Facteur de maintenance des parois du local		
		LLMF	Facteur de maintenance du flux lumineux		
		LSF	Facteur de survie des lampes		

<sup>a</sup> Selon "CIE 97, Maintenance of indoor electric lighting systems", 2005, ISBN 3-900-734-34-8. Les valeurs doivent être déterminées par le planificateur.

## Types de disjoncteurs

Type de disjoncteur automatique	Nombre de luminaires
B10	48
B13	62
B16	76
B20	95
C10	81
C13	104
C16	129
C20	162