

UNICO Q9 basic

ceiling

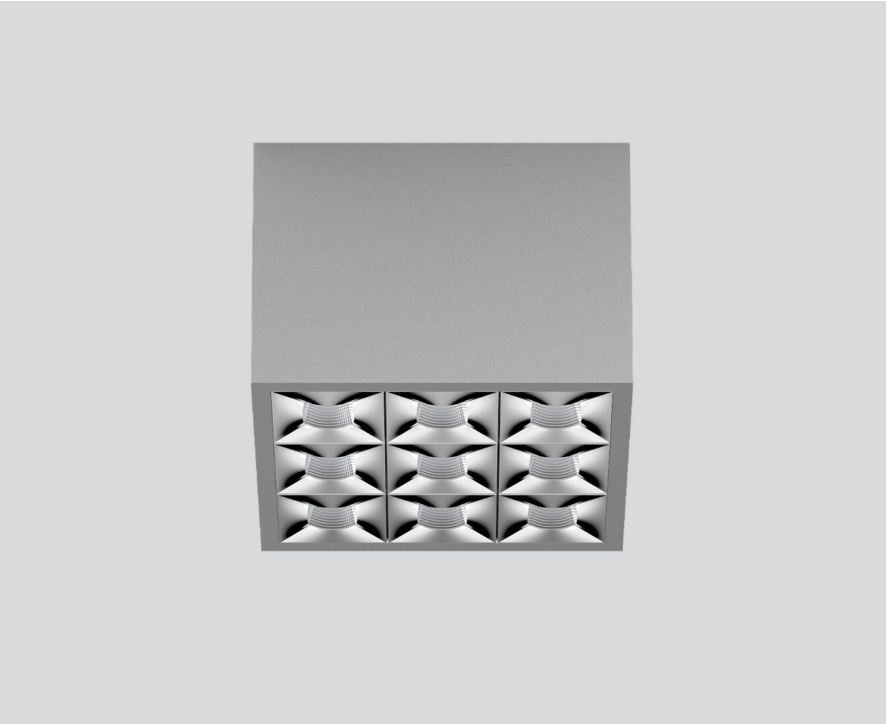
090-1Q963EG001



Projet / Type

Notes

Quantité / Date



Multi-downlight apparent carré, en aluminium ; corps de luminaire pouvant être monté sans outils sur la plaque de montage grâce à un système de verrouillage ; convertisseur intégré dans le corps de luminaire ; surface thermolaquée aluminium blanc ; équipé de neuf optiques medium square ; répartition symétrique de la lumière avec caractéristique d'émission précise, angle de rayonnement 32° ; réflecteur de haute qualité avec surface à micro-facettes vaporisée d'aluminium ; Réflecteur chrome ; UGR ≤ 10 ; refroidissement passif des LED par géométrie optimisée du radiateur ; couleur de lumière 4000 K ; binning initialement MacAdam ≤ 3 SDCM ; CRI ≥ 90 ; min. 90 % du flux lumineux au bout de 50000 h de durée de vie ; High-Power-LED à grande efficacité énergétique, très bon rendu des couleurs ; indice de protection IP20 ; CP1 ; 220-240 V ; convertisseur DALI-2 inclus ; source lumineuse non remplaçable ; dispositif de commande remplaçable par un professionnel agréé ; sans distorsions ;



Général

Plafond | Surface
aluminium blanc | RAL 9006 ¹
Réflecteur chrome
IP20
3130 lm

LED

4000 K
CRI ≥ 90
L90 / 50000 h
MacAdam initial ≤ 3 SDCM
R_g: 102 | R_f: 93 | R_{f(1-5)}: 92
MR 0.81 | MDER 0.74

Optique

medium square | angle de faisceau 32°
UGR ≤ 10
PstLM ≤ 1.0 ² | SVM ≤ 0.4 ²

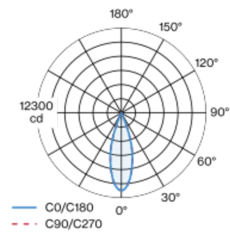
Electrique

DALI-2 | 1 DALI Addr.
CP1 | 220-240 V
système 34 W
système 92 lm/W ³

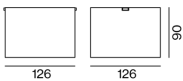
Physique

longueur 126 mm | largeur 126 mm | hauteur 90 mm
0.75 kg

Répartition de la lumière



Dessin de fabrication



¹ Code RAL
² Valeur du produit contenant à pleine charge (non atténué)
³ y compris la prise en compte des pertes optiques, des pertes de l'unité de contrôle interne et de l'efficacité du dispositif d'exploitation

Notice de montage



Calculateur d'éclairage

