

UNICO L3 basic

trim

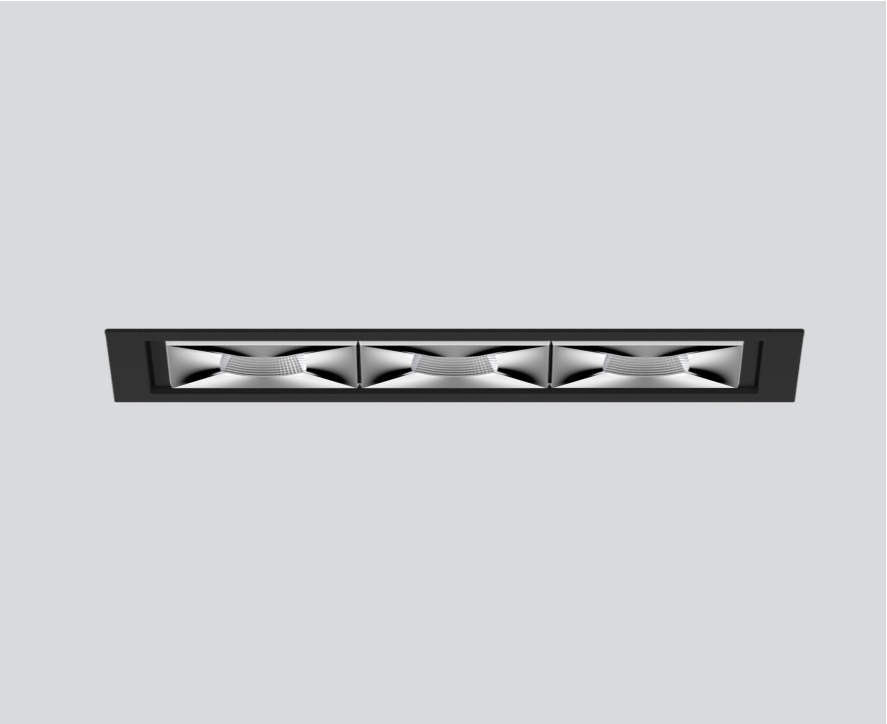
090-7L361E0021 090-7L3020B



Projet / Type

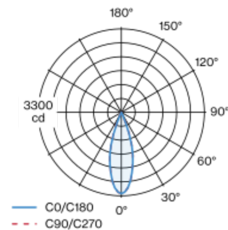
Notes

Quantité / Date

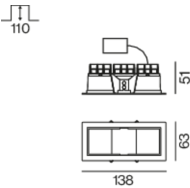


Multi-Downlight rectangulaire en aluminium moulé sous pression pour encastrément ; montage sans outils en kit de montage grâce à un système breveté de loquet à billes ; boîtier à encastrer rectangulaire ; avec bord continu noir profond ; approprié pour une épaisseur de plafond de 2-25 mm ; équipé de trois optiques medium square ; répartition symétrique de la lumière avec caractéristique d'émission précise, angle de rayonnement 32° ; réflecteur de haute qualité avec surface à micro-facettes vaporisée d'aluminium ; réflecteur chromé ; UGR ≤ 10 ; luminaire d'éclairage de poste de travail adapté au travail sur écran selon DIN EN 12464-1 ; luminance supérieure à 65° ≤ 3000 cd / m² ; refroidissement passif des LED par géométrie optimisée du radiateur ; couleur de lumière 4000 K ; binning initialement MacAdam ≤ 3 SDCM ; CRI ≥ 90 ; min. 90 % du flux lumineux au bout de 50000 h de durée de vie ; High-Power-LED à grande efficacité énergétique, très bon rendu des couleurs ; indice de protection IP20 ; CP2 ; 220-240 V ; convertisseur inclus, non dimmable ; boîtier de raccordement pour câblage ultérieur, 3 ou 5 bornes, disponible comme accessoire ; accessoires présentés séparément ; source lumineuse non remplaçable ; dispositif de commande remplaçable par un professionnel agréé ; sans distorsions ;

Répartition de la lumière



Dessin de fabrication



Général

Plafond | Encastré

réflecteur chromé | RAL 9005 ¹

Set de montage noir profond

IP20

893 lm

LED

4000 K

CRI ≥ 90

L90 / 50000 h

MacAdam initial ≤ 3 SDCM

R_g: 102 | R_f: 93 | R_{f(1-5)}: 92

MR 0.81 | MDER 0.74

Optique

medium square | angle de faisceau 32°

UGR ≤ 10 | ≥65° <3000 cd/m²

PstLM ≤ 1.0 ² | SVM ≤ 0.4 ²

Electrique

non DIM

CP2 | 220-240 V

système 9.8 W

système 91 lm/W ³

Physique

bord

longueur 138 mm | largeur 63 mm | hauteur 51 mm

0.38 kg

Découpe

longueur 130 mm | largeur 50 mm

épaisseur min. du plafond 2 mm | épaisseur max. du plafond 25 mm

profondeur de l'encastrément 110 mm

¹ Code RAL

² Valeur du produit contenant à pleine charge (non atténué)

³ y compris la prise en compte des pertes optiques, des pertes de l'unité de contrôle interne et de l'efficacité du dispositif d'exploitation

Notice de montage



Calculateur d'éclairage

