

# UNICO Q4 basic

trim

090-7Q441F0021 090-7Q4020B



Projet / Type

Notes

Quantité / Date



## Général

Plafond , Encastré  
réflecteur chromé , RAL 9005 <sup>1</sup>  
Set de montage noir profond  
IP20  
1300 lm

## LED

2700 K  
CRI  $\geq 90$   
L90 / 50000 h  
MacAdam initial  $\leq 3$  SDCM  
R<sub>g</sub>: 101 , R<sub>f</sub>: 91 , R<sub>t(1-15)</sub>: 89  
MR 0.56  
MDER 0.51

## Optique

flood square  
angle de faisceau 56°  
UGR  $\leq 19$  ,  $\geq 65^\circ$  <3000 cd/m<sup>2</sup>  
PstLM  $\leq 1.0$  <sup>2</sup>  
SVM  $\leq 0.4$  <sup>2</sup>

## Electrique

non DIM  
220-240 V  
système 13.1 W  
système 99 lm/W<sup>3</sup>  
CP2

## Physique

bord  
longueur 101 mm  
largeur 101 mm  
hauteur 51 mm  
0.45 kg

## Découpe

longueur 90 mm  
largeur 90 mm  
épaisseur min. du plafond 2 mm  
épaisseur max. du plafond 25 mm  
profondeur de l'encastrement 110 mm

<sup>1</sup> Code RAL

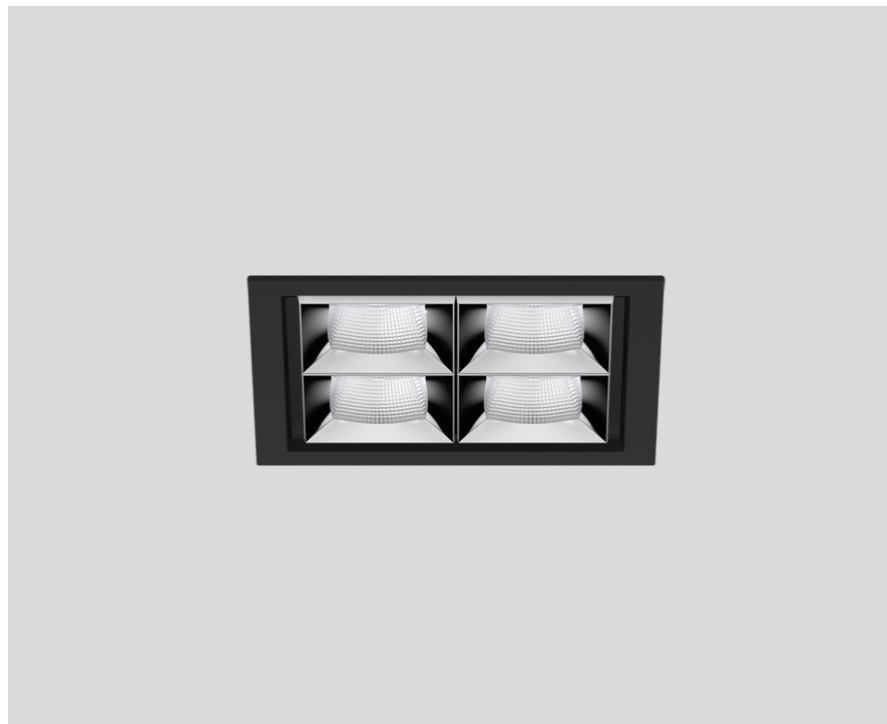
<sup>2</sup> Valeur du produit contenant à pleine charge (non atténué)

<sup>3</sup> y compris la prise en compte des pertes optiques, des pertes de l'unité de contrôle interne et de l'efficacité du dispositif d'exploitation

## Notice de montage

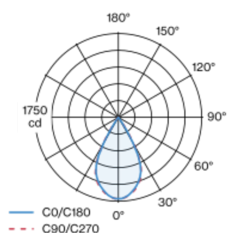


## Calculateur d'éclairage

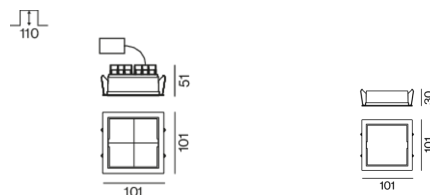


Multi-Downlight carré en aluminium moulé sous pression pour encastrément ; montage sans outils en kit de montage grâce à un système breveté de loquet à billes ; boîtier à encastrer carré ; avec bord continu noir profond ; approprié pour une épaisseur de plafond de 2-25 mm ; équipé de quatre optiques flood square ; répartition symétrique de la lumière avec caractéristique d'émission précise, angle de rayonnement 56° ; réflecteur de haute qualité avec surface à micro-facettes vaporisée d'aluminium ; réflecteur chromé ; UGR  $\leq 19$  ; luminaire d'éclairage de poste de travail adapté au travail sur écran selon DIN EN 12464-1 ; luminance supérieure à 65°  $\leq 3000$  cd / m<sup>2</sup> ; refroidissement passif des LED par géométrie optimisée du radiateur ; couleur de lumière 2700 K ; binning initialement MacAdam  $\leq 3$  SDCM ; CRI  $\geq 90$  ; min. 90 % du flux lumineux au bout de 50000 h de durée de vie ; High-Power-LED à grande efficacité énergétique, très bon rendu des couleurs ; indice de protection IP20 ; CP2 ; convertisseur inclus, non dimmable ; boîtier de raccordement pour câblage ultérieur, 3 ou 5 bornes, disponible comme accessoire ; accessoires présentés séparément ; source lumineuse non remplaçable ; dispositif de commande remplaçable par un professionnel agréé ; sans distorsions ;

## Répartition de la lumière



## Dessin de fabrication



[090-7Q441F0021 090-7Q4020B] Les caractéristiques techniques sont des valeurs assignées pour une température ambiante de 25°C. Les données de flux lumineux sont soumises à une tolérance initiale de +/- 10%, celles de puissance électrique connectée à une tolérance initiale de +/- 10% et celles de température de couleur initiale de +/- 150 kelvins. Nous déclinons toute responsabilité relativement à d'éventuelles erreurs d'impression. Les CGV de XAL GmbH s'appliquent.

© XAL GmbH · Auer-Welsbach-Gasse 36 · 8055 Graz · Austria · www.xal.com

07.05.2025

1 / 1