

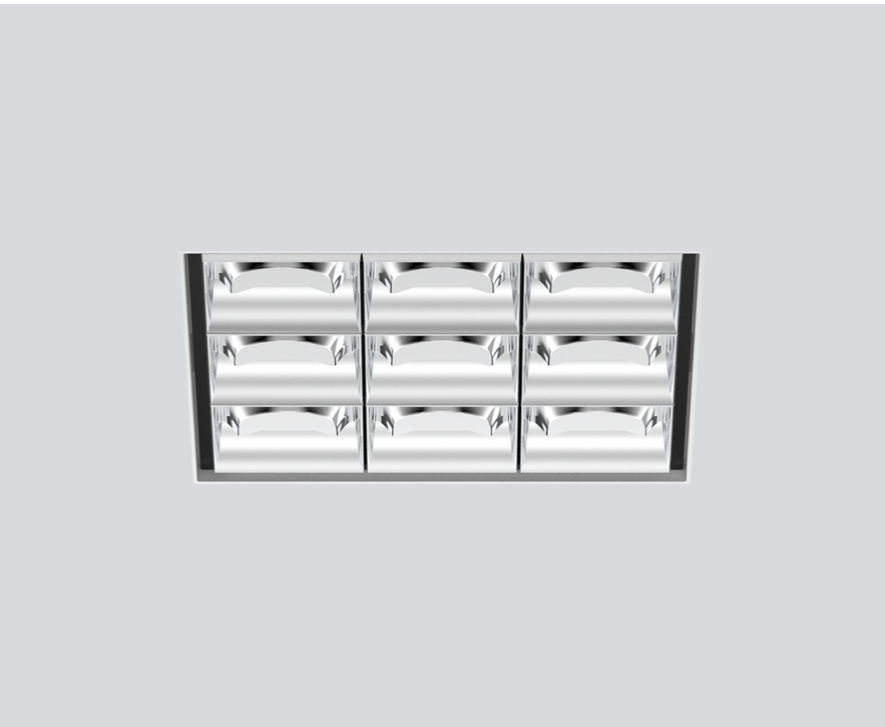
# UNICO Q9 basic

trimless

090-7Q953K0021 090-7Q90100

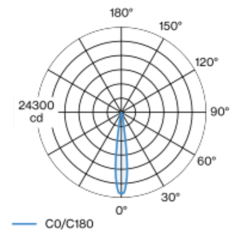


Projet / Type	
Notes	
Quantité / Date	



Multi-Downlight carré en aluminium moulé sous pression pour encastrément ; montage sans outils en kit de montage grâce à un système breveté de loquet à billes ; boîtier à encastrer carré ; pour encastrément sans bord en plafond en placoplâtre ; convient aux épaisseurs de plafond de 12,5/15/20/25 mm ; équipé de neuf optiques spot round ; répartition symétrique de la lumière avec caractéristique d'émission précise, angle de rayonnement 15° ; réflecteur de haute qualité avec surface à micro-facettes vaporisée d'aluminium ; réflecteur chromé ; UGR ≤ 10 ; luminaire d'éclairage de poste de travail adapté au travail sur écran selon DIN EN 12464-1 ; luminance supérieure à 65° ≤ 1500 cd / m² ; refroidissement passif des LED par géométrie optimisée du radiateur ; couleur de lumière 3000 K ; binning initialement MacAdam ≤ 3 SDCM ; CRI ≥ 90 ; min. 90 % du flux lumineux au bout de 50000 h de durée de vie ; High-Power-LED à grande efficacité énergétique, très bon rendu des couleurs ; indice de protection IP20 ; CP2 ; 220-240 V ; convertisseur DALI-2 inclus ; boîtier de raccordement pour câblage ultérieur, 3 ou 5 bornes, disponible comme accessoire ; accessoires présentés séparément ; source lumineuse non remplaçable ; dispositif de commande remplaçable par un professionnel agréé ; sans distorsions ;

## Répartition de la lumière



## Dessin de fabrication



## Général

Plafond   Encastré	
réflecteur chromé	
IP20	
1990 lm	

## LED

3000 K	
CRI ≥ 90	
L90 / 50000 h	
MacAdam initial ≤ 3 SDCM	
R <sub>g</sub> : 100   R <sub>f</sub> : 92   R <sub>(1-15)</sub> : 91	
MR 0.64   MDER 0.58	

## Optique

spot round   angle de faisceau 15°	
UGR ≤ 10   ≥65° <1500 cd/m²	
PstLM ≤ 1.0 <sup>1</sup>   SVM ≤ 0.4 <sup>1</sup>	

## Electrique

DALI-2	
CP2   220-240 V	
système 29.9 W	
système 67 lm/W <sup>2</sup>	

## Physique

sans bord	
longueur 122 mm   largeur 122 mm   hauteur 51 mm	
0.83 kg	

## Découpe

longueur 130 mm   largeur 130 mm	
épaisseur min. du plafond 12.5 mm   épaisseur max. du plafond 25 mm	
profondeur de l'encastrément 90 mm	

<sup>1</sup> Valeur du produit contenant à pleine charge (non atténué)  
<sup>2</sup> y compris la prise en compte des pertes optiques, des pertes de l'unité de contrôle interne et de l'efficacité du dispositif d'exploitation

## Notice de montage



## Calculateur d'éclairage



# UNICO Q9 basic

trimless

090-7Q953K0021 090-7Q90100



Projet / Type

Notes

Quantité / Date

## Facteur de maintenance

Temps de fonctionnement [h]	10 000	20 000	30 000	40 000	50 000
LLMF	0.96	0.95	0.95	0.94	0.93
LSF	1	1	1	1	1
MF	LMF × RSMF × LLMF × LSF		RSMF <sup>a</sup>	Facteur de maintenance des parois du local	
MF	Facteur de maintenance		LLMF	Facteur de maintenance du flux lumineux	
LMF <sup>a</sup>	Facteur de maintenance du luminaire		LSF	Facteur de survie des lampes	

<sup>a</sup> Selon "CIE 97, Maintenance of indoor electric lighting systems", 2005, ISBN 3-900-734-34-8. Les valeurs doivent être déterminées par le planificateur.

## Types de disjoncteurs

Type de disjoncteur automatique	Nombre de luminaires
B10	37
B16	60
C10	37
C16	60

## Composants

### MOUNTING SET trimless

TYPE	L-L-H (MM)	NUMÉRO(S) ARTICLE(S)
pour un encastrément dans des plafonds en placo-plâtre de 12,5/15/20/25 mm	122-122-47	090-7Q90100



## Accessoires de montage

### MOUNTING SET trimless

TYPE	L-L-H (MM)	NUMÉRO(S) ARTICLE(S)
pour un encastrément dans des plafonds en placo-plâtre de 12,5/15/20/25 mm	122-122-47	090-7Q90100



## Accessoires de montage

### THROUGH WIRING CONNECTION BOX

TYPE	L-L-H (MM)	NUMÉRO(S) ARTICLE(S)
câble non DIM ø 4-12 mm, Linect®-Ready	105-58-30	005-2531110
DALI câble ø 4 – 12 mm, Linect®-Ready	105-58-30	005-2551110

