

L4

MOVE IT 45

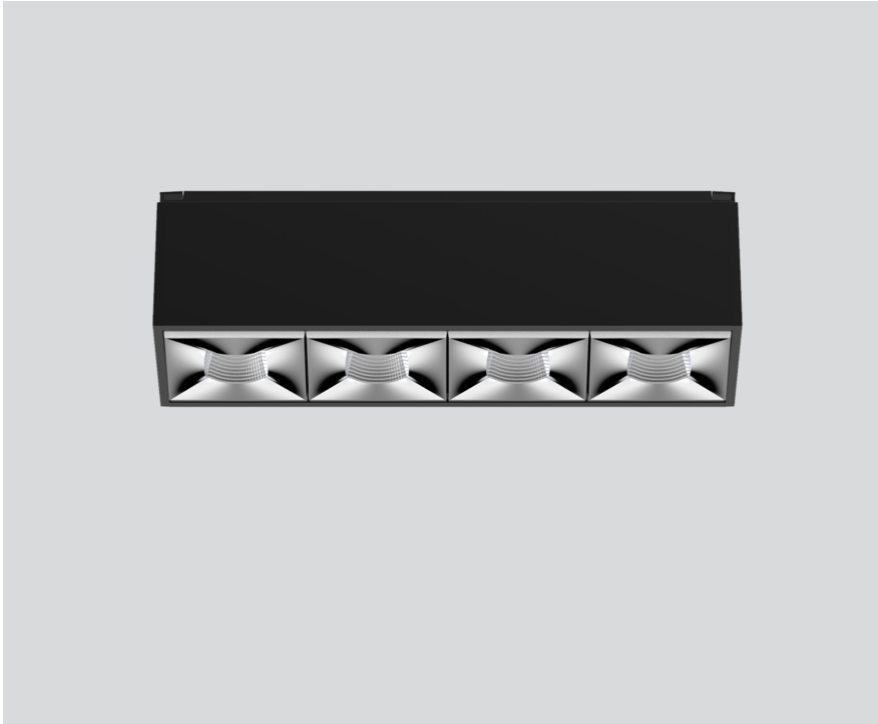
090-9L4D3EB001



Projet / Type

Notes

Quantité / Date



Général

Plafond , Rail

noir , RAL9005 ¹

Réflecteur chrome

IP20

445 lm

LED

tunable white

2700 K - 5000 K

CRI ≥ 90

L80 / 50000 h

MacAdam initial ≤ 3 SDCM

MR 0.55

MDER 0.5

Optique

medium square

angle de faisceau 30°

UGR < 10

Electrique

DALI-2

10.1 W

CP3 48V

44 lm/W

1 DALI Addr.

Physique

longueur 156 mm

largeur 43 mm

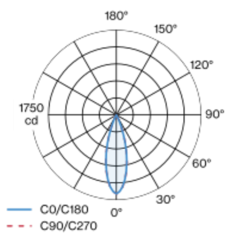
hauteur 48 mm

0.4 kg

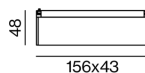
¹ Code RAL

Elément lumineux linéaire en aluminium ; surface noir anodisé ; l'élément d'éclairage peut être inséré et déplacé sans outil grâce au support magnétique + verrouillage ; affleurant dans le système de profilés ; alimentation électrique via le profilé de rail électrique MOVE IT System ; protection Hot Plug ; équipé de quatre optiques medium square ; répartition symétrique de la lumière avec caractéristique d'émission précise, angle de rayonnement 30° ; réflecteur de haute qualité avec surface à micro-facettes vaporisée d'aluminium ; Réflecteur chrome ; UGR ≤ 10 ; refroidissement passif des LED par géométrie optimisée du radiateur ; couleur de lumière: équipement Tunable White (2700-5000 K) ; binning initialement MacAdam ≤ 3 SDCM ; CRI ≥ 90 ; min. 80 % du flux lumineux au bout de 50000 h de durée de vie ; High-Power-LED à grande efficacité énergétique, très bon rendu des couleurs ; indice de protection IP20 ; CP3 48V ; DALI contrôle unique ; confort visuel sans scintillement par régulation analogique de l'intensité (valeur minimale 1%) ; source lumineuse non remplaçable ;

Répartition de la lumière



Dessin de fabrication



Notice de montage



Calculateur d'éclairage



[*090-9L4D3EB001*] Les caractéristiques techniques sont des valeurs assignées pour une température ambiante de 25°C. Les données de flux lumineux sont soumises à une tolérance initiale de +/- 10%, celles de puissance électrique connectée à une tolérance initiale de +/- 10% et celles de température de couleur initiale de +/- 150 kelvins. Nous déclinons toute responsabilité relativement à d'éventuelles erreurs d'impression. Les CGV de XAL GmbH s'appliquent.
© XAL GmbH · Auer-Welsbach-Gasse 36 · 8055 Graz · Austria · www.xal.com

06.05.2024



Projet / Type

Notes

Quantité / Date

Facteur de maintenance

Temps de fonctionnement [h]	10 000	20 000	30 000	40 000	50 000
LLMF	0.98	0.93	0.89	0.85	0.81
LSF	1	1	1	1	1
MF	$LMF \times RSMF \times LLMF \times LSF$				
MF	Facteur de maintenance				
LMF ^a	Facteur de maintenance du luminaire				
		RSMF ^a	Facteur de maintenance des parois du local		
		LLMF	Facteur de maintenance du flux lumineux		
		LSF	Facteur de survie des lampes		

^a Selon "CIE 97, Maintenance of indoor electric lighting systems", 2005, ISBN 3-900-734-34-8. Les valeurs doivent être déterminées par le planificateur.