

UNICO Q9 basic

trim

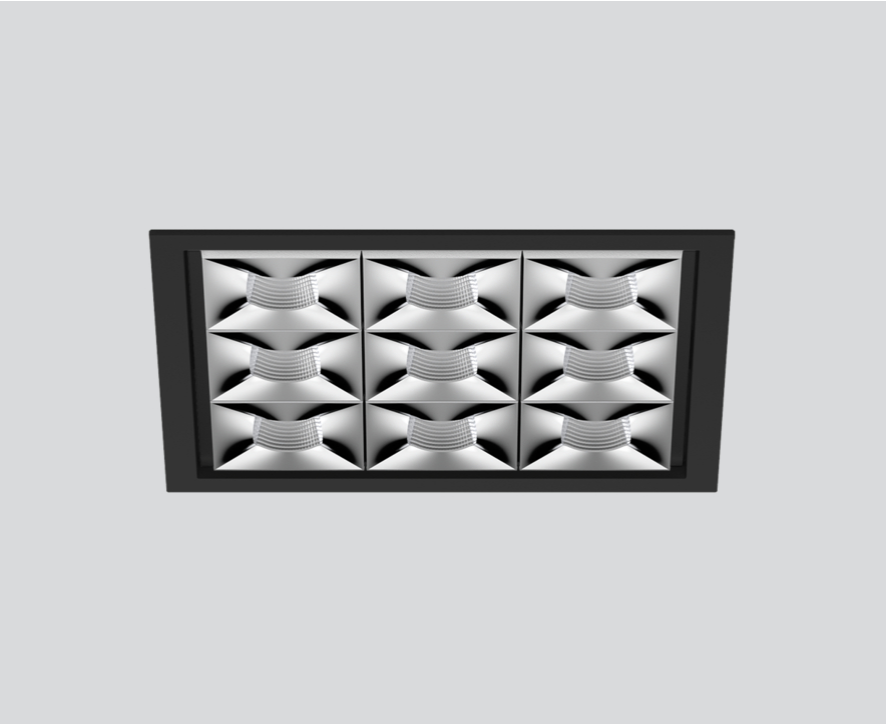
090-7Q963E0021 090-7Q9020B



Projet / Type

Notes

Quantité / Date



Général

Plafond , Encastré

réflecteur chromé , RAL9005 ¹

Set de montage Noir profond

IP20

2850 lm

LED

4000 K

CRI ≥ 90

L90 / 50000 h

MacAdam initial ≤ 3 SDCM

R_g: 102 , R_f: 93 , R_{f(1-15)}: 92

MR 0.81

MDER 0.74

Optique

medium square

angle de faisceau 32°

UGR < 10 , ≥65° <3000 cd/m²

PstLM ≤ 1.0 ²

SVM ≤ 0.4 ²

Electrique

DALI-2

29.9 W

CP2

95 lm/W

Physique

bord

longueur 119 mm

largeur 119 mm

hauteur 48 mm

0.71 kg

Découpe

longueur 130 mm

largeur 130 mm

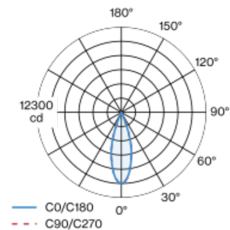
épaisseur min. du plafond 2 mm

épaisseur max. du plafond 25 mm

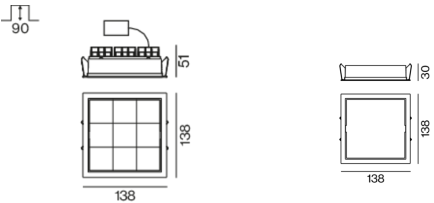
profondeur de l'encastrement 90 mm

¹ Code RAL
² Valeur du produit contenant à pleine charge (non atténué)

Répartition de la lumière



Dessin de fabrication



Notice de montage



Calculateur d'éclairage

