

# SQUADRO 1 × 4 lamps wallwasher

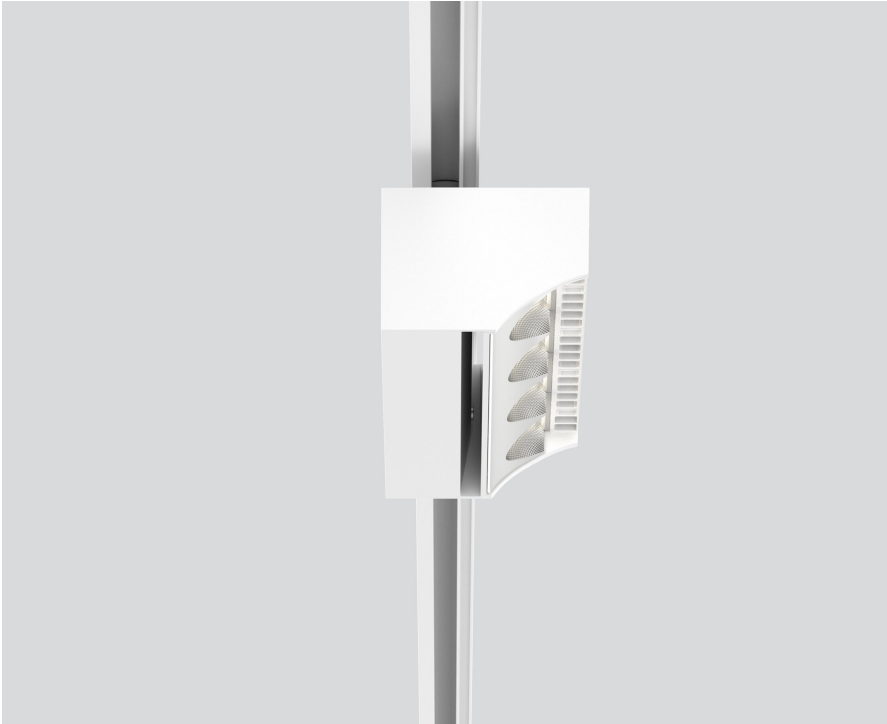
track  
149-2231537A



Projet / Type

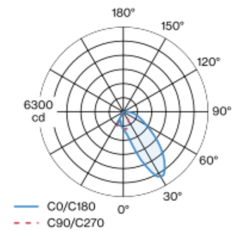
Notes

Quantité / Date

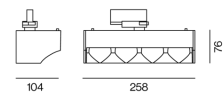


Spot sur rail en aluminium moulé en version 4 lampes ; surface thermolaquée blanc signalisation ; convertisseur intégré à la tête de spot ; dissipateur thermique intégré à la géométrie des luminaires pour gestion thermique optimale et refroidissement passif des LED ; avec technologie COB (Chip on Board) pour une efficacité maximale ; couleur de lumière 3000 K ; binning initialement MacAdam  $\leq 3$  SDCM ; CRI  $\geq 80$  ; min. 80 % du flux lumineux au bout de 50000 heures de service ; LEDs à efficacité énergétique avec rendu élevé des couleurs ; spot pour couloirs wall floor washer avec réflecteurs spéciaux multiples dotés d'une technologie à forme libre avec optique à facettes pour un guidage extrêmement précis du flux lumineux ; éclairage précis des étagères et des couloirs ; anti-éblouissement longitudinal optimal pour un confort visuel élevé dans les couloirs ; module lumineux réglable (orientable de  $+15^\circ$  à  $-15^\circ$ ) ; rotatif à  $365^\circ$  ; indice de protection IP20 ; verre de protection IP40 disponible comme accessoire ; accessoires présentés séparément ; CP1 ; 220-240 V ; convertisseur DALI-2 inclus ; adaptateur pour installation ou déplacement sans outil dans différents rails triphasés ; y compris la fixation pour l'alignement linéaire des projecteurs ; source lumineuse remplaçable par un professionnel agréé ; dispositif de commande remplaçable par un professionnel agréé ;

## Répartition de la lumière



## Dessin de fabrication



### Général

Plafond | Rail

inclinaison min  $15^\circ$

inclinaison max  $15^\circ$

rotation  $365^\circ$

blanc signalisation | RAL 9016 <sup>1</sup>

IP20

6100 lm

### LED

3000 K

CRI  $\geq 80$

L80 / 50000 h

MacAdam initial  $\leq 3$  SDCM

MR 0.58 | MDER 0.52

### Optique

wall floor washer

PstLM  $\leq 1.0$  <sup>2</sup> | SVM  $\leq 0.4$  <sup>2</sup>

### Electrique

DALI-2

CP1 | 220-240 V

système 51 W

système 120 lm/W <sup>3</sup>

### Physique

longueur 258 mm | largeur 104 mm | hauteur 76 mm

1.4 kg

<sup>1</sup> Code RAL  
<sup>2</sup> Valeur du produit contenant à pleine charge (non atténué)  
<sup>3</sup> y compris la prise en compte des pertes optiques, des pertes de l'unité de contrôle interne et de l'efficacité du dispositif d'exploitation

## Notice de montage



## Calculateur d'éclairage

