

# UNICO Q9 basic

trim

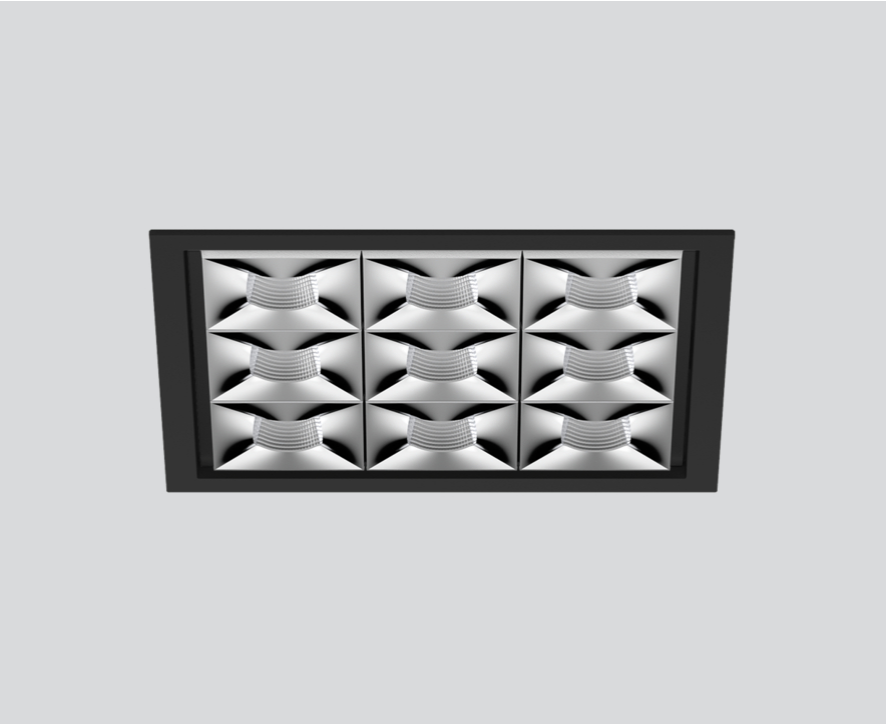
090-7Q951E0021 090-7Q9020B



Projet / Type

Notes

Quantité / Date

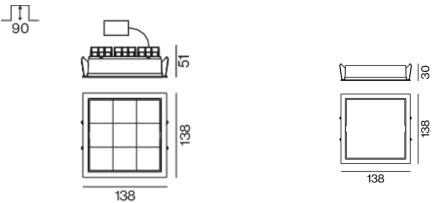


Multi-Downlight carré en aluminium moulé sous pression pour encastrément ; montage sans outils en kit de montage grâce à un système breveté de loquet à billes ; boîtier à encastrer carré ; avec bord continu Noir profond ; approprié pour une épaisseur de plafond de 2-25 mm ; équipé de neuf optiques medium square ; répartition symétrique de la lumière avec caractéristique d'émission précise, angle de rayonnement 32° ; réflecteur de haute qualité avec surface à micro-facettes vaporisée d'aluminium ; réflecteur chromé ; UGR ≤ 10 ; luminaire d'éclairage de poste de travail adapté au travail sur écran selon DIN EN 12464-1 ; luminance supérieure à 65° ≤ 3000 cd / m² ; refroidissement passif des LED par géométrie optimisée du radiateur ; couleur de lumière 3000 K ; binning initialement MacAdam ≤ 3 SDCM ; CRI ≥ 90 ; min. 90 % du flux lumineux au bout de 50000 h de durée de vie ; High-Power-LED à grande efficacité énergétique, très bon rendu des couleurs ; indice de protection IP20 ; CP2 ; convertisseur inclus, non dimmable ; boîtier de raccordement pour câblage ultérieur, 3 ou 5 bornes, disponible comme accessoire ; accessoires présentés séparément ; source lumineuse non remplaçable ; dispositif de commande remplaçable par un professionnel agréé ; sans distorsions ;

## Répartition de la lumière



## Dessin de fabrication



### Général

Plafond , Encastré

réflecteur chromé , RAL9005 <sup>1</sup>

Set de montage Noir profond

IP20

2650 lm

### LED

3000 K

CRI ≥ 90

L90 / 50000 h

MacAdam initial ≤ 3 SDCM

R<sub>g</sub>: 100 , R<sub>f</sub>: 92 , R<sub>f(1-15)</sub>: 91

MR 0.64

MDER 0.58

### Optique

medium square

angle de faisceau 32°

UGR < 10 , ≥65° <3000 cd/m²

### Electrique

non DIM

29.9 W

CP2

89 lm/W

### Physique

bord

longueur 119 mm

largeur 119 mm

hauteur 48 mm

0.71 kg

### Découpe

longueur 130 mm

largeur 130 mm

épaisseur min. du plafond 2 mm

épaisseur max. du plafond 25 mm

profondeur de l'encastrément 90 mm

<sup>1</sup> Code RAL

## Notice de montage



## Calculateur d'éclairage



# UNICO Q9 basic

trim

090-7Q951E0021 090-7Q9020B



Projet / Type \_\_\_\_\_

Notes \_\_\_\_\_

Quantité / Date \_\_\_\_\_

## Facteur de maintenance

Temps de fonctionnement [h]	10 000	20 000	30 000	40 000	50 000
LLMF	0.96	0.95	0.95	0.94	0.93
LSF	1	1	1	1	1
MF	LMF × RSMF × LLMF × LSF				
MF	Facteur de maintenance				
LMF <sup>a</sup>	Facteur de maintenance du luminaire				
		RSMF <sup>a</sup>	Facteur de maintenance des parois du local		
		LLMF	Facteur de maintenance du flux lumineux		
		LSF	Facteur de survie des lampes		

<sup>a</sup> Selon "CIE 97, Maintenance of indoor electric lighting systems", 2005, ISBN 3-900-734-34-8. Les valeurs doivent être déterminées par le planificateur.

## Types de disjoncteurs

Type de disjoncteur automatique	Nombre de luminaires
B10	30
B16	49
B20	61
B25	76
C10	30
C16	49
C20	61
C25	76

## Composants

### MOUNTING SET with trim

TYPE	COULEUR	L-L-H (MM)	NUMÉRO(S) ARTICLE(S)
pour faux plafonds	Noir profond	138-138-30	090-7Q9020B



## Accessoires de montage

### MOUNTING SET with trim

TYPE	COULEUR	L-L-H (MM)	NUMÉRO(S) ARTICLE(S)
pour faux plafonds	Noir profond	138-138-30	090-7Q9020B



## Accessoires de montage

### THROUGH WIRING CONNECTION BOX

TYPE	L-L-H (MM)	NUMÉRO(S) ARTICLE(S)
câble non DIM ø 4-12 mm	105-58-30	005-2531110
DALI câble ø 4 – 12 mm	105-58-30	005-2551110

