

# SQUADRO 1 × 4 lamps wallwasher

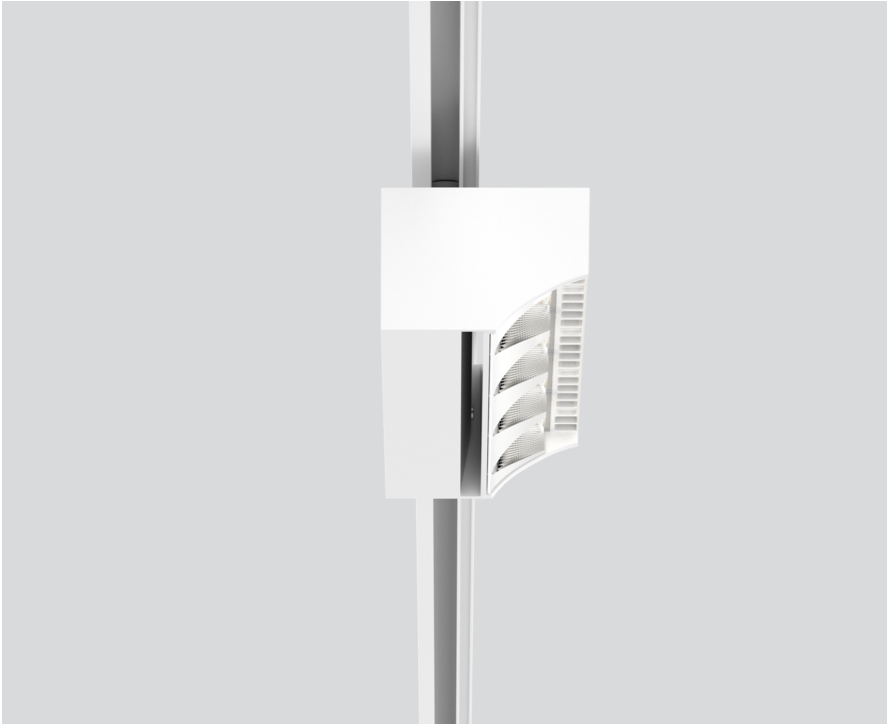
track  
149-2231637S



Projet / Type

Notes

Quantité / Date



Spot sur rail en aluminium moulé en version 4 lampes ; surface thermolaquée blanc ; convertisseur intégré à la tête de spot ; dissipateur thermique intégré à la géométrie des luminaires pour gestion thermique optimale et refroidissement passif des LED ; avec technologie COB (Chip on Board) pour une efficacité maximale ; couleur de lumière 4000 K ; binning initialement MacAdam  $\leq 3$  SDCM ; CRI  $\geq 80$  ; min. 80 % du flux lumineux au bout de 50000 heures de service ; LEDs à efficacité énergétique avec rendu élevé des couleurs ; spot pour couloirs shelf floor washer avec réflecteurs spéciaux multiples dotés d'une technologie à forme libre avec optique à facettes pour un guidage extrêmement précis du flux lumineux ; éclairage précis des étagères et des couloirs ; anti-éblouissement longitudinal optimal pour un confort visuel élevé dans les couloirs ; module lumineux réglable (orientable de  $+15^\circ$  à  $-15^\circ$ ) ; rotatif à  $365^\circ$  ; indice de protection IP20 ; verre de protection IP40 disponible comme accessoire ; accessoires présentés séparément ; CP1 ; 220-240 V ; convertisseur DALI-2 inclus ; adaptateur pour installation ou déplacement sans outil dans différents rails triphasés ; y compris la fixation pour l'alignement linéaire des projecteurs ; source lumineuse remplaçable par un professionnel agréé ; dispositif de commande remplaçable par un professionnel agréé ;



## Général

Plafond | Rail

inclinaison min  $15^\circ$

inclinaison max  $15^\circ$

rotation  $365^\circ$

blanc

IP20

6380 lm

## LED

4000 K

CRI  $\geq 80$

L80 / 50000 h

MacAdam initial  $\leq 3$  SDCM

MR 0.74 | MDER 0.67

## Optique

shelf floor washer

PstLM  $\leq 1.0$  <sup>1</sup> | SVM  $\leq 0.4$  <sup>1</sup>

## Electrique

DALI-2

CP1 | 220-240 V

système 51 W

système 125 lm/W <sup>2</sup>

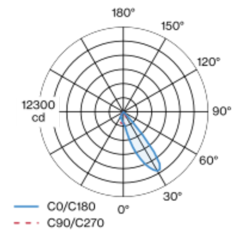
## Physique

longueur 258 mm | largeur 104 mm | hauteur 76 mm

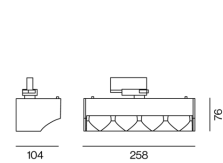
1.4 kg

<sup>1</sup> Valeur du produit contenant à pleine charge (non atténué)  
<sup>2</sup> y compris la prise en compte des pertes optiques, des pertes de l'unité de contrôle interne et de l'efficacité du dispositif d'exploitation

## Répartition de la lumière



## Dessin de fabrication



## Notice de montage



## Calculateur d'éclairage



# SQUADRO 1 × 4 lamps wallwasher

track  
149-2231637S



Projet / Type

Notes

Quantité / Date

### Types de disjoncteurs

Type de disjoncteur automatique	Nombre de luminaires
B10	9
B13	11
B16	14
B20	18
C10	15
C13	19
C16	24
C20	30

### Accessoires optiques

#### IP40 PROTECTION GLASS

NUMÉRO(S) ARTICLE(S)  
049-2930010

