

SQUADRO 2 x 4 lamps wallwasher

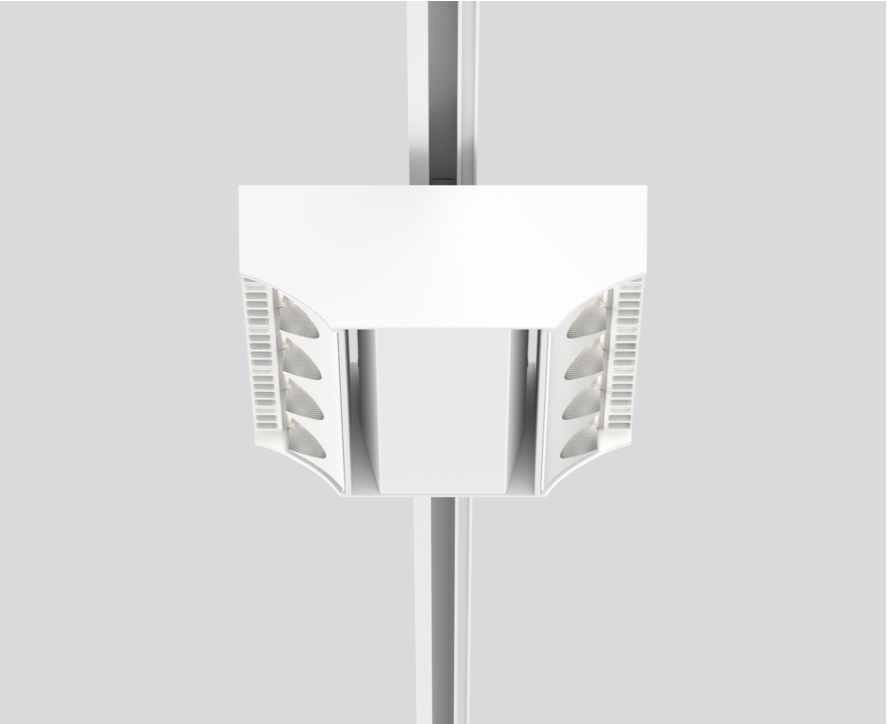
track
149-2240537A



Projet / Type _____

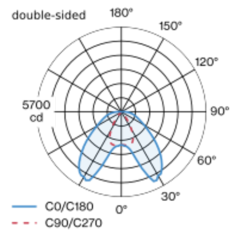
Notes _____

Quantité / Date _____

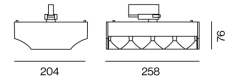


Spot sur rail en aluminium moulé en version 2 x 4 lampes ; surface thermolaquée blanc ; convertisseur intégré à la tête de spot ; dissipateur thermique intégré à la géométrie des luminaires pour gestion thermique optimale et refroidissement passif des LED ; avec technologie COB (Chip on Board) pour une efficacité maximale ; couleur de lumière 3000 K ; binning initialement MacAdam ≤ 3 SDCM ; CRI ≥ 80 ; min. 80 % du flux lumineux au bout de 50000 heures de service ; LEDs à efficacité énergétique avec rendu élevé des couleurs ; spot pour couloirs wall floor washer avec réflecteurs spéciaux multiples dotés d'une technologie à forme libre avec optique à facettes pour un guidage extrêmement précis du flux lumineux ; éclairage précis des étagères et des couloirs ; anti-éblouissement longitudinal optimal pour un confort visuel élevé dans les couloirs ; modules lumineux réglables (orientable de $+15^\circ$ à -15°) ; rotatif à 365° ; indice de protection IP20 ; verre de protection IP40 disponible comme accessoire ; accessoires présentés séparément ; CP1 220-240V ; convertisseur DALI-2 inclus ; adaptateur pour installation ou déplacement sans outil dans différents rails triphasés ; y compris la fixation pour l'alignement linéaire des projecteurs ; source lumineuse remplaçable par un professionnel agréé ; dispositif de commande remplaçable par un professionnel agréé ;

Répartition de la lumière



Dessin de fabrication



Général

Plafond , Rail
inclinaison min 15°
inclinaison max 15°
rotation 365°
blanc , RAL9016 ¹
IP20
10800 lm

LED

3000 K
CRI ≥ 80
L80 / 50000 h
MacAdam initial ≤ 3 SDCM
MR 0.58
MDER 0.52

Optique

wall floor washer
PstLM ≤ 1.0 ²
SVM ≤ 0.4 ²

Electrique

DALI-2
86 W
CP1 220-240V
126 lm/W
2 DALI Addr.

Physique

longueur 258 mm
largeur 204 mm
hauteur 76 mm
2.5 kg

¹ Code RAL
² Valeur du produit contenant à pleine charge (non atténué)

Notice de montage



Calculateur d'éclairage



SQUADRO 2 × 4 lamps wallwasher

track
149-2240537A



Projet / Type

Notes

Quantité / Date

Types de disjoncteurs

| Type de disjoncteur automatique | Nombre de luminaires |
|---------------------------------|----------------------|
| B10 | 5 |
| B13 | 6 |
| B16 | 8 |
| B20 | 10 |
| C10 | 8 |
| C13 | 10 |
| C16 | 13 |
| C20 | 17 |

Accessoires optiques

IP40 PROTECTION GLASS

NUMÉRO(S) ARTICLE(S)
049-2940010

