

# SQUADRO 2 × 4 lamps wallwasher

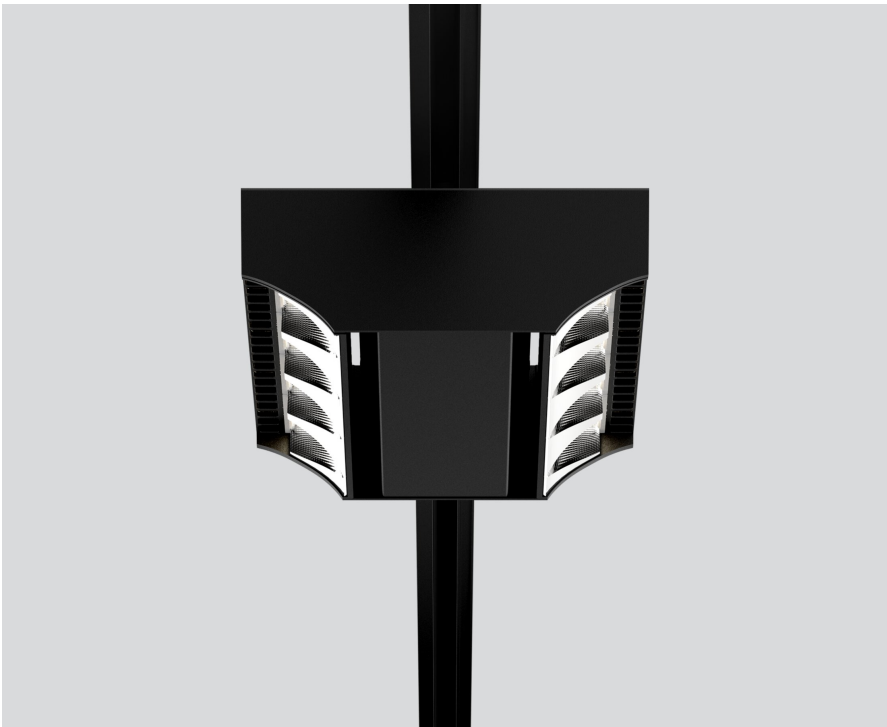
track  
149-2240538B



Projet / Type

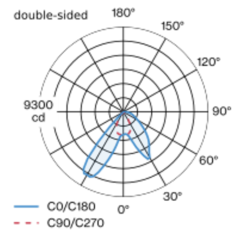
Notes

Quantité / Date

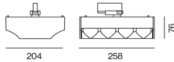


Spot sur rail en aluminium moulé en version 2 x 4 lampes ; surface thermolaquée noir profond ; convertisseur intégré à la tête de spot ; dissipateur thermique intégré à la géométrie des luminaires pour gestion thermique optimale et refroidissement passif des LED ; avec technologie COB (Chip on Board) pour une efficacité maximale ; couleur de lumière 3000 K ; binning initialement MacAdam  $\leq 3$  SDCM ; CRI  $\geq 80$  ; min. 80 % du flux lumineux au bout de 50000 heures de service ; LEDs à efficacité énergétique avec rendu élevé des couleurs ; Spot pour couloirs 1x shelf / 1x wall floor washer avec réflecteurs spéciaux multiples dotés d'une technologie à forme libre avec optique à facettes pour un guidage extrêmement précis du flux lumineux ; éclairage précis des étagères et des couloirs ; anti-éblouissement longitudinal optimal pour un confort visuel élevé dans les couloirs ; modules lumineux réglables (orientable de  $+15^\circ$  à  $-15^\circ$ ) ; rotatif à  $365^\circ$  ; indice de protection IP20 ; verre de protection IP40 disponible comme accessoire ; accessoires présentés séparément ; CP1 ; 220-240 V ; convertisseur DALI-2 inclus ; adaptateur pour installation ou déplacement sans outil dans différents rails triphasés ; y compris la fixation pour l'alignement linéaire des projecteurs ; source lumineuse remplaçable par un professionnel agréé ; dispositif de commande remplaçable par un professionnel agréé ;

## Répartition de la lumière



## Dessin de fabrication



### Général

Plafond | Rail

inclinaison min  $15^\circ$

inclinaison max  $15^\circ$

rotation  $365^\circ$

noir profond | RAL 9005

IP20

10700 lm

### LED

3000 K

CRI  $\geq 80$

L80 / 50000 h

MacAdam initial  $\leq 3$  SDCM

MR 0.58 | MDER 0.52

### Optique

shelf / wall floor washer

PstLM  $\leq 1.0^1$   $2^3$   $4^1$  | SVM  $\leq 0.4^1$   $2^3$   $5$

### Electrique

DALI-2 | 2 DALI Addr.

CP1 | 220-240 V

système 86 W

système 124 lm/W <sup>6</sup>

### Physique

longueur 258 mm | largeur 204 mm | hauteur 76 mm

2.5 kg

<sup>1</sup> de deux côtés <sup>2</sup> single sided wall floor <sup>3</sup> single sided shelf floor  
<sup>4</sup> Valeur du produit contenant à pleine charge (non atténué)  
<sup>5</sup> y compris la prise en compte des pertes optiques et des pertes de l'unité de contrôle interne  
<sup>6</sup> y compris la prise en compte des pertes optiques.

## Notice de montage



## Calculateur d'éclairage

