

SQUADRO 2 x 4 lamps wallwasher

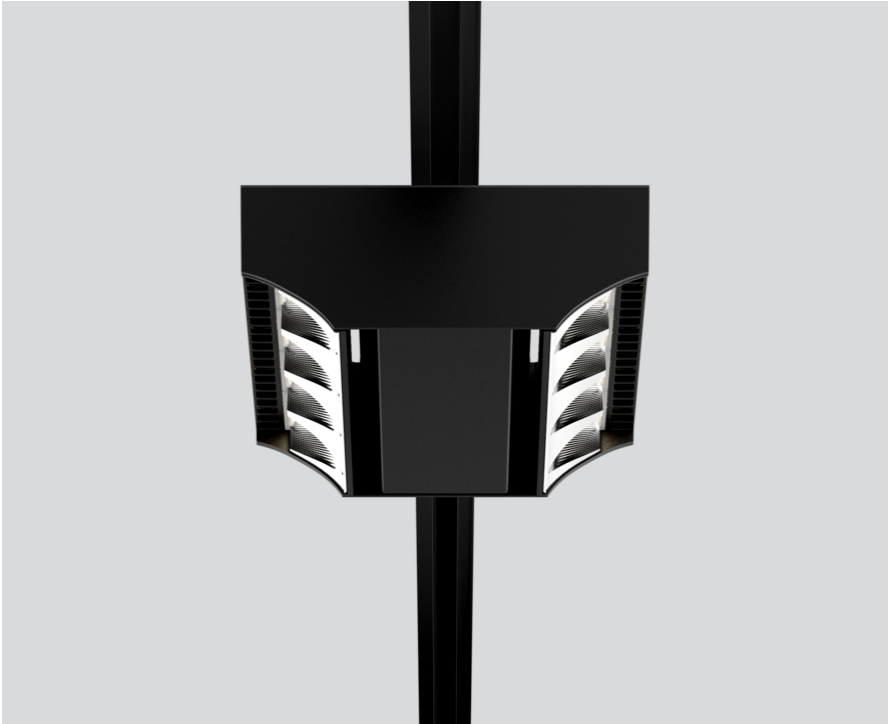
track
149-2240618B



Projet / Type

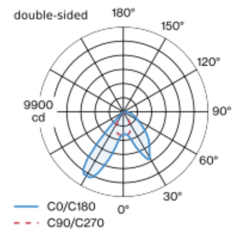
Notes

Quantité / Date

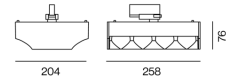


Spot sur rail en aluminium moulé en version 2 x 4 lampes ; surface thermolaquée noir ; convertisseur intégré à la tête de spot ; dissipateur thermique intégré à la géométrie des luminaires pour gestion thermique optimale et refroidissement passif des LED ; avec technologie COB (Chip on Board) pour une efficacité maximale ; couleur de lumière 4000 K ; binning initialement MacAdam ≤ 3 SDCM ; CRI ≥ 80 ; min. 80 % du flux lumineux au bout de 50000 heures de service ; LEDs à efficacité énergétique avec rendu élevé des couleurs ; Spot pour couloirs 1x shelf / 1x wall floor washer avec réflecteurs spéciaux multiples dotés d'une technologie à forme libre avec optique à facettes pour un guidage extrêmement précis du flux lumineux ; éclairage précis des étagères et des couloirs ; anti-éblouissement longitudinal optimal pour un confort visuel élevé dans les couloirs ; modules lumineux réglables (orientable de $+15^\circ$ à -15°) ; rotatif à 365° ; indice de protection IP20 ; verre de protection IP40 disponible comme accessoire ; accessoires présentés séparément ; CP1 ; 220-240 V ; convertisseur inclus, non dimmable ; adaptateur pour installation ou déplacement sans outil dans différents rails triphasés ; y compris la fixation pour l'alignement linéaire des projecteurs ; source lumineuse remplaçable par un professionnel agréé ; dispositif de commande remplaçable par un professionnel agréé ;

Répartition de la lumière



Dessin de fabrication



Général

Plafond | Rail

inclinaison min 15°

inclinaison max 15°

rotation 365°

noir | RAL 9005 ¹

IP20

11500 lm

LED

4000 K

CRI ≥ 80

L80 / 50000 h

MacAdam initial ≤ 3 SDCM

MR 0.74 | MDER 0.67

Optique

shelf / wall floor washer

PstLM ≤ 1.0 ^{2 3 4 5} | SVM ≤ 0.4 ^{2 3 4 5}

Electrique

non DIM

CP1 | 220-240 V

système 86 W

système 134 lm/W ⁶

Physique

longueur 258 mm | largeur 204 mm | hauteur 76 mm

2.5 kg

¹ Code RAL ² de deux côtés ³ single sided shelf floor
⁴ single sided wall floor
⁵ Valeur du produit contenant à pleine charge (non atténué)
⁶ y compris la prise en compte des pertes optiques, des pertes de l'unité de contrôle interne et de l'efficacité du dispositif d'exploitation

Notice de montage



Calculateur d'éclairage



SQUADRO 2 × 4 lamps wallwasher

track
149-2240618B



Projet / Type

Notes

Quantité / Date

Accessoires optiques

IP40 PROTECTION GLASS

NUMÉRO(S) ARTICLE(S)
049-2940010



Types de disjoncteurs

Type de disjoncteur automatique	Nombre de luminaires
B10	5
B13	7
B16	9
B20	11
C10	9
C13	11
C16	15
C20	18

