

# SQUADRO 2 × 4 lamps wallwasher

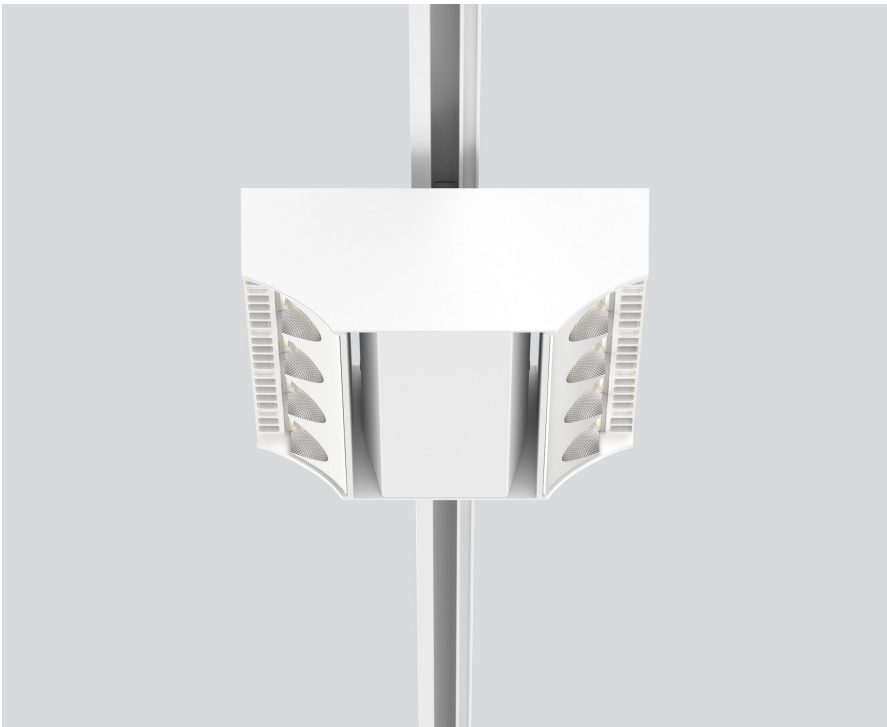
track  
149-2241617A



Projet / Type

Notes

Quantité / Date



Spot sur rail en aluminium moulé en version 2 x 4 lampes ; surface thermolaquée blanc signalisation ; convertisseur intégré à la tête de spot ; dissipateur thermique intégré à la géométrie des luminaires pour gestion thermique optimale et refroidissement passif des LED ; avec technologie COB (Chip on Board) pour une efficacité maximale ; couleur de lumière 4000 K ; binning initialement MacAdam  $\leq 3$  SDCM ; CRI  $\geq 80$  ; min. 80 % du flux lumineux au bout de 50000 heures de service ; LEDs à efficacité énergétique avec rendu élevé des couleurs ; spot pour couloirs wall floor washer avec réflecteurs spéciaux multiples dotés d'une technologie à forme libre avec optique à facettes pour un guidage extrêmement précis du flux lumineux ; éclairage précis des étagères et des couloirs ; anti-éblouissement longitudinal optimal pour un confort visuel élevé dans les couloirs ; modules lumineux réglables (orientable de  $+15^\circ$  à  $-15^\circ$ ) ; rotatif à  $365^\circ$  ; indice de protection IP20 ; verre de protection IP40 disponible comme accessoire ; accessoires présentés séparément ; CP1 ; 220-240 V ; convertisseur inclus, non dimmable ; adaptateur pour installation ou déplacement sans outil dans différents rails triphasés ; y compris la fixation pour l'alignement linéaire des projecteurs ; source lumineuse remplaçable par un professionnel agréé ; dispositif de commande remplaçable par un professionnel agréé ;



### Général

Plafond | Rail

inclinaison min  $15^\circ$

inclinaison max  $15^\circ$

rotation  $365^\circ$

blanc signalisation | RAL 9016 <sup>1</sup>

IP20

12900 lm

### LED

4000 K

CRI  $\geq 80$

L80 / 50000 h

MacAdam initial  $\leq 3$  SDCM

MR 0.74 | MDER 0.67

### Optique

wall floor washer

### Electrique

non DIM

CP1 | 220-240 V

système 101 W

système 128 lm/W <sup>2</sup>

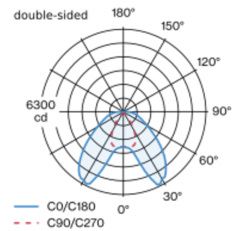
### Physique

longueur 258 mm | largeur 204 mm | hauteur 76 mm

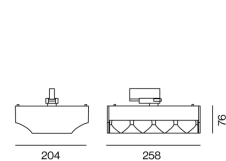
2.5 kg

<sup>1</sup> Code RAL  
<sup>2</sup> y compris la prise en compte des pertes optiques, des pertes de l'unité de contrôle interne et de l'efficacité du dispositif d'exploitation

### Répartition de la lumière



### Dessin de fabrication



### Notice de montage



### Calculateur d'éclairage

