

# SQUADRO 2 x 4 lamps wallwasher

track

149-2241617B



Projet / Type

Notes

Quantité / Date



## Général

Plafond , Rail

inclinaison min 15°

inclinaison max 15°

rotation 365°

blanc , RAL 9016 <sup>1</sup>

IP20

12800 lm

## LED

4000 K

CRI ≥ 80

L80 / 50000 h

MacAdam initial ≤ 3 SDCM

MR 0.74

MDER 0.67

## Optique

shelf / wall floor washer

## Electrique

non DIM

220-240 V

système 101 W

système 127 lm/W<sup>2</sup>

CP1

## Physique

longueur 258 mm

largeur 204 mm

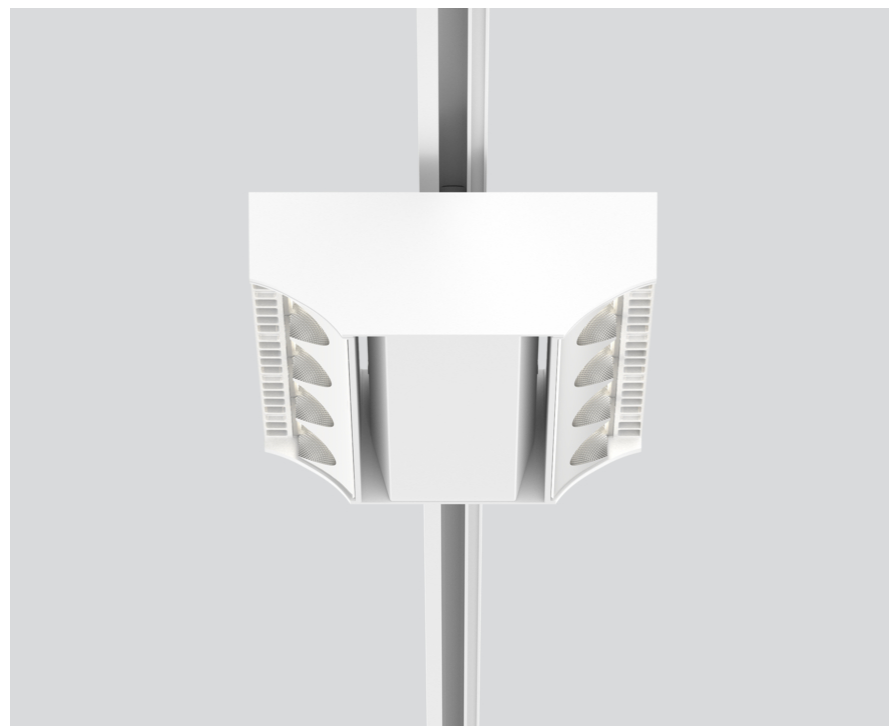
hauteur 76 mm

2.5 kg

<sup>1</sup> Code RAL

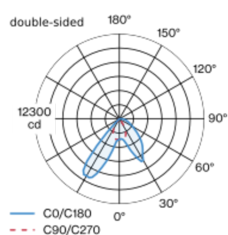
<sup>2</sup> y compris la prise en compte des pertes optiques, des pertes de l'unité de contrôle interne et de l'efficacité du dispositif d'exploitation

## Notice de montage

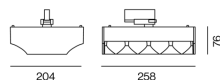


Spot sur rail en aluminium moulé en version 2 x 4 lampes ; surface thermolaquée blanc ; convertisseur intégré à la tête de spot ; dissipateur thermique intégré à la géométrie des luminaires pour gestion thermique optimale et refroidissement passif des LED ; avec technologie COB (Chip on Board) pour une efficacité maximale ; couleur de lumière 4000 K ; binning initialement MacAdam ≤ 3 SDCM ; CRI ≥ 80 ; min. 80 % du flux lumineux au bout de 50000 heures de service ; LEDs à efficacité énergétique avec rendu élevé des couleurs ; Spot pour couloirs 1x shelf / 1x wall floor washer avec réflecteurs spéciaux multiples dotés d'une technologie à forme libre avec optique à facettes pour un guidage extrêmement précis du flux lumineux ; éclairage précis des étagères et des couloirs ; anti-éblouissement longitudinal optimal pour un confort visuel élevé dans les couloirs ; modules lumineux réglables (orientable de +15° à -15°) ; rotatif à 365° ; indice de protection IP20 ; verre de protection IP40 disponible comme accessoire ; accessoires présentés séparément ; CP1 ; 220-240 V ; convertisseur inclus, non dimmable ; adaptateur pour installation ou déplacement sans outil dans différents rails triphasés ; y compris la fixation pour l'alignement linéaire des projecteurs ; source lumineuse remplaçable par un professionnel agréé ; dispositif de commande remplaçable par un professionnel agréé ;

## Répartition de la lumière



## Dessin de fabrication



# SQUADRO 2 × 4 lamps wallwasher

track  
149-2241617B



Projet / Type

Notes

Quantité / Date

## Types de disjoncteurs

Type de disjoncteur automatique	Nombre de luminaires
B10	14
B13	18
B16	22
B20	28
B25	35
C10	14
C13	30
C16	22
C20	28
C25	35

## Accessoires optiques

### IP40 PROTECTION GLASS

NUMÉRO(S) ARTICLE(S)  
049-2940010

