

SQUADRO 2 × 4 lamps wallwasher

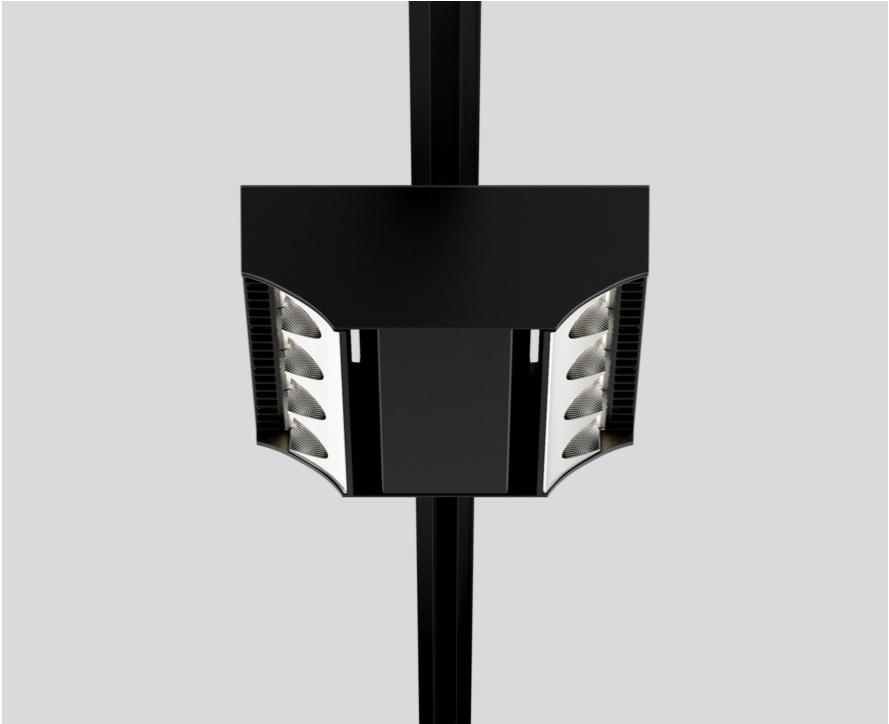
track
149-2241618A



Projet / Type

Notes

Quantité / Date



Spot sur rail en aluminium moulé en version 2 x 4 lampes ; surface thermolaquée noir ; convertisseur intégré à la tête de spot ; dissipateur thermique intégré à la géométrie des luminaires pour gestion thermique optimale et refroidissement passif des LED ; avec technologie COB (Chip on Board) pour une efficacité maximale ; couleur de lumière 4000 K ; binning initialement MacAdam ≤ 3 SDCM ; CRI ≥ 80 ; min. 80 % du flux lumineux au bout de 50000 heures de service ; LEDs à efficacité énergétique avec rendu élevé des couleurs ; spot pour couloirs wall floor washer avec réflecteurs spéciaux multiples dotés d'une technologie à forme libre avec optique à facettes pour un guidage extrêmement précis du flux lumineux ; éclairage précis des étagères et des couloirs ; anti-éblouissement longitudinal optimal pour un confort visuel élevé dans les couloirs ; modules lumineux réglables (orientable de $+15^\circ$ à -15°) ; rotatif à 365° ; indice de protection IP20 ; verre de protection IP40 disponible comme accessoire ; accessoires présentés séparément ; CP1 ; 220-240 V ; convertisseur inclus, non dimmable ; adaptateur pour installation ou déplacement sans outil dans différents rails triphasés ; y compris la fixation pour l'alignement linéaire des projecteurs ; source lumineuse remplaçable par un professionnel agréé ; dispositif de commande remplaçable par un professionnel agréé ;



Général

Plafond | Rail

inclinaison min 15°

inclinaison max 15°

rotation 365°

noir | RAL 9005 ¹

IP20

12900 lm

LED

4000 K

CRI ≥ 80

L80 / 50000 h

MacAdam initial ≤ 3 SDCM

MR 0.74 | MDER 0.67

Optique

wall floor washer

Electrique

non DIM

CP1 | 220-240 V

système 101 W

système 128 lm/W ²

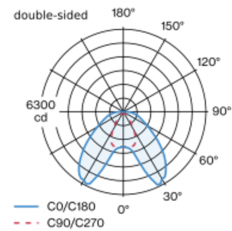
Physique

longueur 258 mm | largeur 204 mm | hauteur 76 mm

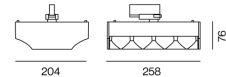
2.5 kg

¹ Code RAL
² y compris la prise en compte des pertes optiques, des pertes de l'unité de contrôle interne et de l'efficacité du dispositif d'exploitation

Répartition de la lumière



Dessin de fabrication



Notice de montage



Calculateur d'éclairage



SQUADRO 2 × 4 lamps wallwasher

track
149-2241618A



Projet / Type

Notes

Quantité / Date

Types de disjoncteurs

Type de disjoncteur automatique	Nombre de luminaires
B10	14
B13	18
B16	22
B20	28
B25	35
C10	14
C13	30
C16	22
C20	28
C25	35

Accessoires optiques

IP40 PROTECTION GLASS

NUMÉRO(S) ARTICLE(S)
049-2940010

