

SQUADRO 2 x 4 lamps wallwasher

track

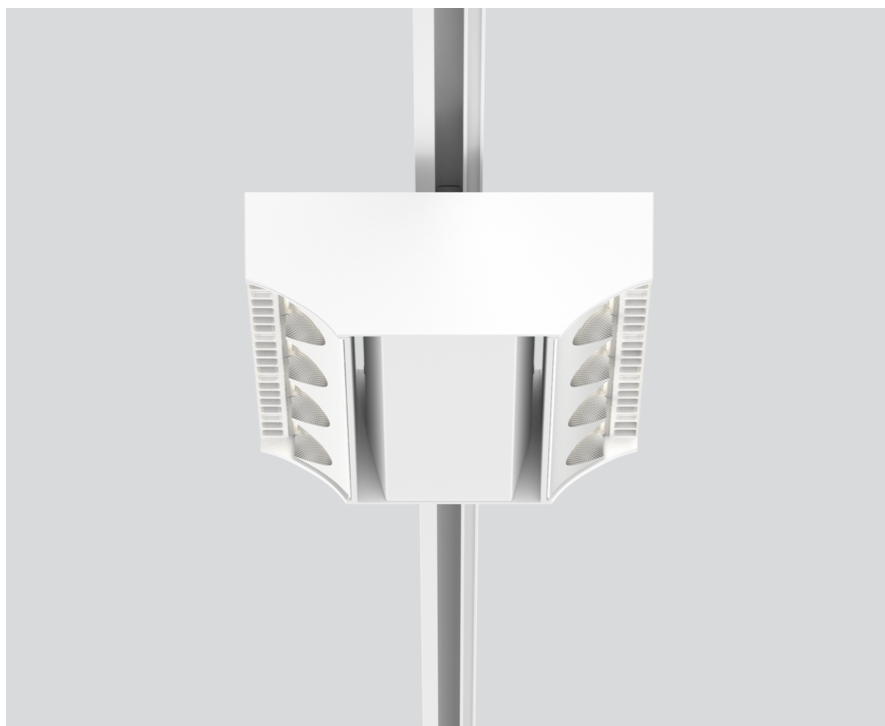
149-2241637S



Projet / Type

Notes

Quantité / Date



Général

Plafond , Rail

inclinaison min 15°

inclinaison max 15°

rotation 365°

blanc , RAL 9016 ¹

IP20

12800 lm

LED

4000 K

CRI ≥ 80

L80 / 50000 h

MacAdam initial ≤ 3 SDCM

MR 0.74

MDER 0.67

Optique

shelf floor washer

PstLM ≤ 1.0² ³

SVM ≤ 0.4² ³

Electrique

DALI-2

220-240 V

système 101 W

système 127 lm/W⁴

CP1

2 DALI Addr.

Physique

longueur 258 mm

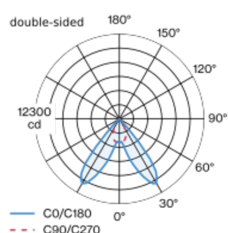
largeur 204 mm

hauteur 76 mm

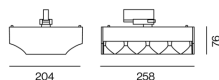
2.5 kg

Spot sur rail en aluminium moulé en version 2 x 4 lampes ; surface thermolaquée blanc ; convertisseur intégré à la tête de spot ; dissipateur thermique intégré à la géométrie des luminaires pour gestion thermique optimale et refroidissement passif des LED ; avec technologie COB (Chip on Board) pour une efficacité maximale ; couleur de lumière 4000 K ; binning initialement MacAdam ≤ 3 SDCM ; CRI ≥ 80 ; min. 80 % du flux lumineux au bout de 50000 heures de service ; LEDs à efficacité énergétique avec rendu élevé des couleurs ; spot pour couloirs shelf floor washer avec réflecteurs spéciaux multiples dotés d'une technologie à forme libre avec optique à facettes pour un guidage extrêmement précis du flux lumineux ; éclairage précis des étagères et des couloirs ; anti-éblouissement longitudinal optimal pour un confort visuel élevé dans les couloirs ; modules lumineux réglables (orientable de +15° à -15°) ; rotatif à 365° ; indice de protection IP20 ; verre de protection IP40 disponible comme accessoire ; accessoires présentés séparément ; CP1 ; 220-240 V ; convertisseur DALI-2 inclus ; adaptateur pour installation ou déplacement sans outil dans différents rails triphasés ; y compris la fixation pour l'alignement linéaire des projecteurs ; source lumineuse remplaçable par un professionnel agréé ; dispositif de commande remplaçable par un professionnel agréé ;

Répartition de la lumière



Dessin de fabrication



¹ Code RAL ² de deux côtés

³ Valeur du produit contenant à pleine charge (non atténué)

⁴ y compris la prise en compte des pertes optiques, des pertes de l'unité de contrôle interne et de l'efficacité du dispositif d'exploitation

Notice de montage

