

SQUADRO 2 x 4 lamps wallwasher

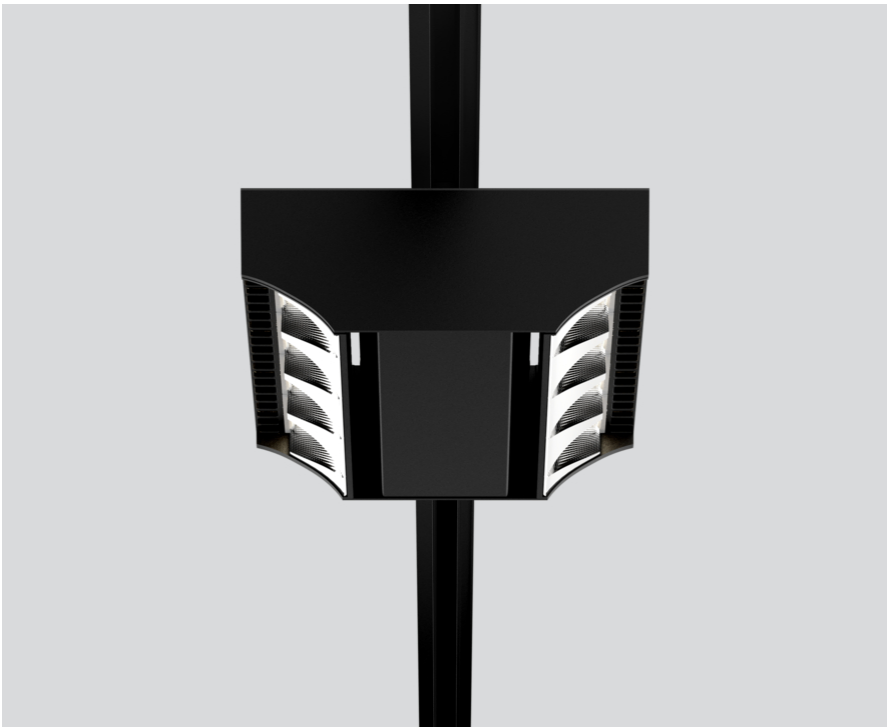
track
149-2241638B



Projet / Type _____

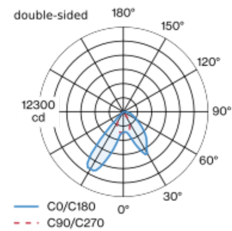
Notes _____

Quantité / Date _____

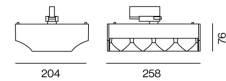


Spot sur rail en aluminium moulé en version 2 x 4 lampes ; surface thermolaquée noir ; convertisseur intégré à la tête de spot ; dissipateur thermique intégré à la géométrie des luminaires pour gestion thermique optimale et refroidissement passif des LED ; avec technologie COB (Chip on Board) pour une efficacité maximale ; couleur de lumière 4000 K ; binning initialement MacAdam ≤ 3 SDCM ; CRI ≥ 80 ; min. 80 % du flux lumineux au bout de 50000 heures de service ; LEDs à efficacité énergétique avec rendu élevé des couleurs ; Spot pour couloirs 1x shelf / 1x wall floor washer avec réflecteurs spéciaux multiples dotés d'une technologie à forme libre avec optique à facettes pour un guidage extrêmement précis du flux lumineux ; éclairage précis des étagères et des couloirs ; anti-éblouissement longitudinal optimal pour un confort visuel élevé dans les couloirs ; modules lumineux réglables (orientable de $+15^\circ$ à -15°) ; rotatif à 365° ; indice de protection IP20 ; verre de protection IP40 disponible comme accessoire ; accessoires présentés séparément ; CP1 220-240V ; convertisseur DALI-2 inclus ; adaptateur pour installation ou déplacement sans outil dans différents rails triphasés ; y compris la fixation pour l'alignement linéaire des projecteurs ; source lumineuse remplaçable par un professionnel agréé ; dispositif de commande remplaçable par un professionnel agréé ;

Répartition de la lumière



Dessin de fabrication



Général

Plafond , Rail _____

inclinaison min 15° _____

inclinaison max 15° _____

rotation 365° _____

noir , RAL9005 ¹ _____

IP20 _____

12800 lm _____

LED

4000 K _____

CRI ≥ 80 _____

L80 / 50000 h _____

MacAdam initial ≤ 3 SDCM _____

MR 0.74 _____

MDER 0.67 _____

Optique

shelf / wall floor washer _____

PstLM ≤ 1.0 ² _____

SVM ≤ 0.4 ² _____

Electrique

DALI-2 _____

101 W _____

CP1 220-240V _____

127 lm/W _____

2 DALI Addr. _____

Physique

longueur 258 mm _____

largeur 204 mm _____

hauteur 76 mm _____

2.5 kg _____

¹ Code RAL
² Valeur du produit contenant à pleine charge (non atténué)

Notice de montage

