

BO 55

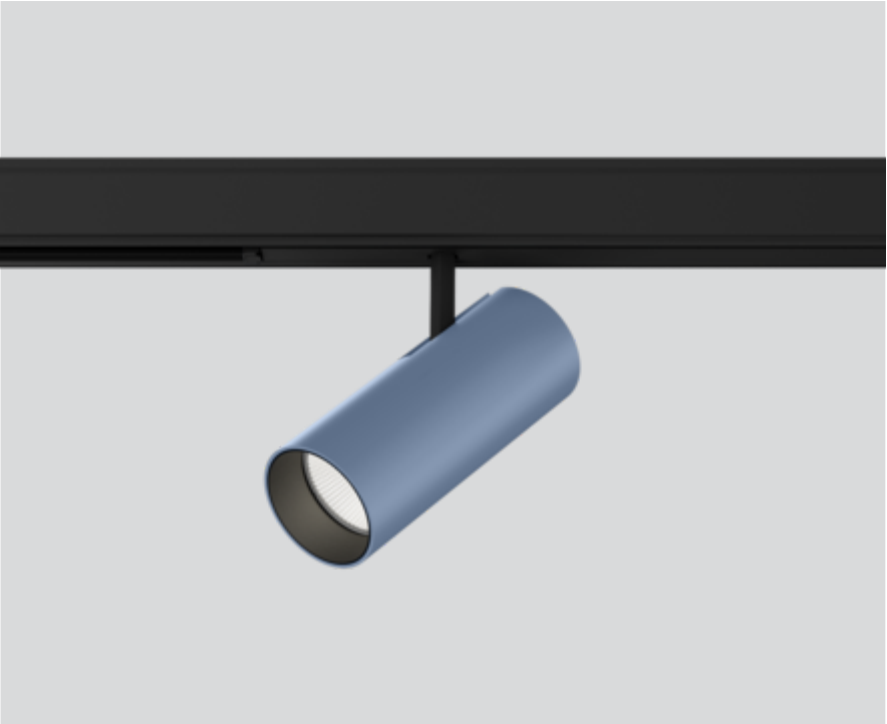
intrack
180-731143XF



Projet / Type _____

Notes _____

Quantité / Date _____



Général
Plafond , Rail
inclinaison max 90°
rotation 360°
couleurs spéciales
IP20
1800 lm

LED
2700 K
CRI ≥ 90
L80 / 50000 h
MacAdam initial ≤ 2 SDCM
R _g : 99 , R _f : 91 , R ₍₁₋₁₅₎ : 89
MR 0.53
MDER 0.48

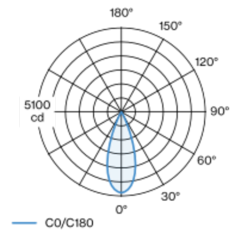
Optique
flood
angle de faisceau 37°
PstLM ≤ 1.0 ¹
SVM ≤ 0.4 ¹

Spot cylindrique sur rail d'alimentation en aluminium moulé sous pression avec adaptateur universel 3PH ; forme classique au design élégant pour les exigences les plus élevées ; surface thermolaquée couleurs spéciales ; pivotant à 360° et orientable à 90° ; convertisseur intégré à l'adaptateur du rail d'alimentation ; refroidissement passif des LED par géométrie optimisée du radiateur ; avec technologie COB (Chip on Board) pour efficacité maximale ; pas de formation d'ombres multiples ; couleur de lumière 2700 K ; binning initialement MacAdam ≤ 2 SDCM ; CRI ≥ 90 ; min. 80 % du flux lumineux au bout de 50000 heures de service ; LEDs à efficacité énergétique avec rendu élevé des couleurs ; réflecteur de grande qualité, métallisée à l'aluminium avec optique facette ; caractéristique de rayonnement précise avec angle de diffusion 37° ; bon effet anti-éblouissement grâce au point lumineux en retrait ; élément optique disponible comme accessoire ; accessoires présentés séparément ; indice de protection IP20 ; CP2 220-240V ; adaptateur pour installation ou déplacement sans outil dans différents rails triphasés ; adaptateur à fleur de rail d'alimentation ; convertisseur DALI-2 inclus ; confort visuel sans scintillement par régulation analogique de l'intensité (valeur minimale 1%) ; source lumineuse remplaçable par un professionnel agréé ; dispositif de commande remplaçable par un professionnel agréé ;

Electrique
DALI-2
24.7 W
CP2 220-240V
73 lm/W
1 DALI Addr.

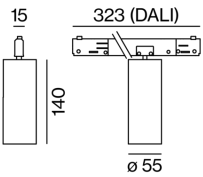
Physique
diamètre 55 mm
hauteur 140 mm
0.5 kg

Répartition de la lumière



flood 37°		
h (m)	EO° (lx)	ø (m)
1	4920	0.67
2	1230	1.34
3	550	2.01
4	310	2.68
5	200	3.35

Dessin de fabrication



¹ Valeur du produit contenant à pleine charge (non atténué)

Notice de montage



Calculateur d'éclairage

