

BO 55

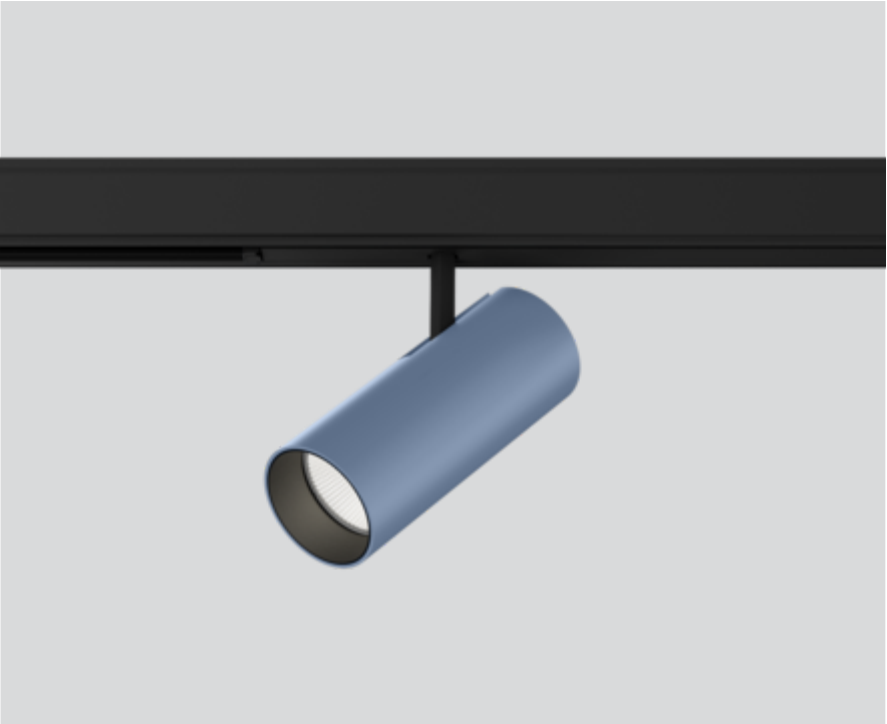
intrack
180-731153XF



Projet / Type _____

Notes _____

Quantité / Date _____



220-240V

360°

X-PERT

X-PERT

Général

Plafond , Rail _____

inclinaison max 90° _____

rotation 360° _____

couleurs spéciales _____

IP20 _____

1910 lm _____

LED

3000 K _____

CRI ≥ 90 _____

L80 / 50000 h _____

MacAdam initial ≤ 2 SDCM _____

R_g: 100 , R_f: 91 , R_{f1-5}: 88 _____

MR 0.59 _____

MDER 0.53 _____

Optique

flood _____

angle de faisceau 37° _____

PstLM ≤ 1.0 ¹ _____

SVM ≤ 0.4 ¹ _____

Spot cylindrique sur rail d'alimentation en aluminium moulé sous pression avec adaptateur universel 3PH ; forme classique au design élégant pour les exigences les plus élevées ; surface thermolaquée couleurs spéciales ; pivotant à 360° et orientable à 90° ; convertisseur intégré à l'adaptateur du rail d'alimentation ; refroidissement passif des LED par géométrie optimisée du radiateur ; avec technologie COB (Chip on Board) pour efficacité maximale ; pas de formation d'ombres multiples ; couleur de lumière 3000 K ; binning initialement MacAdam ≤ 2 SDCM ; CRI ≥ 90 ; min. 80 % du flux lumineux au bout de 50000 heures de service ; LEDs à efficacité énergétique avec rendu élevé des couleurs ; réflecteur de grande qualité, métallisée à l'aluminium avec optique facette ; caractéristique de rayonnement précise avec angle de diffusion 37° ; bon effet anti-éblouissement grâce au point lumineux en retrait ; élément optique disponible comme accessoire ; accessoires présentés séparément ; indice de protection IP20 ; CP2 220-240V ; adaptateur pour installation ou déplacement sans outil dans différents rails triphasés ; adaptateur à fleur de rail d'alimentation ; convertisseur DALI-2 inclus ; confort visuel sans scintillement par régulation analogique de l'intensité (valeur minimale 1%) ; source lumineuse remplaçable par un professionnel agréé ; dispositif de commande remplaçable par un professionnel agréé ;

Electrique

DALI-2 _____

24.7 W _____

CP2 220-240V _____

77 lm/W _____

1 DALI Addr. _____

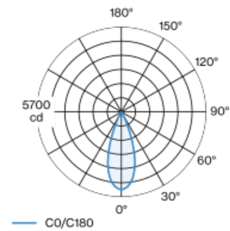
Physique

diamètre 55 mm _____

hauteur 140 mm _____

0.5 kg _____

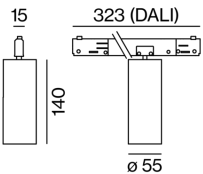
Répartition de la lumière



flood 37°

h (m)	EO° (lx)	ø (m)
1	5220	0.67
2	1300	1.34
3	580	2.01
4	330	2.68
5	210	3.35

Dessin de fabrication



¹ Valeur du produit contenant à pleine charge (non atténué)

Notice de montage



Calculateur d'éclairage



["180-731153XF"] Les caractéristiques techniques sont des valeurs assignées pour une température ambiante de 25°C. Les données de flux lumineux sont soumises à une tolérance initiale de +/- 10%, celles de puissance électrique connectée à une tolérance initiale de +/- 10% et celles de température de couleur initiale de +/- 150 kelvins. Nous déclinons toute responsabilité relativement à d'éventuelles erreurs d'impression. Les CGV de XAL GmbH s'appliquent.
© XAL GmbH · Auer-Welsbach-Gasse 36 · 8055 Graz · Austria · www.xal.com

06.05.2024