

# BO 55

intrack

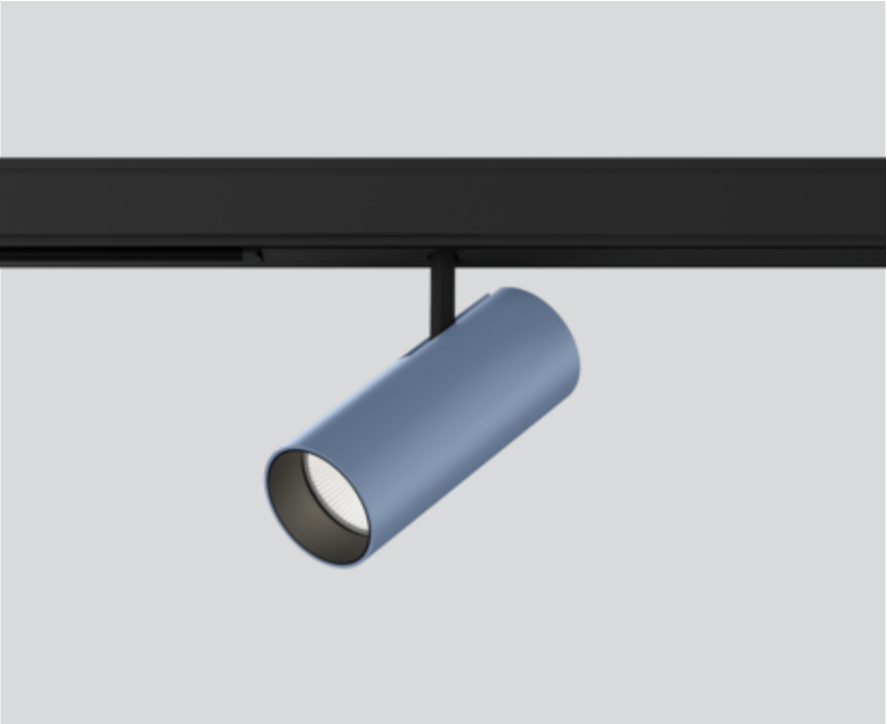
180-731153XM



Projet / Type \_\_\_\_\_

Notes \_\_\_\_\_

Quantité / Date \_\_\_\_\_



## Général

Plafond , Rail \_\_\_\_\_

inclinaison max 90° \_\_\_\_\_

rotation 360° \_\_\_\_\_

couleurs spéciales \_\_\_\_\_

IP20 \_\_\_\_\_

1900 lm \_\_\_\_\_

## LED

3000 K \_\_\_\_\_

CRI ≥ 90 \_\_\_\_\_

L80 / 50000 h \_\_\_\_\_

MacAdam initial ≤ 2 SDCM \_\_\_\_\_

R<sub>g</sub>: 100 , R<sub>f</sub>: 91 , R<sub>f(1-5)</sub>: 88 \_\_\_\_\_

MR 0.59 \_\_\_\_\_

MDER 0.53 \_\_\_\_\_

## Optique

medium \_\_\_\_\_

angle de faisceau 31° \_\_\_\_\_

PstLM ≤ 1.0 <sup>1</sup> \_\_\_\_\_

SVM ≤ 0.4 <sup>1</sup> \_\_\_\_\_

Spot cylindrique sur rail d'alimentation en aluminium moulé sous pression avec adaptateur universel 3PH ; forme classique au design élégant pour les exigences les plus élevées ; surface thermolaquée couleurs spéciales ; pivotant à 360° et orientable à 90° ; convertisseur intégré à l'adaptateur du rail d'alimentation ; refroidissement passif des LED par géométrie optimisée du radiateur ; avec technologie COB (Chip on Board) pour efficacité maximale ; pas de formation d'ombres multiples ; couleur de lumière 3000 K ; binning initialement MacAdam ≤ 2 SDCM ; CRI ≥ 90 ; min. 80 % du flux lumineux au bout de 50000 heures de service ; LEDs à efficacité énergétique avec rendu élevé des couleurs ; réflecteur de grande qualité, métallisée à l'aluminium avec optique facette ; caractéristique de rayonnement précise avec angle de diffusion 31° ; bon effet anti-éblouissement grâce au point lumineux en retrait ; élément optique disponible comme accessoire ; accessoires présentés séparément ; indice de protection IP20 ; CP2 220-240V ; adaptateur pour installation ou déplacement sans outil dans différents rails triphasés ; adaptateur à fleur de rail d'alimentation ; convertisseur DALI-2 inclus ; confort visuel sans scintillement par régulation analogique de l'intensité (valeur minimale 1%) ; source lumineuse remplaçable par un professionnel agréé ; dispositif de commande remplaçable par un professionnel agréé ;

## Electrique

DALI-2 \_\_\_\_\_

24.7 W \_\_\_\_\_

CP2 220-240V \_\_\_\_\_

77 lm/W \_\_\_\_\_

1 DALI Addr. \_\_\_\_\_

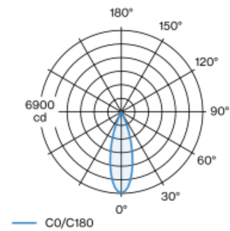
## Physique

diamètre 55 mm \_\_\_\_\_

hauteur 140 mm \_\_\_\_\_

0.5 kg \_\_\_\_\_

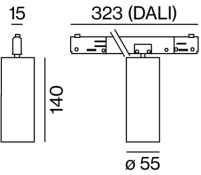
## Répartition de la lumière



medium 31°

h (m)	EO° (lx)	ø (m)
1	6860	0.55
2	1710	1.10
3	760	1.65
4	430	2.20
5	270	2.75

## Dessin de fabrication



<sup>1</sup> Valeur du produit contenant à pleine charge (non atténué)

## Notice de montage



## Calculateur d'éclairage





Projet / Type

Notes

Quantité / Date

Facteur de maintenance

Temps de fonctionnement [h]	10 000	20 000	30 000	40 000	50 000
LLMF	0.96	0.92	0.88	0.85	0.81
LSF	1	1	1	1	1
MF	LMF × RSMF × LLMF × LSF		RSMF <sup>a</sup>	Facteur de maintenance des parois du local	
MF	Facteur de maintenance		LLMF	Facteur de maintenance du flux lumineux	
LMF <sup>a</sup>	Facteur de maintenance du luminaire		LSF	Facteur de survie des lampes	

<sup>a</sup> Selon "CIE 97, Maintenance of indoor electric lighting systems", 2005, ISBN 3-900-734-34-8. Les valeurs doivent être déterminées par le planificateur.

Types de disjoncteurs

Type de disjoncteur automatique	Nombre de luminaires
B13	81
B16	100
B20	125
C13	135
C16	170
C20	208

Accessoires optiques

HONEYCOMB LOUVER

COULEUR	Ø (MM)	NUMÉRO(S) ARTICLE(S)
Noir profond	50	007-1965598



Accessoires optiques

OVAL LENS

Ø (MM)	NUMÉRO(S) ARTICLE(S)
50	007-1965890



SOFT LENS

Ø (MM)	NUMÉRO(S) ARTICLE(S)
50	007-1965990



WALLWASHER LENS

Ø (MM)	NUMÉRO(S) ARTICLE(S)
50	007-1965790

