



Waterdrop Headquarters

FOTOGRAFÍA

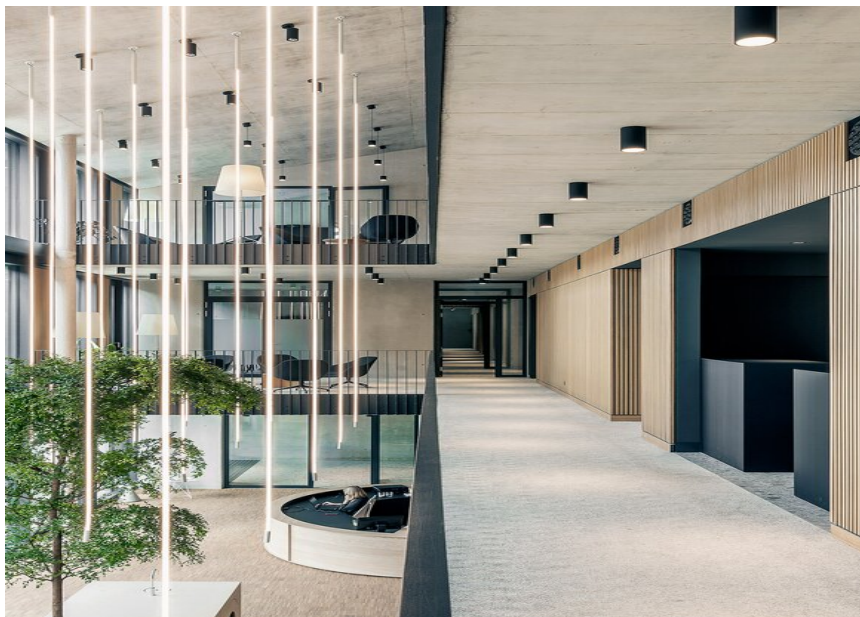
tschinkersten fotografie

ARQUITECTO

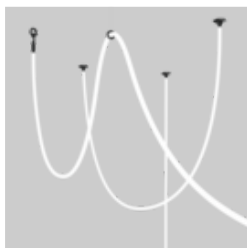
AllesWirdGut Architekten

UBICACIÓN

Austria



Productos utilizados



JANE semi-recessed / surface / suspended



BETO suspended



SASSO 100 round ceiling



SASSO 100 round suspended



Waterdrop Headquarters

FOTOGRAFÍA

tschinkersten fotografie

ARQUITECTO

AllesWirdGut Architekten

UBICACIÓN

Austria

Imágenes





Waterdrop Headquarters

FOTOGRAFÍA

tschinkersten fotografie

ARQUITECTO

AllesWirdGut Architekten

UBICACIÓN

Austria





Waterdrop Headquarters

FOTOGRAFÍA

tschinkersten fotografie

ARQUITECTO

AllesWirdGut Architekten

UBICACIÓN

Austria





Waterdrop Headquarters

FOTOGRAFÍA

tschinkersten fotografie

ARQUITECTO

AllesWirdGut Architekten

UBICACIÓN

Austria





Waterdrop Headquarters

FOTOGRAFÍA

tschinkersten fotografie

ARQUITECTO

AllesWirdGut Architekten

UBICACIÓN

Austria





Waterdrop Headquarters

FOTOGRAFÍA

tschinkersten fotografie

ARQUITECTO

AllesWirdGut Architekten

UBICACIÓN

Austria





Waterdrop Headquarters

FOTOGRAFÍA

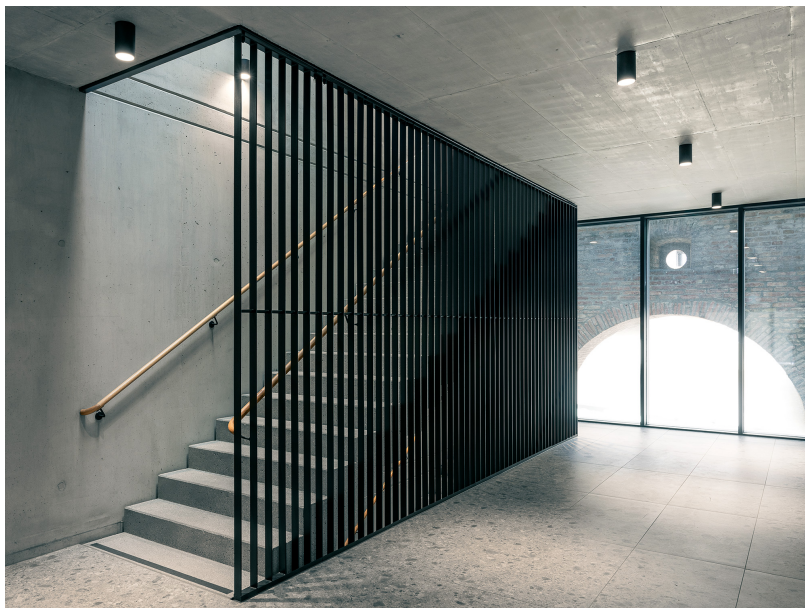
tschinkersten fotografie

ARQUITECTO

AllesWirdGut Architekten

UBICACIÓN

Austria





Waterdrop Headquarters

FOTOGRAFÍA

tschinkersten fotografie

ARQUITECTO

AllesWirdGut Architekten

UBICACIÓN

Austria

