

FINA SUPPORT opal

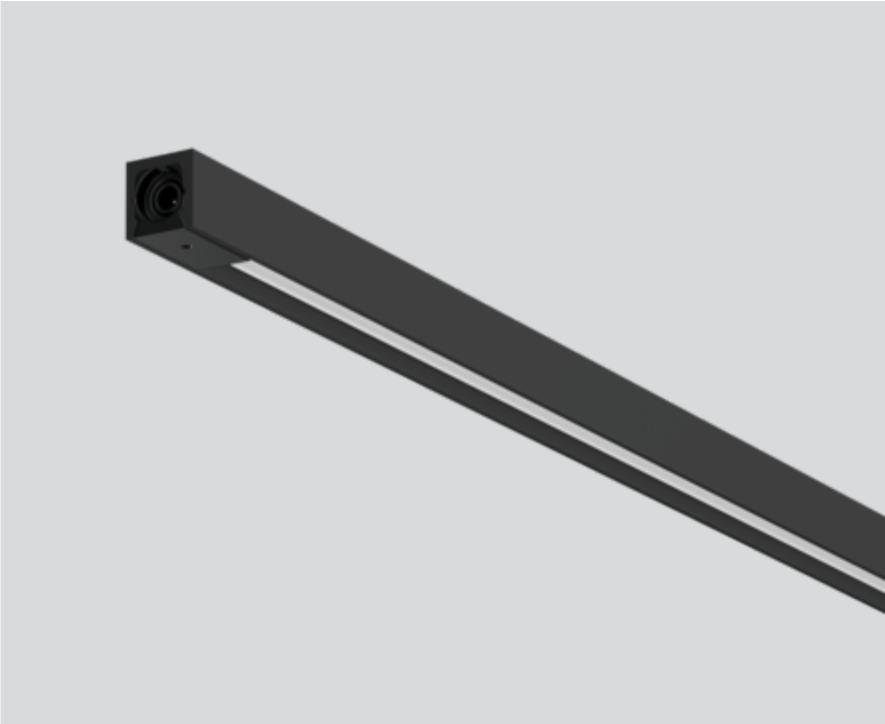
011-129AJ1180



Proyecto / Tipo

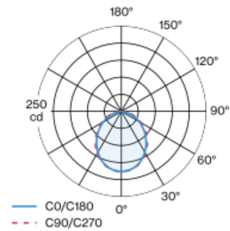
Notas

Cantidad / Fecha



Miniluminaria rectangular de aluminio; versión angular; superficie lacada en negro; sistema de conexión eléctrico metalizado para un montaje sin herramientas; diferentes postes mecánicos y eléctricos disponibles - para el montaje flexible del sistema (disponible como accesorio); tapa PMMA iluminada homogéneamente con acabado sanitario; color de luz 4000 K; binning inicialmente MacAdam ≤ 3 SDCM; CRI ≥ 97 ; mín. 85 % del flujo luminoso después de 50000 horas de funcionamiento; LED energéticamente eficientes con alto rendimiento de color; elemento de luz giratorio; grado de protección IP20; CP3; 24 V; el accesorio se menciona por separado; fuente luminosa sustituible por un técnico autorizado;

Distribución luminosa



Diseño del producto



General

Vitrina | De pie

negro | RAL 9021¹

IP20

Interior

446 lm

1310 lm/m

inserto óptico 80 lm/W²

LED

4000 K

IRC ≥ 97

L85 / 50000 h

MacAdam inicial ≤ 3 SDCM

R_g: 100 | R_f: 96 | R_{f(1-15)}: 98

MR 0.86 | MDER 0.78

Óptico

Opal | opal (lambertsch)

Eléctrico

driver no incluido

CP3 | 24 V

fijación 7.3 W

inserto óptico 5.5 W

22 W/m

24 V

Físico

longitud 376 mm | ancho 9 mm | altura 9 mm

0.04 kg

¹ Código RAL ² incluida la consideración de las pérdidas ópticas.

Instrucciones de montaje

