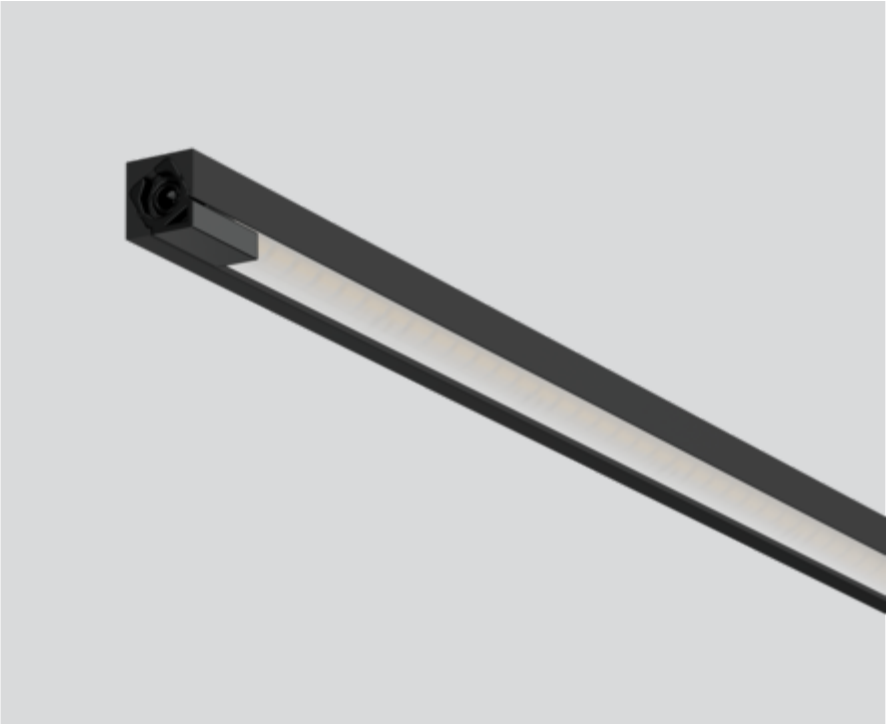


FINA SUPPORT lead 30°

011-139AG218A

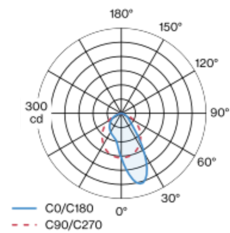


Proyecto / Tipo	
Notas	
Cantidad / Fecha	



Miniluminaria rectangular de aluminio; versión angular; superficie lacada en negro; sistema de conexión eléctrico metalizado para un montaje sin herramientas; diferentes postes mecánicos y eléctricos disponibles - para el montaje flexible del sistema (disponible como accesorio); lámina de diseño especial para una distribución de la luz asimétrica; color de luz 3500 K; binning inicialmente MacAdam ≤ 3 SDCM; CRI ≥ 97 ; min. 85 % del flujo luminoso después de 50000 horas de funcionamiento; LED energéticamente eficientes con alto rendimiento de color; elemento de luz giratorio; grado de protección IP20; CP3; 24 V; el accesorio se menciona por separado; fuente luminosa sustituible por un técnico autorizado;

Distribución luminosa



Diseño del producto



General

Vitrina De pie
negro RAL 9021 ¹
IP20
Interior
358 lm
1500 lm/m
inserto óptico 92 lm/W ²

LED

3500 K
IRC ≥ 97
L85 / 50000 h
MacAdam inicial ≤ 3 SDCM
R _g : 100 R _f : 97 R _{f(1-15)} : 96
MR 0.71 MDER 0.64

Óptico

asymmetric

Eléctrico

driver no incluido
CP3 24 V
fijación 5.1 W
inserto óptico 3.9 W
22 W/m
24 V

Físico

longitud 271 mm ancho 9 mm altura 9 mm
--

¹ Código RAL ² incluida la consideración de las pérdidas ópticas.

Instrucciones de montaje

