

SASSO 100 square adjustable

trimless

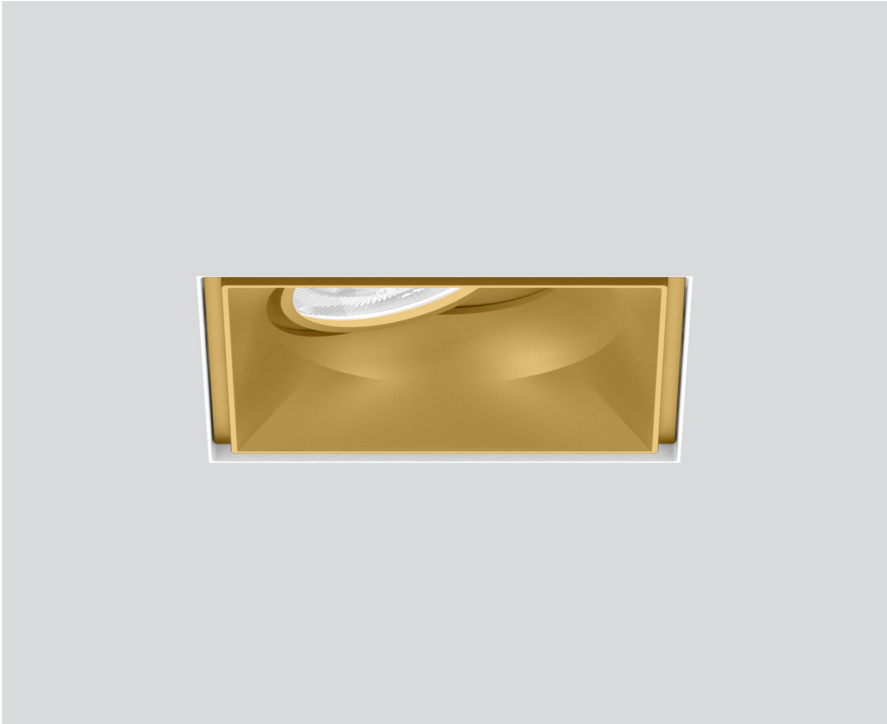
048-2730L39W 048-2797117



Proyecto / Tipo

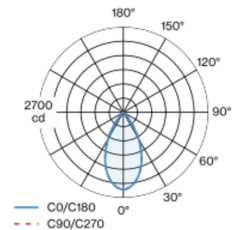
Notas

Cantidad / Fecha

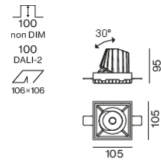


Proyector empotrable cuadrado de fundición de aluminio inyectado; de 1 lámpara; superficie polvo de oro; orientable 30°; montaje sin herramientas mediante kit de montaje con sistema de inserción por bola patentado; carcasa de montaje cuadrada; para montaje sin borde en techos de cartón yeso; para instalación en techos con grosor de 12,5/15/25 mm; refrigeración pasiva de los LEDs por medio de una geometría de cuerpo de refrigeración optimizada; con tecnología COB (Chip on Board) para eficiencia máxima; ninguna formación de sombras múltiples; color de luz tunable white; binning inicialmente MacAdam ≤ 3 SDCM; CRI ≥ 90 ; min. 85 % del flujo luminoso después de 50000 horas de funcionamiento; LED energéticamente eficientes con alto rendimiento de color; incl. óptica de lente de alta calidad; característica proyección precisa con ángulo de proyección de 53°; grado de protección IP40 en el lado inferior (IP20 en el superior); CP2; 220-240 V; incluido convertidor DALI-2; caja de conexión para cableado, 3 o 5 pines, disponible como accesorio; el accesorio se menciona por separado; fuente luminosa sustituible por un técnico autorizado; mecanismo de control sustituible por un técnico autorizado;

Distribución luminosa



Diseño del producto



General

Techo | Empotrado
inclinación máx. 30°
polvo de oro | RAL 260-M
Set de montaje blanco tráfico
parte delantera IP40 | parte trasera IP20
1970 lm

LED

tunable white | 1800 K - 4000 K
IRC ≥ 90
L85 / 50000 h
MacAdam inicial ≤ 3 SDCM
R_g: 97 | R_f: 89 | R_{t(1-5)}: 91
MR 0.85 | MDER 0.77

Óptico

wide flood | ángulo de haz 53°
PstLM ≤ 1.0 ¹ | SVM ≤ 0.4 ²

Eléctrico

DALI-2 | 1 DALI Addr.
CP2 | 220-240 V
sistema 27.6 W
sistema 71 lm/W ³

Físico

sin borde
longitud 105 mm | ancho 105 mm | altura 95 mm

Orificio

longitud 106 mm | ancho 106 mm
espesor mín. del techo 12.5 mm | espesor máx. del techo 25 mm
profundidad empotrada 100 mm

¹ Valor del producto continente a plena carga (no atenuado)
² incluida la consideración de las pérdidas ópticas y las pérdidas de la unidad de control interna
³ incluida la consideración de las pérdidas ópticas.

Instrucciones de montaje



Calculadora de iluminación

