



# NOBA 60 suspended trimless

049-53161148W 005-3511117 002-90811



Proyecto / Tipo

Notas

Cantidad / Fecha

## Factor de mantenimiento

Tiempo de funcionamiento [h]	10 000	20 000	30 000	40 000	50 000
LLMF	0.964	0.923	0.884	0.847	0.811
LSF	1	1	1	1	1

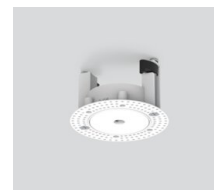
MF	LMF × RSMF × LLMF × LSF	RSMF <sup>a</sup>	Factor de mantenimiento del local
MF	Factor de mantenimiento	LLMF	Factor de mantenimiento del flujo luminoso de la lámpara
LMF <sup>a</sup>	Factor de mantenimiento de la luminaria	LSF	Factor de supervivencia de la lámpara

<sup>a</sup> De acuerdo a "CIE 97, Maintenance of indoor electric lighting systems", 2005, ISBN 3-900-734-34-8. Los valores deben ser determinados por el planificador.

## Componentes

### MOUNTING SET trimless

TIPO	COLOR	Ø (MM)	NÚMERO(S) DE ARTÍCULO
for installation in plasterboard ceilings	blanco tráfico	75	005-3511117



### POWER SUPPLY

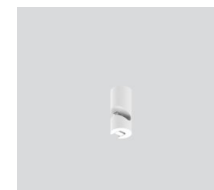
L-AN-AL (MM)	NÚMERO(S) DE ARTÍCULO
112-29-21	002-90811



## Accesorios de montaje

### HOOK surface

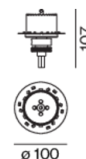
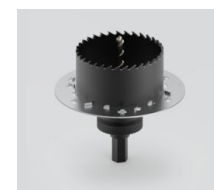
COLOR	Ø (MM)	NÚMERO(S) DE ARTÍCULO
blanco tráfico	16	030-1000017
negro intenso	16	030-1000018



## Accesorios de montaje

### SPECIAL MOUNTING TOOL

TIPO	Ø (MM)	NÚMERO(S) DE ARTÍCULO
for ARY   MOVE IN 45   NOBA trimless   TULA	100	063-8912110



[\*049-53161148W 005-3511117 002-90811\*] Los datos técnicos se refieren a los valores de medición para una temperatura ambiente de 25 °C. Los datos relativos al flujo luminoso están sujetos inicialmente a una tolerancia de ±10 %; los relativos a la potencia de conexión eléctrica, inicialmente a una tolerancia de ±10 %; y los relativos a la temperatura del color, inicialmente a ±150 K. Non nos hacemos responsables de posibles errores de impresión. Se aplican las Condiciones Generales de Contratación de XAL GmbH.  
© XAL GmbH · Auer-Welsbach-Gasse 36 · 8055 Graz · Austria · [www.xal.com](http://www.xal.com)

09.08.2025

# NOBA 60 suspended trimless

049-53161148W 005-3511117 002-90811



Proyecto / Tipo

Notas

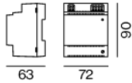
Cantidad / Fecha

## Accesorios eléctricos opcionales

### DIN RAIL POWER SUPPLY

L-AN-AL (MM)  
72-90-63

NÚMERO(S) DE ARTÍCULO  
005-6520210



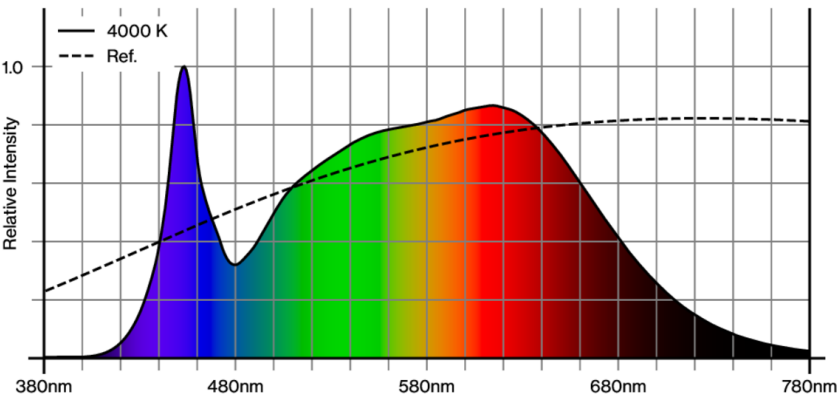
### DIN RAIL LED DRIVER

L-AN-AL (MM)  
36-88-59

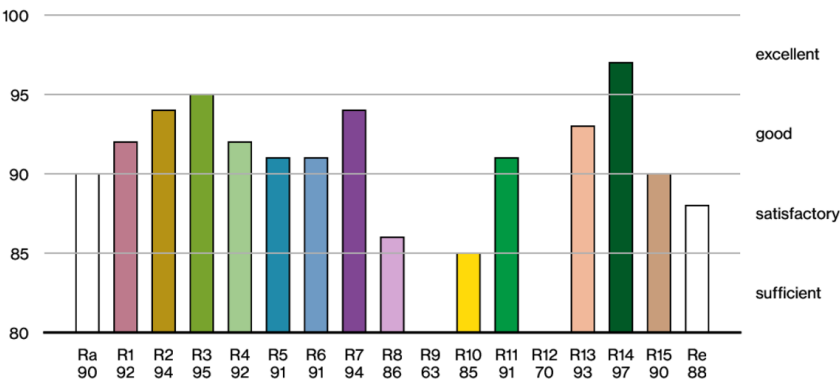
NÚMERO(S) DE ARTÍCULO  
005-6121030



## Reproducción del color



$CRI/R_a \geq 91$   $R_e \geq 88$  (4000 K)



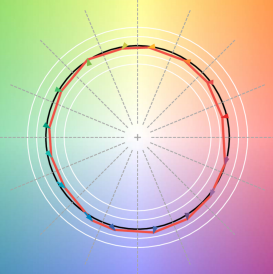
# NOBA 60 suspended trimless

049-53161148W 005-3511117 002-90811



Proyecto / Tipo	
Notas	
Cantidad / Fecha	

## TM30 colour vector graphic



The black line represents the black body reference. The red line indicates the results of the test light source. The deviation from the test light source to the reference is shown and is marked by arrows. The shorter the arrows, the higher the color rendering.