

UNICO L3 basic high efficient

ceiling

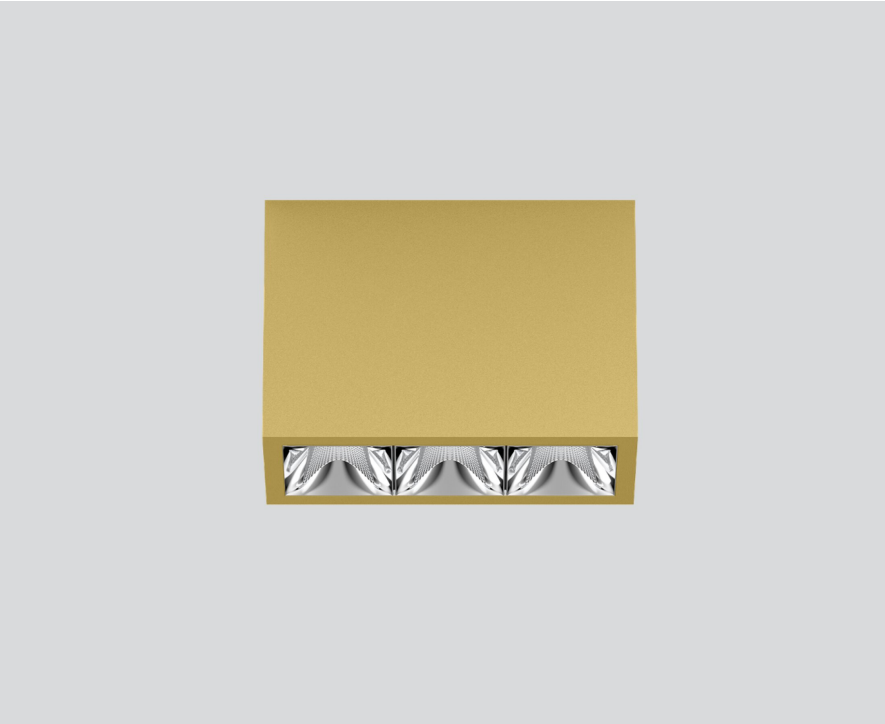
090-1L301D9011



Proyecto / Tipo

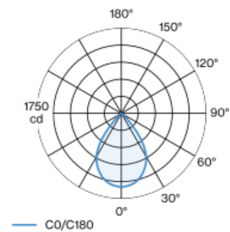
Notas

Cantidad / Fecha

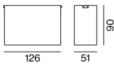


Downlight múltiple de aluminio rectangular de superficie; cuerpo luminoso insertable en la placa de montaje por enclavamiento y sin necesidad de herramienta; convertidor integrado en el cuerpo luminoso; superficie pintada al polvo en polvo de oro; equipado con tres ópticas wide flood round; distribución de luz simétrica con precisa característica de emisión, ángulo de emisión 71°; reflector de alta calidad con óptica micro-facetada, superficie vaporizada de aluminio; Reflector cromo; refrigeración pasiva de los LEDs por medio de una geometría de cuerpo de refrigeración optimizada; color de luz 3000 K; binning inicialmente MacAdam ≤ 3 SDCM; CRI ≥ 90 ; mín. 85 % del flujo luminoso después de 50000 h de vida útil; LEDS de alta eficiencia que proporcionan una alta reproducción cromática; grado de protección IP20; CP1; 220-240 V; incluido convertidor, no regulable; fuente luminosa no sustituible; mecanismo de control sustituible por un técnico autorizado; sin reverberación;

Distribución luminosa



Diseño del producto



General

Techo | Superficie

polvo de oro | RAL 260-M

Reflector cromo

IP20

1760 lm

LED

3000 K

IRC ≥ 90

L85 / 50000 h

MacAdam inicial ≤ 3 SDCM

R_g: 99 | R_f: 91 | R_{f(-15)}: 89

MR 0.61 | MDER 0.55

Óptico

wide flood round | ángulo de haz 71°

$\geq 65^\circ$ <3000 cd/m²

PstLM ≤ 1.0 ¹ | SVM ≤ 0.4 ²

Eléctrico

non atenuable

CP1 | 220-240 V

sistema 14.5 W

sistema 121 lm/W³

Físico

longitud 126 mm | ancho 51 mm | altura 90 mm

0.45 kg

¹ Valor del producto continente a plena carga (no atenuado)
² incluida la consideración de las pérdidas ópticas y las pérdidas de la unidad de control interna
³ incluida la consideración de las pérdidas ópticas.

Instrucciones de montaje



Calculadora de iluminación



UNICO L3 basic high efficient

ceiling

090-1L301D9011



Proyecto / Tipo

Notas

Cantidad / Fecha

Factor de mantenimiento

| Tiempo de funcionamiento [h] | 10 000 | 20 000 | 30 000 | 40 000 | 50 000 |
|------------------------------|--------|--------|--------|--------|--------|
| LLMF | 0.982 | 0.954 | 0.926 | 0.899 | 0.873 |
| LSF | 1 | 1 | 1 | 1 | 1 |

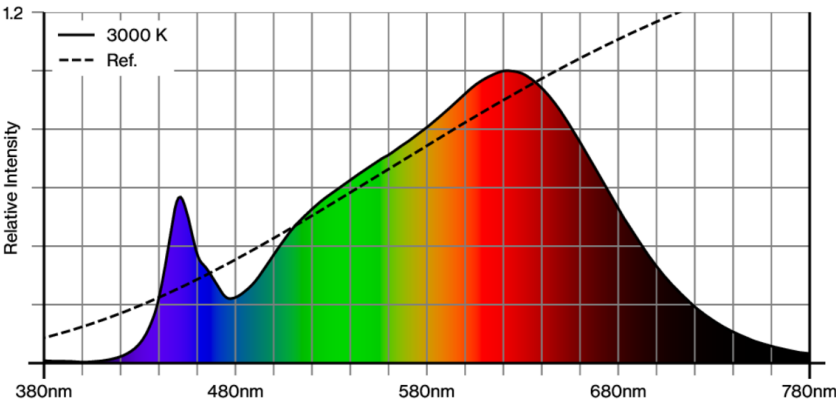
| | | | |
|------------------|---|-------------------|--|
| MF | LMF × RSMF × LLMF × LSF | RSMF ^a | Factor de mantenimiento del local |
| MF | Factor de mantenimiento | LLMF | Factor de mantenimiento del flujo luminoso de la lámpara |
| LMF ^a | Factor de mantenimiento de la luminaria | LSF | Factor de supervivencia de la lámpara |

^a De acuerdo a "CIE 97, Maintenance of indoor electric lighting systems", 2005, ISBN 3-900-734-34-8. Los valores deben ser determinados por el planificador.

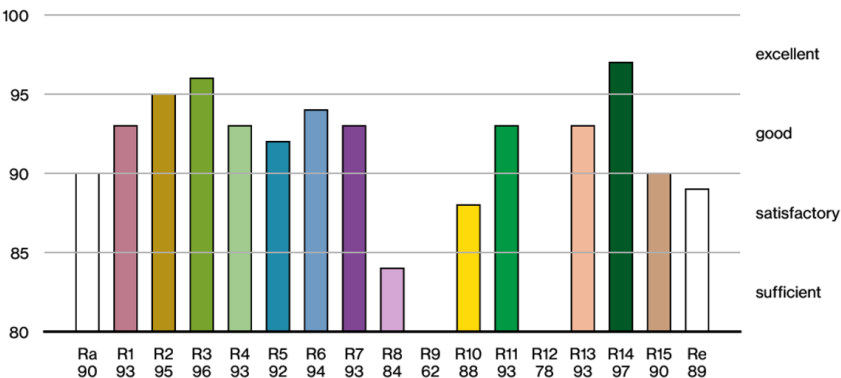
Tipos de disyuntores

| Tipo de disyuntor automático | Numero de fijaciones |
|------------------------------|----------------------|
| B10 | 31 |
| B16 | 49 |
| C10 | 51 |
| C16 | 83 |

Reproducción del color



CRI/R_a ≥ 92 R_e ≥ 89 (3000 K)



UNICO L3 basic high efficient

ceiling

090-1L301D9011

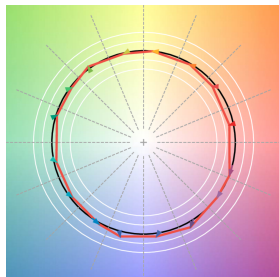


Proyecto / Tipo

Notas

Cantidad / Fecha

TM30 colour vector graphic



The black line represents the black body reference. The red line indicates the results of the test light source. The deviation from the test light source to the reference is shown and is marked by arrows. The shorter the arrows, the higher the color rendering.