

UNICO L3 basic high efficient

ceiling

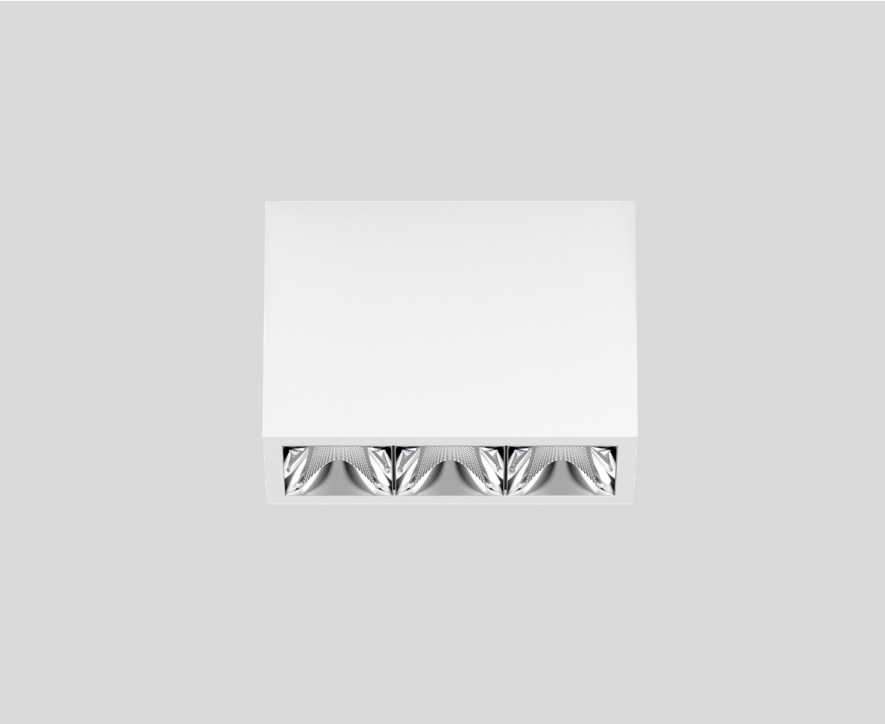
090-1L301DW011



Proyecto / Tipo

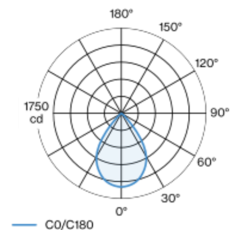
Notas

Cantidad / Fecha

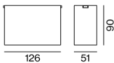


Downlight múltiple de aluminio rectangular de superficie; cuerpo luminoso insertable en la placa de montaje por enclavamiento y sin necesidad de herramienta; convertidor integrado en el cuerpo luminoso; superficie pintada al polvo en blanco tráfico; equipado con tres ópticas wide flood round; distribución de luz simétrica con precisa característica de emisión, ángulo de emisión 71°; reflector de alta calidad con óptica micro-facetada, superficie vaporizada de aluminio; Reflector cromo; refrigeración pasiva de los LEDs por medio de una geometría de cuerpo de refrigeración optimizada; color de luz 3000 K; binning inicialmente MacAdam ≤ 3 SDCM; CRI ≥ 90 ; mín. 85 % del flujo luminoso después de 50000 h de vida útil; LEDS de alta eficiencia que proporcionan una alta reproducción cromática; grado de protección IP20; CP1; 220-240 V; incluido convertidor, no regulable; fuente luminosa no sustituible; mecanismo de control sustituible por un técnico autorizado; sin reverberación;

Distribución luminosa



Diseño del producto



General

Techo | Superficie

blanco tráfico | RAL 9016

Reflector cromo

IP20

1760 lm

LED

3000 K

IRC ≥ 90

L85 / 50000 h

MacAdam inicial ≤ 3 SDCM

R_g: 99 | R_f: 91 | R_{f(-15)}: 89

MR 0.61 | MDER 0.55

Óptico

wide flood round | ángulo de haz 71°

$\geq 65^\circ$ <3000 cd/m²

PstLM ≤ 1.0 ¹ | SVM ≤ 0.4 ²

Eléctrico

non atenuable

CP1 | 220-240 V

sistema 14.5 W

sistema 121 lm/W³

Físico

longitud 126 mm | ancho 51 mm | altura 90 mm

0.45 kg

¹ Valor del producto continente a plena carga (no atenuado)
² incluida la consideración de las pérdidas ópticas y las pérdidas de la unidad de control interna
³ incluida la consideración de las pérdidas ópticas.

Instrucciones de montaje



Calculadora de iluminación

