

# UNICO L3 basic high efficient

ceiling

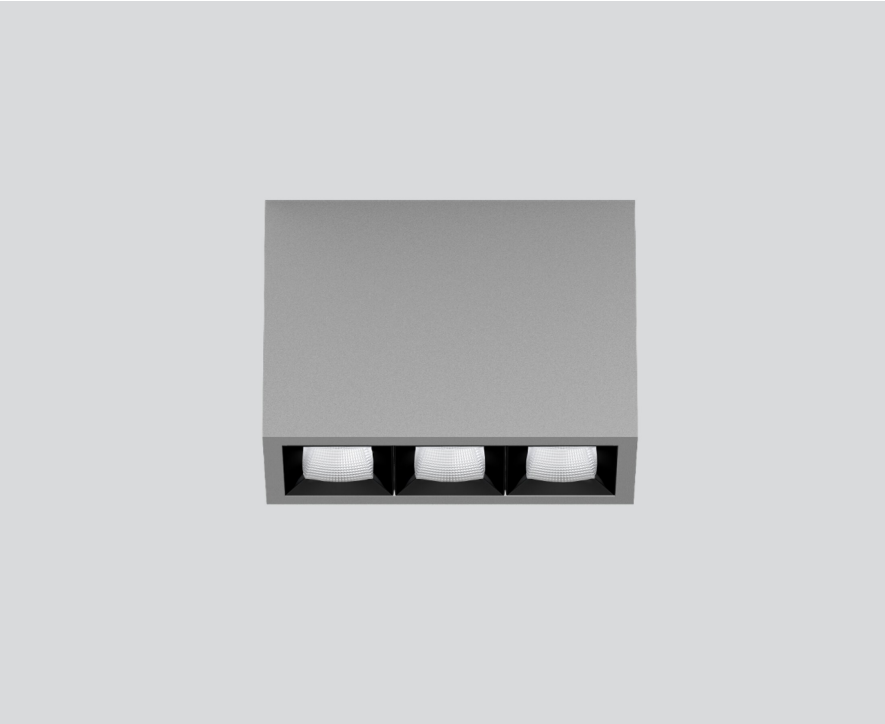
090-1L311FGB11



Proyecto / Tipo

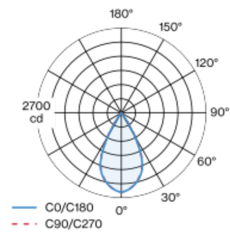
Notas

Cantidad / Fecha

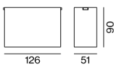


Downlight múltiple de aluminio rectangular de superficie; cuerpo luminoso insertable en la placa de montaje por enclavamiento y sin necesidad de herramienta; convertidor integrado en el cuerpo luminoso; superficie pintada al polvo en aluminio blanco; equipado con tres ópticas flood square; distribución de luz simétrica con precisa característica de emisión, ángulo de emisión 54°; reflector de alta calidad con óptica micro-facetada, superficie vaporizada de aluminio; Reflector negro; UGR ≤ 19; refrigeración pasiva de los LEDs por medio de una geometría de cuerpo de refrigeración optimizada; color de luz 4000 K; binning inicialmente MacAdam ≤ 3 SDCM; CRI ≥ 90; mín. 85 % del flujo luminoso después de 50000 h de vida útil; LEDs de alta eficiencia que proporcionan una alta reproducción cromática; grado de protección IP20; CP1; 220-240 V; incluido convertidor, no regulable; fuente luminosa no sustituible; mecanismo de control sustituible por un técnico autorizado; sin reverberación;

## Distribución luminosa



## Diseño del producto



### General

Techo | Superficie

aluminio blanco | RAL 9006

Reflector negro

IP20

1860 lm

### LED

4000 K

IRC ≥ 90

L85 / 50000 h

MacAdam inicial ≤ 3 SDCM

R<sub>g</sub>: 99 | R<sub>f</sub>: 92 | R<sub>i(1-15)</sub>: 90

MR 0.81 | MDER 0.74

### Óptico

flood square | ángulo de haz 54°

UGR ≤ 19

PstLM ≤ 1.0 <sup>1</sup> | SVM ≤ 0.4 <sup>2</sup>

### Eléctrico

non atenuable

CP1 | 220-240 V

sistema 14.5 W

sistema 128 lm/W <sup>3</sup>

### Físico

longitud 126 mm | ancho 51 mm | altura 90 mm

0.45 kg

<sup>1</sup> Valor del producto continente a plena carga (no atenuado)  
<sup>2</sup> incluida la consideración de las pérdidas ópticas y las pérdidas de la unidad de control interna  
<sup>3</sup> incluida la consideración de las pérdidas ópticas.

## Instrucciones de montaje



## Calculadora de iluminación



# UNICO L3 basic high efficient

ceiling

090-1L311FGB11



Proyecto / Tipo

Notas

Cantidad / Fecha

### Factor de mantenimiento

Tiempo de funcionamiento [h]	10 000	20 000	30 000	40 000	50 000
LLMF	0.982	0.954	0.926	0.899	0.873
LSF	1	1	1	1	1

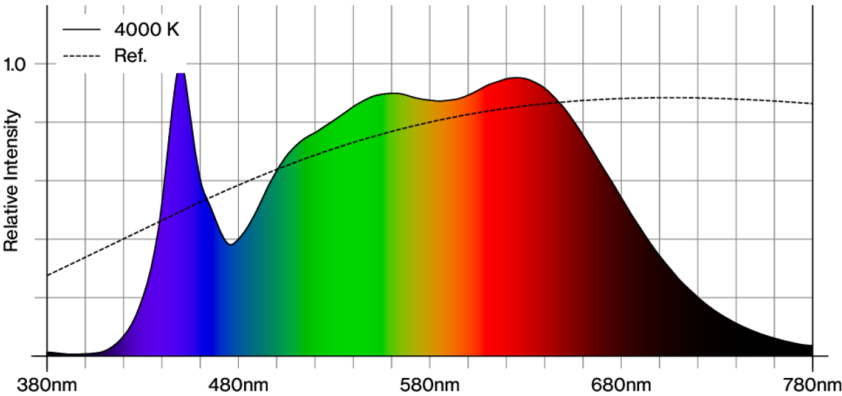
MF	LMF × RSMF × LLMF × LSF	RSMF <sup>a</sup>	Factor de mantenimiento del local
MF	Factor de mantenimiento	LLMF	Factor de mantenimiento del flujo luminoso de la lámpara
LMF <sup>a</sup>	Factor de mantenimiento de la luminaria	LSF	Factor de supervivencia de la lámpara

<sup>a</sup> De acuerdo a "CIE 97, Maintenance of indoor electric lighting systems", 2005, ISBN 3-900-734-34-8. Los valores deben ser determinados por el planificador.

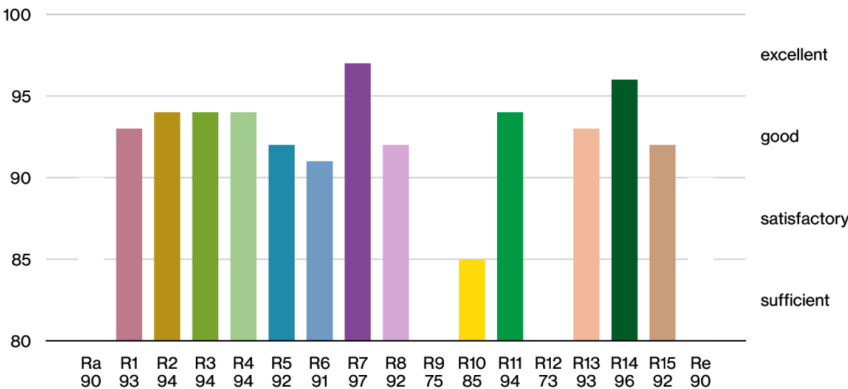
### Tipos de disyuntores

Tipo de disyuntor automático	Numero de fijaciones
B10	31
B16	49
C10	51
C16	83

### Reproducción del color



### CRI/R<sub>a</sub> ≥ 93 R<sub>e</sub> ≥ 90 (4000 K)



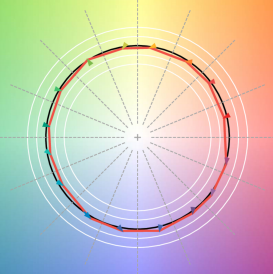
# UNICO L3 basic high efficient

ceiling  
090-1L311FGB11



Proyecto / Tipo	
Notas	
Cantidad / Fecha	

## TM30 colour vector graphic



The black line represents the black body reference. The red line indicates the results of the test light source. The deviation from the test light source to the reference is shown and is marked by arrows. The shorter the arrows, the higher the color rendering.

