

UNICO L6 basic high efficient

ceiling

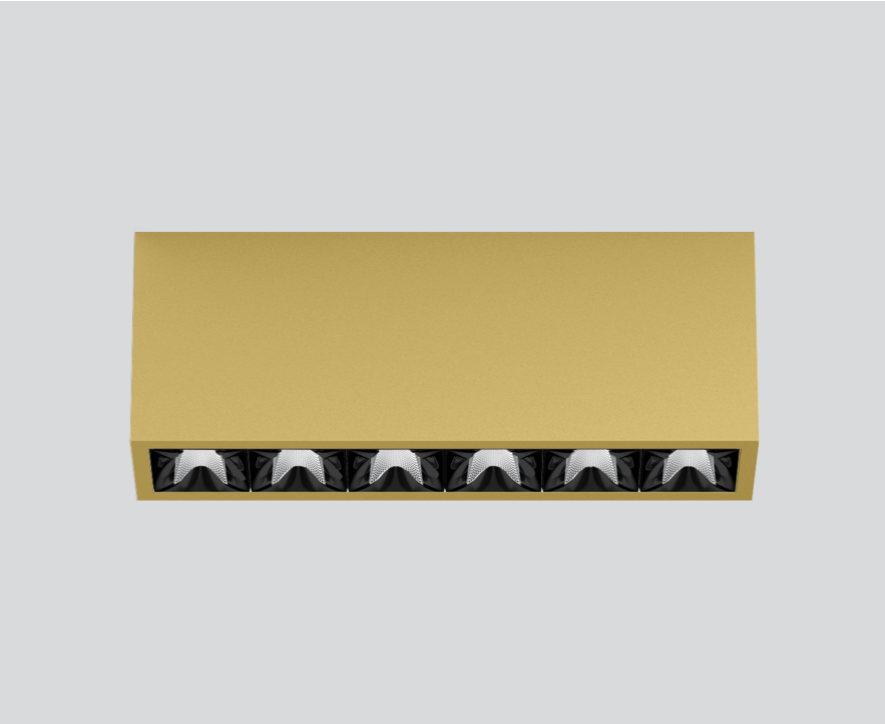
090-1L623C9B11



Proyecto / Tipo

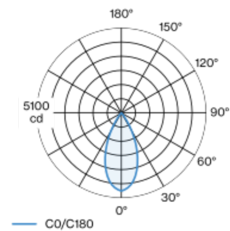
Notas

Cantidad / Fecha



Downlight múltiple de aluminio rectangular de superficie; cuerpo luminoso insertable en la placa de montaje por enclavamiento y sin necesidad de herramienta; convertidor integrado en el cuerpo luminoso; superficie pintada al polvo en dorado; equipado con seis ópticas flood round; distribución de luz simétrica con precisa característica de emisión, ángulo de emisión 46°; reflector de alta calidad con óptica micro-facetada, superficie vaporizada de aluminio; Reflector negro; UGR ≤ 19; refrigeración pasiva de los LEDs por medio de una geometría de cuerpo de refrigeración optimizada; color de luz 3500 K; binning inicialmente MacAdam ≤ 3 SDCM; CRI ≥ 90; mín. 85 % del flujo luminoso después de 50000 h de vida útil; LEDs de alta eficiencia que proporcionan una alta reproducción cromática; grado de protección IP20; CP1; 220-240 V; incluido convertidor DALI-2; fuente luminosa no sustituible; mecanismo de control sustituible por un técnico autorizado; sin reverberación;

Distribución luminosa



Diseño del producto



General

Techo | Superficie

dorado | RAL 260-M ¹

Reflector negro

IP20

2750 lm

LED

3500 K

IRC ≥ 90

L85 / 50000 h

MacAdam inicial ≤ 3 SDCM

R_g: 96 | R_f: 90 | R_{t(1-15)}: 91

MR 0.74 | MDER 0.67

Óptico

flood round | ángulo de haz 46°

UGR ≤ 19

P_{stLM} ≤ 1.0 ² | SVM ≤ 0.4 ²

Eléctrico

DALI-2

CP1 | 220-240 V

sistema 23.0 W

sistema 120 lm/W ³

Físico

longitud 239 mm | ancho 51 mm | altura 90 mm

¹ Código RAL
² Valor del producto continente a plena carga (no atenuado)
³ incluida la consideración de las pérdidas ópticas, las pérdidas de la unidad de control interno y la eficiencia del dispositivo operativo

Instrucciones de montaje



Calculadora de iluminación

