

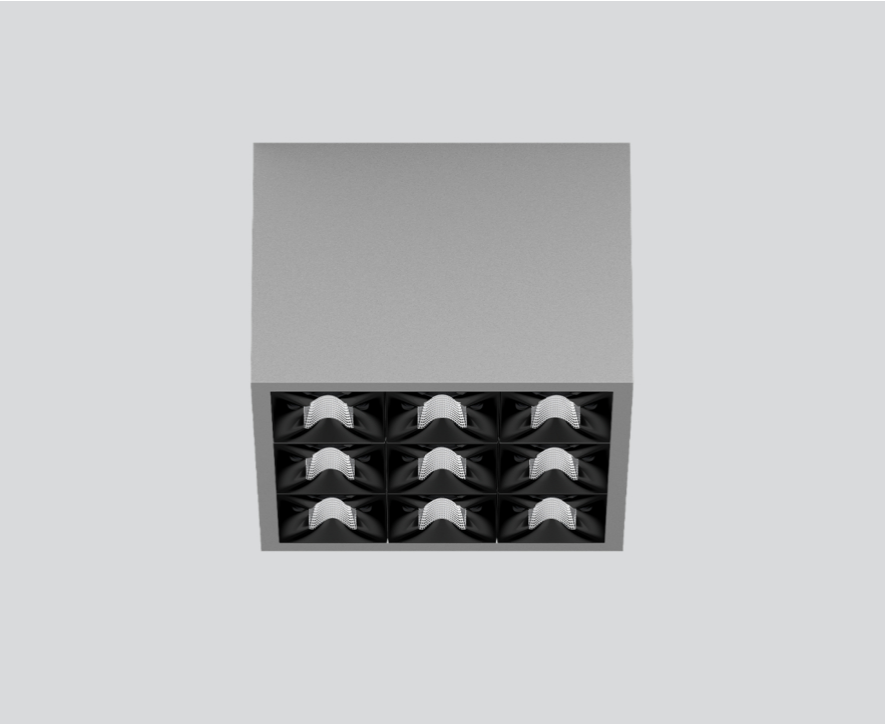
UNICO Q9 basic high  
efficient  
ceiling  
090-1Q923CGB11



Proyecto / Tipo \_\_\_\_\_

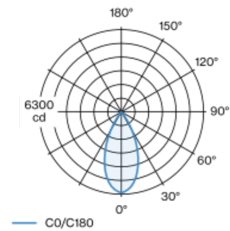
Notas \_\_\_\_\_

Cantidad / Fecha \_\_\_\_\_

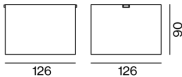


Downlight múltiple de aluminio cuadrada de superficie; cuerpo luminoso insertable en la placa de montaje por enclavamiento y sin necesidad de herramienta; convertidor integrado en el cuerpo luminoso; superficie pintada al polvo en gris; equipado con nueve ópticas flood round; distribución de luz simétrica con precisa característica de emisión, ángulo de emisión 46°; reflector de alta calidad con óptica micro-facetada, superficie vaporizada de aluminio; Reflector negro; UGR ≤ 19; lámpara para el puesto de trabajo apta para pantallas según DIN EN 12464-1; luminancia por encima de 65° ≤ 3000 cd/m²; refrigeración pasiva de los LEDs por medio de una geometría de cuerpo de refrigeración optimizada; color de luz 3500 K; binning inicialmente MacAdam ≤ 3 SDCM; CRI ≥ 90; mín. 85 % del flujo luminoso después de 50000 h de vida útil; LEDs de alta eficiencia que proporcionan una alta reproducción cromática; grado de protección IP20; CP1; 220-240 V; incluido convertidor DALI-2; fuente luminosa no sustituible; mecanismo de control sustituible por un técnico autorizado; sin reverberación;

Distribución luminosa



Diseño del producto



General

Techo | Superficie \_\_\_\_\_

gris | RAL 9006 <sup>1</sup> \_\_\_\_\_

Reflector negro \_\_\_\_\_

IP20 \_\_\_\_\_

3640 lm \_\_\_\_\_

LED

3500 K \_\_\_\_\_

IRC ≥ 90 \_\_\_\_\_

L85 / 50000 h \_\_\_\_\_

MacAdam inicial ≤ 3 SDCM \_\_\_\_\_

R<sub>g</sub>: 96 | R<sub>f</sub>: 90 | R<sub>t(1-15)</sub>: 91 \_\_\_\_\_

MR 0.74 | MDER 0.67 \_\_\_\_\_

Óptico

flood round | ángulo de haz 46° \_\_\_\_\_

UGR ≤ 19 | ≥ 65° < 3000 cd/m² \_\_\_\_\_

PstLM ≤ 1.0 <sup>2</sup> | SVM ≤ 0.4 <sup>2</sup> \_\_\_\_\_

Eléctrico

DALI-2 \_\_\_\_\_

CP1 | 220-240 V \_\_\_\_\_

sistema 29.7 W \_\_\_\_\_

sistema 123 lm/W <sup>3</sup> \_\_\_\_\_

Físico

longitud 126 mm | ancho 126 mm | altura 90 mm \_\_\_\_\_

<sup>1</sup> Código RAL

<sup>2</sup> Valor del producto continente a plena carga (no atenuado)

<sup>3</sup> incluida la consideración de las pérdidas ópticas, las pérdidas de la unidad de control interno y la eficiencia del dispositivo operativo

Instrucciones de montaje



Calculadora de iluminación

