

UNICO Q9 basic high efficient

ceiling

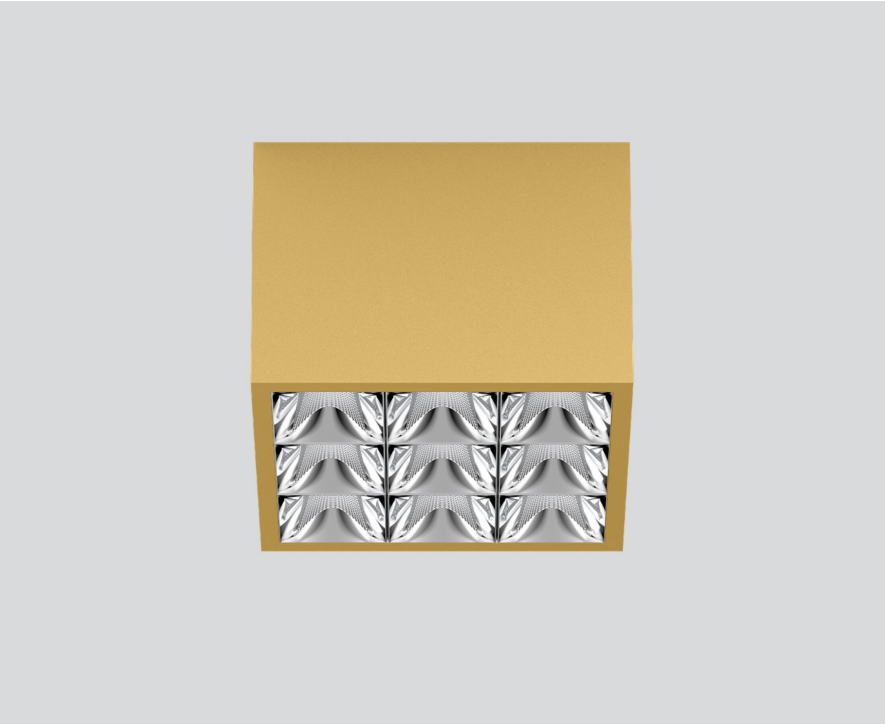
090-1Q991D9011



Proyecto / Tipo

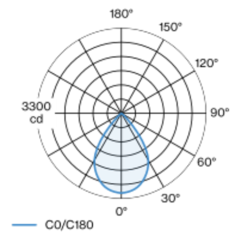
Notas

Cantidad / Fecha



Downlight múltiple de aluminio cuadrada de superficie; cuerpo luminoso insertable en la placa de montaje por enclavamiento y sin necesidad de herramienta; convertidor integrado en el cuerpo luminoso; superficie pintada al polvo en gold dust; equipado con nueve ópticas wide flood round; distribución de luz simétrica con precisa característica de emisión, ángulo de emisión 71°; reflector de alta calidad con óptica micro-facetada, superficie vaporizada de aluminio; Reflector cromo; refrigeración pasiva de los LEDs por medio de una geometría de cuerpo de refrigeración optimizada; color de luz 2700 K; binning inicialmente MacAdam ≤ 3 SDCM; CRI ≥ 90 ; mín. 85 % del flujo luminoso después de 50000 h de vida útil; LEDS de alta eficiencia que proporcionan una alta reproducción cromática; grado de protección IP20; CP1; 220-240 V; incluido convertidor, no regulable; fuente luminosa no sustituible; mecanismo de control sustituible por un técnico autorizado; sin reverberación;

Distribución luminosa



Diseño del producto



General

Techo | Superficie

gold dust | RAL 260-M ¹

Reflector cromo

IP20

3590 lm

LED

2700 K

IRC ≥ 90

L85 / 50000 h

MacAdam inicial ≤ 3 SDCM

R_g: 101 | R_f: 90 | R_(t-15): 88

MR 0.51 | MDER 0.46

Óptico

wide flood round | ángulo de haz 71°

$\geq 65^\circ$ <3000 cd/m²

PstLM ≤ 1.0 ² | SVM ≤ 0.4 ²

Eléctrico

non atenuable | 1 DALI Addr.

CP1 | 220-240 V

sistema 29.7 W

sistema 121 lm/W ³

Físico

longitud 126 mm | ancho 126 mm | altura 90 mm

¹ Código RAL
² Valor del producto continente a plena carga (no atenuado)
³ incluida la consideración de las pérdidas ópticas, las pérdidas de la unidad de control interno y la eficiencia del dispositivo operativo

Instrucciones de montaje



Calculadora de iluminación



UNICO Q9 basic high efficient

ceiling

090-1Q991D9011



Proyecto / Tipo

Notas

Cantidad / Fecha

Factor de mantenimiento

Tiempo de funcionamiento [h]	10 000	20 000	30 000	40 000	50 000
LLMF	0.982	0.954	0.926	0.899	0.873
LSF	1	1	1	1	1
MF	$LMF \times RSMF \times LLMF \times LSF$				
MF	Factor de mantenimiento				
LMF ^a	Factor de mantenimiento de la luminaria				
		RSMF ^a	Factor de mantenimiento del local		
		LLMF	Factor de mantenimiento del flujo luminoso de la lámpara		
		LSF	Factor de supervivencia de la lámpara		

^a De acuerdo a "CIE 97, Maintenance of indoor electric lighting systems", 2005, ISBN 3-900-734-34-8. Los valores deben ser determinados por el planificador.

Tipos de disyuntores

Tipo de disyuntor automático	Numero de fijaciones
B10	16
B16	26
C10	27
C16	43

